




การประชุมเชิงปฏิบัติการ  
“ทบทวนแผนยุทธศาสตร์มหาวิทยาลัยราชภัฏพระนคร  
เพื่อเตรียมความพร้อมในการจัดทำคำขอตั้งงบประมาณ ประจำปีงบประมาณ พ.ศ. 2564”



## ทิศทางยุทธศาสตร์มหาวิทยาลัยราชภัฏ เพื่อการพัฒนาท้องถิ่น

ดร.นงรัตน์ อิศโร

# ประเด็นการบรรยาย

1

ยุทธศาสตร์มหาวิทยาลัยราชภัฏเพื่อการพัฒนาท้องถิ่น ระยะ 20 ปี

- ทบทวนยุทธศาสตร์โดยสังเขป

2

ความก้าวหน้าการดำเนินงานตามยุทธศาสตร์ มรภ. เพื่อการพัฒนาท้องถิ่น

- เราทำอะไรกันมาบ้าง ?

3

การขับเคลื่อนการดำเนินงานตามยุทธศาสตร์ มรภ. เพื่อการพัฒนาท้องถิ่น

- ต่อภาพ Jigsaw เพื่อก้าวสู่ความสำเร็จ

4

ปัจจุบันและอนาคตของมหาวิทยาลัยราชภัฏ

- เราอยู่ตรงไหน และจะเดินต่อไปอย่างไร ?

พระราชดำรัสพระบาทสมเด็จพระวชิรเกล้าเจ้าอยู่หัว รัชกาลที่ 10

9 พฤษภาคม พ.ศ. 2560 ณ พระที่นั่งอัมพรสถาน

“.... ข้าพเจ้าได้ไปพระราชทานปริญญาบัตรแก่บัณฑิตมหาวิทยาลัยราชภัฏ ต่อเนื่องมาเป็นเวลากว่า 30 ปี แล้ว ทำให้รู้สึกมีความสุขและผูกพันกับมหาวิทยาลัยราชภัฏ ทั้งหลายอย่างมาก ไปทุกครั้งก็มีความสุข

อยากให้ทุกคนมีกำลังใจที่จะทำให้มหาวิทยาลัยราชภัฏของเรา เป็นประโยชน์ กับประชาชน เป็นประโยชน์ต่อภูมิภาค และท้องถิ่นจริง ๆ จัง ๆ ในเรื่องการดำรงชีวิต ใน เรื่องความรู้ทั่วไป และข้อสำคัญคือผลิตคนดี ผลิตคนดีที่เห็นประโยชน์แก่ชาติ ศาสนา พระมหากษัตริย์ และสังคม คิดว่ามหาวิทยาลัยราชภัฏเป็นสถาบันที่เป็นประโยชน์และเป็น กลไกที่พัฒนาประเทศได้อย่างยิ่ง ถ้าหากตั้งใจ ร่วมกัน และคุยกันมากๆ จะเป็นสถาบันหลักที่ พัฒนาประเทศและประชาชนได้อย่างมาก ...”



การสื่อสารระหว่าง มรภ.

การสื่อสารภายในองค์กร

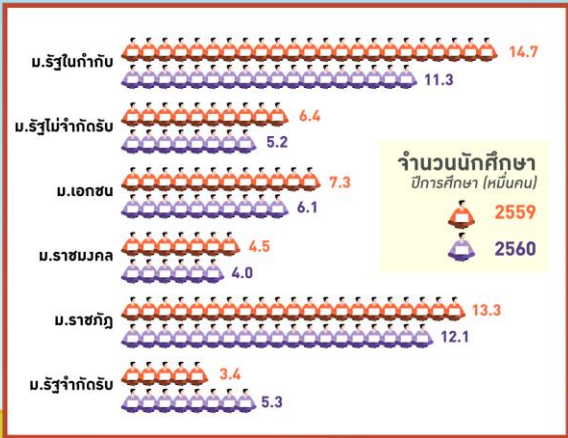
ความเข้มแข็งของ ทปอ.

การเตรียมตัวรับมือบริบทที่เปลี่ยนแปลง

Core Value มรภ.

# วิกฤติ 1...นักศึกษาหาย

# วิกฤติ 2...งบประมาณลด



**นักศึกษาลดลง**  
โครงสร้างประชากรเปลี่ยน  
กระทบทุกกลุ่ม  
แต่ ม. เอกชนกระทบรุนแรง

## งบประมาณด้านอุดมศึกษา (หน่วย: ล้านบาท)



มอจขนาดต ยาวนาน... งบประมาณ จะยิ่งน้อย

สังคมสูงวัย... ค่าใช้จ่ายมากร บำนาญ-รักษาพยาบาล เศรษฐกิจเติบโตช้า... เก็บภาษีได้น้อย ศักยภาพการเติบโตไม่เกิน 3% ต่อปี



ธ.ค. 2561

# วิกฤติ 3...กฎระเบียบรัด

# วิกฤติ 4...ปริญญาบัตรเสื่อมค่า



**มีปัญหาธรรมภิบาล...**  
ความเชื่อถือ...ความขัดแย้ง  
แก้แบบราชการ...  
ยืมนาน ยิ่งรัด  
**มหาวิทยาลัย...  
ติดอยู่ในระบบราชการ**

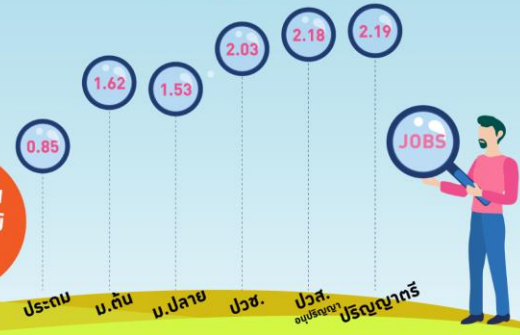


จบปริญญาหวานไม่ได้...  
แม่ไทยขาดแรงงาน  
ปัญหาอยู่ที่ไหน?



ทักษะไม่ตรง  
คุณภาพไม่ดี  
คุณทำงานต่ำกว่าวุฒิอีกมาก

อัตราว่างงานคนเรียนจบระดับต่างๆ (ก.พ. 2561) หน่วย: %



“ที่ผ่านมามีเราได้ยินคำว่า  
วิกฤติอุดมศึกษา แต่นั่นกลับเป็น  
**โอกาส**และ**ทางรอด**ในการออกแบบให้  
มหาวิทยาลัยราชภัฏ 38 แห่ง  
ทั่วประเทศ ยุกระดับคุณภาพการศึกษา  
และพัฒนาท้องถิ่นอย่างจริงจัง  
ให้ทุกคนอยู่ในพื้นที่ของตัวเอง  
ได้อย่างเข้มแข็ง”

ดร. นงรัตน์ อีสโร



สมเด็จพระเจ้าอยู่หัว ทรงมอบหมายภารกิจให้องคมนตรี  
และนำ มจร. ให้ทำงานให้เข้าในการ**ยกระดับคุณภาพ  
การศึกษาและพัฒนาท้องถิ่น**ในท้องถิ่น

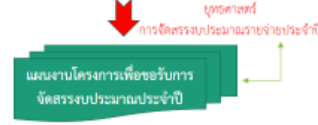
พระราชบัญญัติมหาวิทยาลัยราชภัฏ พ.ศ. 2547

มติที่ประชุมอธิการบดีมหาวิทยาลัยราชภัฏ

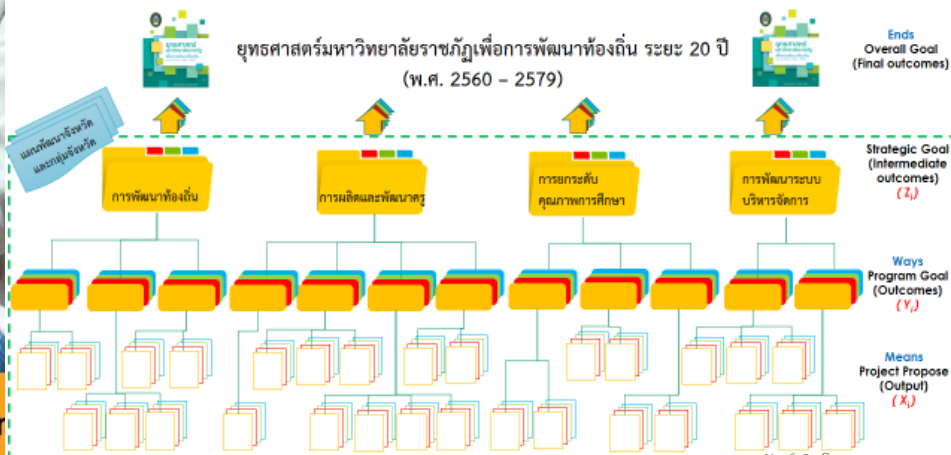


แผนพัฒนาจังหวัดและกลุ่มจังหวัด  
(พ.ศ. 2561 - 2564)

แผนปฏิบัติการมหาวิทยาลัยราชภัฏ...เพื่อการพัฒนาท้องถิ่น ระยะที่ 1 พ.ศ. 2560 - 2564  
แผนปฏิบัติการมหาวิทยาลัยราชภัฏ...เพื่อการพัฒนาท้องถิ่น ระยะที่ 2 พ.ศ. 2565 - 2569  
แผนปฏิบัติการมหาวิทยาลัยราชภัฏ...เพื่อการพัฒนาท้องถิ่น ระยะที่ 3 พ.ศ. 2570 - 2574  
แผนปฏิบัติการมหาวิทยาลัยราชภัฏ...เพื่อการพัฒนาท้องถิ่น ระยะที่ 4 พ.ศ. 2574 - 2579



แนวทางการทำแผนปฏิบัติการมหาวิทยาลัยราชภัฏ...เพื่อการพัฒนาท้องถิ่น...ระยะที่ ... พ.ศ. .... - ....







ยุทธศาสตร์  
มหาวิทยาลัยราชภัฏ  
เพื่อการพัฒนาท้องถิ่น  
ระยะ 20 ปี (พ.ศ. 2560 – 2579)

(ฉบับปรับปรุง 11 ตุลาคม 2561)

# ยุทธศาสตร์มหาวิทยาลัยราชภัฏเพื่อการพัฒนาท้องถิ่น ระยะ 20 ปี

(พ.ศ. 2560 - 2479)



## วิสัยทัศน์

มหาวิทยาลัยราชภัฏเป็นสถาบันที่ผลิตบัณฑิตที่มีอัตลักษณ์ มีคุณภาพ มีสมรรถนะ และเป็นสถาบันหลักที่บูรณาการองค์ความรู้สู่นวัตกรรมในการพัฒนาท้องถิ่น เพื่อสร้างความมั่นคงให้กับประเทศ

## พันธกิจ

1. ผลิตบัณฑิตให้มีคุณภาพ มีทัศนคติที่ดี เป็นพลเมืองดีในสังคม และมีสมรรถนะตามความต้องการของผู้ใช้บัณฑิต
2. วิจัยสร้างองค์ความรู้และนวัตกรรมที่มีคุณภาพและได้มาตรฐานเป็นที่ยอมรับ มุ่งเน้นการบูรณาการเพื่อนำไปใช้ประโยชน์ได้อย่างเป็นรูปธรรม
3. พัฒนาท้องถิ่นตามศักยภาพ สภาพปัญหาและความต้องการที่แท้จริงของชุมชน โดยการถ่ายทอดองค์ความรู้ เทคโนโลยี และน้อมนำแนวพระราชดำริสู่การปฏิบัติ
4. สร้างเครือข่ายความร่วมมือกับทุกภาคส่วนเพื่อการพัฒนาท้องถิ่น และเสริมสร้างความเข้มแข็งของผู้นำชุมชนให้มีคุณธรรมและความสามารถในการบริหารงานเพื่อประโยชน์ต่อส่วนรวม
5. บริหารจัดการทรัพยากรภายในมหาวิทยาลัยอย่างมีประสิทธิภาพด้วยหลักธรรมาภิบาล พร้อมรองรับบริบทการเปลี่ยนแปลง เพื่อให้เกิดการพัฒนาอย่างต่อเนื่องและยั่งยืน

# ทบทวนยุทธศาสตร์และเป้าหมายโดยสังเขป

01

## การพัฒนาท้องถิ่น

ชุมชนท้องถิ่นได้รับการพัฒนาอย่างบูรณาการทั้ง 4 ด้าน

- การพัฒนาชุมชนท้องถิ่นด้านเศรษฐกิจ
- การพัฒนาชุมชนท้องถิ่นด้านสังคม
- การพัฒนาชุมชนท้องถิ่นด้านสิ่งแวดล้อม
- การพัฒนาชุมชนท้องถิ่นด้านการศึกษา

02

## การผลิตและพัฒนาครู

- สร้างบัณฑิตครูให้มีอัตลักษณ์และสมรรถนะ เป็นเลิศ เป็นที่ต้องการของผู้ใช้บัณฑิต
- บัณฑิตครูของ มรภ. สมบูรณ์ด้วยคุณลักษณะ 4 และ ถ่ายทอด/ปံมเพาะให้ศิษย์แต่ละช่วงวัยได้
- บัณฑิตครู มรภ. ที่เข้าสู่วิชาชีพได้รับการเสริมสมรรถนะเพื่อรองรับการเปลี่ยนแปลง

03

## การยกระดับคุณภาพการศึกษา

- มรภ. มีความเป็นเลิศในการสร้างความมั่นคงให้กับประเทศด้วยการบูรณาการองค์ความรู้สู่นวัตกรรมเพื่อการพัฒนาเชิงพื้นที่
- ยกระดับคุณภาพบัณฑิตให้เป็นที่ต้องการของผู้ใช้บัณฑิตด้วยอัตลักษณ์ด้านสมรรถนะและคุณลักษณะ 4 พร้อมรองรับบริบทที่เปลี่ยนแปลง
- อาจารย์และบุคลากรทางการศึกษาทุกสาขาวิชาเป็นมืออาชีพ มีสมรรถนะเป็นที่ยอมรับในระดับชาติและนานาชาติ

04

## การพัฒนากระบวนการจัดการ

- มรภ. ได้รับการยอมรับระดับชาติและนานาชาติด้านการเป็นสถาบันการศึกษาเพื่อท้องถิ่นที่สร้างความมั่นคงให้กับประเทศ
- มรภ. มีระบบบริหารที่มีประสิทธิภาพและคล่องตัว มุ่งเน้นการสร้างธรรมาภิบาล ความพร้อมและความสามารถปรับตัวอย่างมีประสิทธิภาพและ ประสิทธิผลกับสถานะมหาวิทยาลัยในกำกับของรัฐ

# ยุทธศาสตร์ที่ 1 : การพัฒนาท้องถิ่น

ดร.นงรัตน์ อีสโร (8 ก.ค. 2563)

## ชุมชนท้องถิ่นได้รับการพัฒนา

### ด้านเศรษฐกิจ

### ด้านสังคม

### ด้านสิ่งแวดล้อม

### ด้านการศึกษา

เป้าหมาย

สร้างและพัฒนาความร่วมมือกับ ผวจ. ในการวางแผนพัฒนาเชิงพื้นที่ และดำเนินโครงการตามพันธกิจและศักยภาพของมหาวิทยาลัย

บูรณาการความร่วมมือภายใน มรภ. และภายนอก มรภ. (ภาครัฐ ภาคเอกชน ภาคประชาสังคม) ในการดำเนินโครงการพัฒนาให้บรรลุตามเป้าหมายอย่างมีนัยสำคัญ

บูรณาการการจัดการเรียนการสอน การวิจัยของนักศึกษาและอาจารย์ กับการพัฒนาท้องถิ่น

กลยุทธ์

มีฐานข้อมูลของพื้นที่บริการ (ศักยภาพชุมชน สภาพปัญหา และความต้องการที่แท้จริงของชุมชน) เพื่อใช้ในการวิเคราะห์ ประเมินและวางแผนงานพัฒนาเชิงพื้นที่ตามศักยภาพของ มรภ.

จำนวนหมู่บ้าน/โรงเรียนที่มหาวิทยาลัยราชภัฏดำเนินโครงการอันเป็นผลจากการวางแผนพัฒนาเชิงพื้นที่

ร้อยละสะสมของจำนวนหมู่บ้านที่มหาวิทยาลัยราชภัฏเข้าดำเนินโครงการพัฒนา เปรียบเทียบกับจำนวนหมู่บ้านทั้งหมดในพื้นที่บริการ (การกระจายตัวเชิงพื้นที่)

จำนวนโครงการพัฒนาท้องถิ่นของมหาวิทยาลัยราชภัฏ และจำนวนโครงการฯ สะสม (แยกประเภทตามเป้าหมาย)

จำนวนภาคีเครือข่ายทั้งภาครัฐ ภาคเอกชน และภาคประชาสังคม ที่ร่วมมือกับ มรภ. ดำเนินโครงการพัฒนาท้องถิ่นในพื้นที่บริการ

อัตราส่วนโครงการพัฒนาท้องถิ่นที่ มรภ.เป็นแกนนำ เปรียบเทียบกับโครงการพัฒนาท้องถิ่นทั้งหมดของ มรภ.

จำนวนผู้เข้าร่วมโครงการที่เกี่ยวข้องกับการน้อมนำพระราโชบายด้านการศึกษา เพื่อเสริมสร้างคุณลักษณะคนไทยที่พึงประสงค์ทั้ง 4 ประการ สู่การปฏิบัติในพื้นที่บริการของ มรภ.

อัตราการอ่านออกเขียนได้ของจำนวนประชากร โดยเฉพาะประชากรในวัยประถมศึกษา ในพื้นที่บริการของ มรภ.

ร้อยละของหมู่บ้านที่มีดัชนีชี้วัดความสุขมวลรวมชุมชนเพิ่มขึ้น

อัตราการเพิ่มขึ้นของรายได้ครัวเรือนในพื้นที่การพัฒนาของ มรภ.

มีแหล่งเรียนรู้ด้านศิลปวัฒนธรรม ประเพณี ภูมิปัญญาท้องถิ่น เพื่อเสริมสร้างคุณค่าและจิตสำนึกรักษ์ท้องถิ่น

จำนวนวิสาหกิจชุมชน/ผู้ประกอบการใหม่ในพื้นที่บริการของ มรภ. ที่ประสบความสำเร็จจากการสนับสนุนองค์ความรู้จาก มรภ.

อัตราการอพยพของประชากรวัยทำงานในท้องถิ่นลดลง

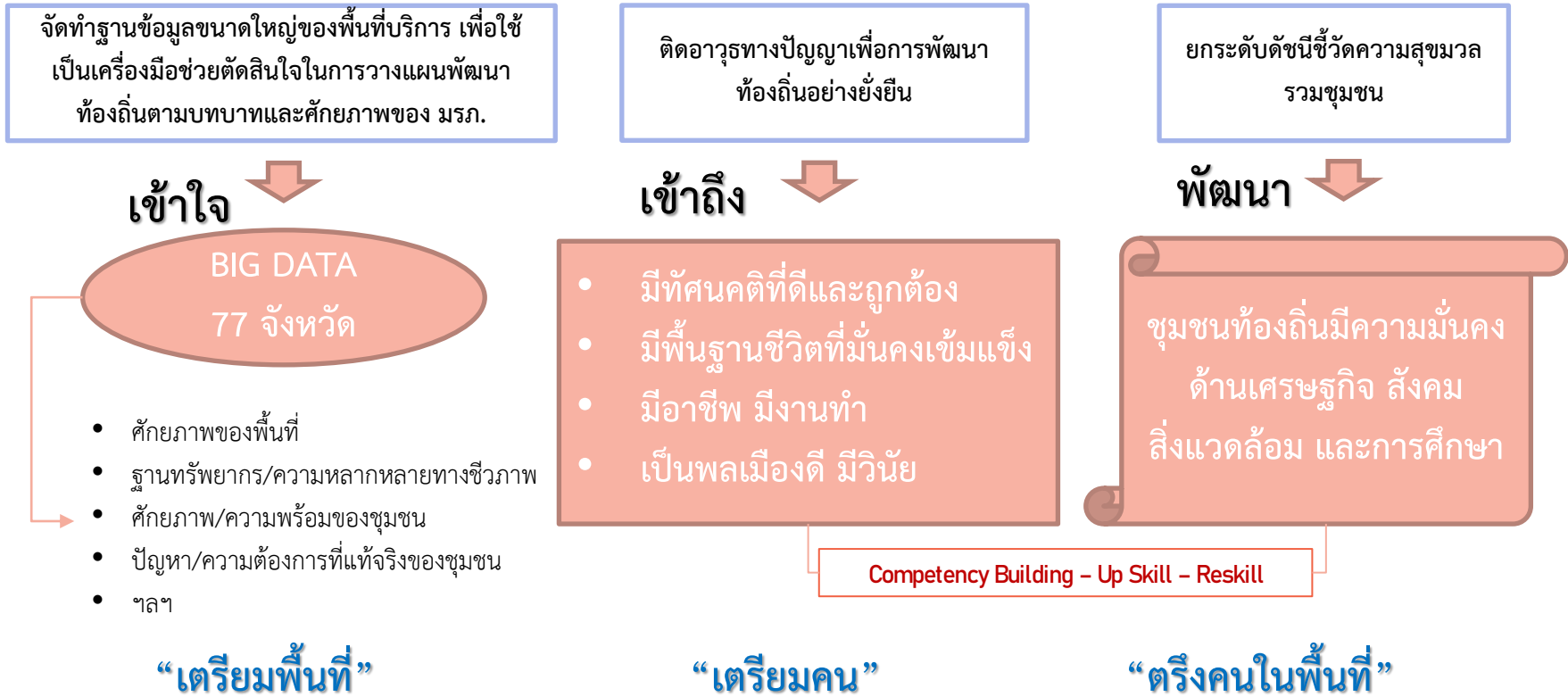
โครงการหลัก

โครงการจัดทำฐานข้อมูล (Big Data) ของพื้นที่บริการเพื่อใช้เป็นเครื่องมือช่วยตัดสินใจในการวางแผนพัฒนาท้องถิ่นตามบทบาทและศักยภาพของ มรภ.

โครงการติดอาวุธทางปัญญาเพื่อการพัฒนาท้องถิ่นอย่างยั่งยืน (บ่มเพาะประชาชนให้พร้อมด้วยคุณลักษณะ 4 ประการ)

โครงการส่งเสริมสุขภาวะชุมชนเพื่อวัดดัชนีชี้วัดความสุขมวลรวมชุมชน

- บูรณาการความร่วมมือกับทุกภาคส่วน
- บูรณาการการจัดการเรียนการสอนและงานวิจัย เข้ากับการพัฒนาท้องถิ่น



## ยุทธศาสตร์ที่ 2 : การผลิตและพัฒนาครู

### เป้าหมาย

บัณฑิตครูของ มรภ. มีอัตลักษณ์และสมรรถนะ เป็นเลิศ เป็นที่ต้องการของผู้ใช้บัณฑิต

บัณฑิตครูของ มรภ. สมบูรณ์ด้วยคุณลักษณะ 4 และถ่ายทอด/บ่มเพาะให้ศิษย์แต่ละช่วงวัยได้

บัณฑิตครู มรภ. ที่เข้าสู่วิชาชีพได้รับการ เสริมสมรรถนะเพื่อรองรับการเปลี่ยนแปลง

### กลยุทธ์

ปรับปรุงหลักสูตรครุศาสตร์/ศึกษาศาสตร์ และกระบวนการผลิตให้มีสมรรถนะเป็นเลิศ เป็นที่ยอมรับด้วย School Integrated Learning และสอดคล้องกับความต้องการของประเทศ

พัฒนาสมรรถนะครูของครูให้มี ความเป็นมืออาชีพ

บ่มเพาะนักศึกษาครุศาสตร์/ศึกษาศาสตร์ให้มีสมรรถนะตามมาตรฐานวิชาชีพพร้อมด้วยจิตวิญญาณความเป็นครู และคุณลักษณะ 4

ยกระดับสมรรถนะครูประจำการ โดยเฉพาะผู้ที่จบการศึกษาจาก มรภ. และบ่มเพาะสมรรถนะใหม่ให้สอดคล้องกับสถานการณ์ที่เปลี่ยนแปลง

สร้างเครือข่ายแลกเปลี่ยนเรียนรู้ให้กับบัณฑิตครูจาก มรภ. ที่เข้าสู่วิชาชีพครู

### KPI

มีการปรับปรุงหลักสูตรครุศาสตร์/ศึกษาศาสตร์และกระบวนการผลิตครูเพื่อให้บัณฑิตครูของมหาวิทยาลัยราชภัฏมียุทธศาสตร์ สมรรถนะ และคุณภาพตามมาตรฐานวิชาชีพ พร้อมด้วยคุณลักษณะที่พึงประสงค์ตามพระราชบัญญัติการศึกษาและคุณลักษณะครูศตวรรษที่ 21

มี Platform เพื่อสร้างเครือข่ายแลกเปลี่ยนเรียนรู้ระหว่างบัณฑิตครู มรภ. ที่เข้าสู่วิชาชีพ

ร้อยละครูของครูที่มีประสบการณ์สอนในโรงเรียนคือปีการศึกษา

ร้อยละของบัณฑิตครูที่จบจาก มรภ. ที่สอบบรรจุผ่านเกณฑ์ของหน่วยงานต่างๆทั้งภาครัฐและเอกชน ภายในเวลา 1 ปี

ผลคะแนน O-NET หรือผลสัมฤทธิ์ทางการเรียนของนักเรียนที่เพิ่มขึ้นจากการพัฒนาสมรรถนะครูประจำการของ มรภ.

สัดส่วนบัณฑิตครูที่ได้รับการบรรจุเข้าทำงานในภูมิภาค

ผลงานการวิจัยเฉพาะสาขาวิชาชีพครูที่ได้รับตีพิมพ์เผยแพร่ทั้งในระดับชาติและนานาชาติ หรือนำไปใช้ให้เกิดประโยชน์ต่อการผลิตและพัฒนาครูเพิ่มขึ้น

### โครงการหลัก

โครงการผลิตครู เป็นเลิศเพื่อพัฒนาท้องถิ่นในระบบปิด

โครงการสนับสนุน DLTV เพื่อแก้ปัญหาขาดแคลนครู ให้กับโรงเรียนขนาดเล็ก

โครงการจัดทำคลังข้อสอบ วัดแววจนความเป็นครูของมหาวิทยาลัยราชภัฏ

โครงการจัดทำ Platform เครือข่ายแลกเปลี่ยนเรียนรู้ระหว่างบัณฑิตครูจากมหาวิทยาลัยราชภัฏที่เข้าสู่วิชาชีพ

โครงการพัฒนาโรงเรียนสาธิตให้เป็น ศูนย์ฝึกปฏิบัติการและการวิจัยเป็นต้นแบบให้กับโรงเรียนในท้องถิ่น



# ยกระดับกระบวนการผลิตครูและ การบ่มเพาะจิตวิญญาณครูราชภัฏ

โครงการผลิตครูเป็นเลิศเพื่อพัฒนาท้องถิ่นในระบบปิด

โครงการจัดทำคลังข้อสอบวัดแววความเป็นครูของ  
มหาวิทยาลัยราชภัฏ

โครงการสนับสนุน DLTV เพื่อแก้ปัญหาขาดแคลนครูให้กับ  
โรงเรียนขนาดเล็ก

โครงการพัฒนาโรงเรียนสาธิตให้เป็นศูนย์ฝึกปฏิบัติการ  
และการวิจัยเป็นต้นแบบให้กับโรงเรียนในท้องถิ่น

โครงการจัดทำ Platform เครือข่ายแลกเปลี่ยนเรียนรู้ระหว่าง  
บัณฑิตครูจากมหาวิทยาลัยราชภัฏที่เข้าสู่วิชาชีพ

มีอัตลักษณ์และสมรรถนะเป็นเลิศ

เป็นที่ต้องการของผู้ใช้บัณฑิต

สมบูรณ์พร้อมด้วยคุณลักษณะ 4 และ  
คุณลักษณะครูศตวรรษที่ 21

มีความสามารถในการถ่ายทอดและบ่มเพาะให้เด็กแต่ละ  
ช่วงวัยมีคุณลักษณะ 4 อันสอดคล้องกับ 3Rx8C

ได้รับการเสริมสมรรถนะทันสภาวะการณ์  
(Re-skill / Up-skill)

## ยุทธศาสตร์ที่ 3 : การยกระดับคุณภาพการศึกษา

### เป้าหมาย

มรท. มีความเป็นเลิศในการสร้างความมั่นคงให้กับประเทศด้วยการบูรณาการองค์ความรู้สู่นวัตกรรมเพื่อการพัฒนาเชิงพื้นที่

ยกระดับคุณภาพบัณฑิตให้เป็นที่ต้องการของผู้ใช้บัณฑิต ด้วยอัตลักษณ์ด้านสมรรถนะและคุณลักษณะ 4 พร้อมรองรับบริบทที่เปลี่ยนแปลง

อาจารย์และบุคลากรทางการศึกษาทุกสาขาวิชาเป็นมืออาชีพ มีสมรรถนะเป็นที่ยอมรับในระดับชาติและนานาชาติ

### กลยุทธ์

ปรับปรุงหลักสูตรเดิมให้ทันสมัยและพัฒนาหลักสูตรใหม่ในรูปแบบสหวิทยาการที่ตอบสนองการพัฒนาท้องถิ่นและสอดคล้องกับแนวทางการพัฒนาประเทศ

พัฒนาศักยภาพผู้สอนให้เป็นมืออาชีพ

พัฒนาห้องปฏิบัติการ/อุปกรณ์การเรียนรู้เพื่อสนับสนุนการผลิตบัณฑิต

ปรับกระบวนการจัดการเรียนรู้ให้บูรณาการกับการทำงาน และเสริมสร้างทักษะและจิตสำนึกในการพัฒนาท้องถิ่น

ผลิตบัณฑิตได้ตามความต้องการของผู้ใช้บัณฑิต ทั้งด้านสมรรถนะวิชาชีพ ทักษะบัณฑิตศตวรรษที่ 21 และคุณลักษณะ 4 ประการ

### KPI

จำนวนหลักสูตรที่ถูกปรับปรุงให้ทันสมัยและหลักสูตรใหม่ในรูปแบบสหวิทยาการที่ตอบสนองต่อการพัฒนาท้องถิ่นและสอดคล้องกับการพัฒนาประเทศ

ผลงานของนักศึกษา/อาจารย์ที่ได้รับการตีพิมพ์เผยแพร่หรือได้รับรางวัลในระดับชาติและนานาชาติ

ร้อยละของนักศึกษาที่ได้รับประกาศนียบัตรวิชาชีพที่เกี่ยวข้องกับสาขาที่สำเร็จการศึกษา

ระดับความสามารถด้านการใช้ภาษาอังกฤษของผู้สำเร็จการศึกษาระดับปริญญาตรีตามมาตรฐาน CEFR หรือเทียบเท่ามาตรฐานสากลอื่น ๆ

อัตราการดำเนินงาน/ทำงานตรงสาขาประกอบอาชีพอิสระทั้งหมด ภูมิสำเนาและนอกภูมิสำเนา ของบัณฑิต มรท. ภายในระยะเวลา 1 ปี

ผลการประเมินสมรรถนะของบัณฑิต โดยสถานประกอบการผู้ใช้บัณฑิต

อัตราการศึกษต่อในพื้นที่ของประชากรวัยอุดมศึกษาเพิ่มขึ้น

### โครงการหลัก

โครงการบูรณาการองค์ความรู้สู่นวัตกรรมราชภัฏเพื่อการพัฒนาเชิงพื้นที่

โครงการพัฒนาความร่วมมือกับเครือข่ายสถานประกอบการและและองค์กรวิชาชีพเพื่อจัดการเรียนรู้

โครงการป่มเพาะให้บัณฑิตมีทักษะเป็นผู้ประกอบการรุ่นใหม่ ภายใต้บริบทของการพัฒนาท้องถิ่นอย่างยั่งยืน

# แนวทางการดำเนินการเพื่อทำงานให้เข้าไปในการยกระดับคุณภาพการศึกษา

Reprofile



Reinventing

คุณภาพบัณฑิตที่จบไปทำงาน คือ แรงสะท้อนในการสร้าง Profile มรภ.

- ทบทวนภาควิชาที่เปิดสอน  
การจะผลิตบัณฑิตสาขาใด จำนวนเท่าไร  
ให้พิจารณาร่วมกับ กศจ. (ที่เข้มแข็ง)
- ปรับปรุงหลักสูตรรายคณะ
- วางแผนพัฒนาคุณภาพอาจารย์ผู้สอน
- วางแผนพัฒนาสมรรถนะนักศึกษาให้ตรงกับ  
ความต้องการของตลาดแรงงานท้องถิ่น/

ยุทธศาสตร์ Reprofile  
กลุ่มมหาวิทยาลัยราชภัฏ



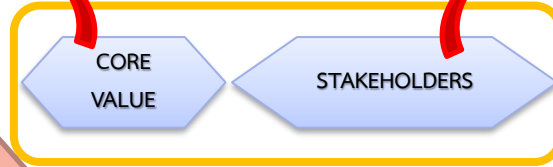
ยุทธศาสตร์ Reprofile  
มหาวิทยาลัยราชภัฏแต่ละแห่ง

★ Repositioning = มหาวิทยาลัยเพื่อท้องถิ่น (ภายใต้ “ยุทธศาสตร์ใหม่”)



# SWOT Analysis & TOWs Matrix

- พระบรมราชโบายด้านการศึกษา (ร.10)
- ยุทธศาสตร์ มรภ. เพื่อการพัฒนาท้องถิ่น ระยะ 20 ปี (พ.ศ. 2560-2579)
- แผนอุดมศึกษาระยะยาว 20 ปี (พ.ศ.2561-2580)
- ยุทธศาสตร์กลุ่มจังหวัด / แผนพัฒนาจังหวัด
- ฯลฯ



- ผู้บริการ คณบดี คณาจารย์ บุคลากรทางการศึกษาภายใน มรภ.
- จังหวัด
- ชุมชน / ท้องถิ่น
- เครือข่ายความร่วมมือ
- ฯลฯ

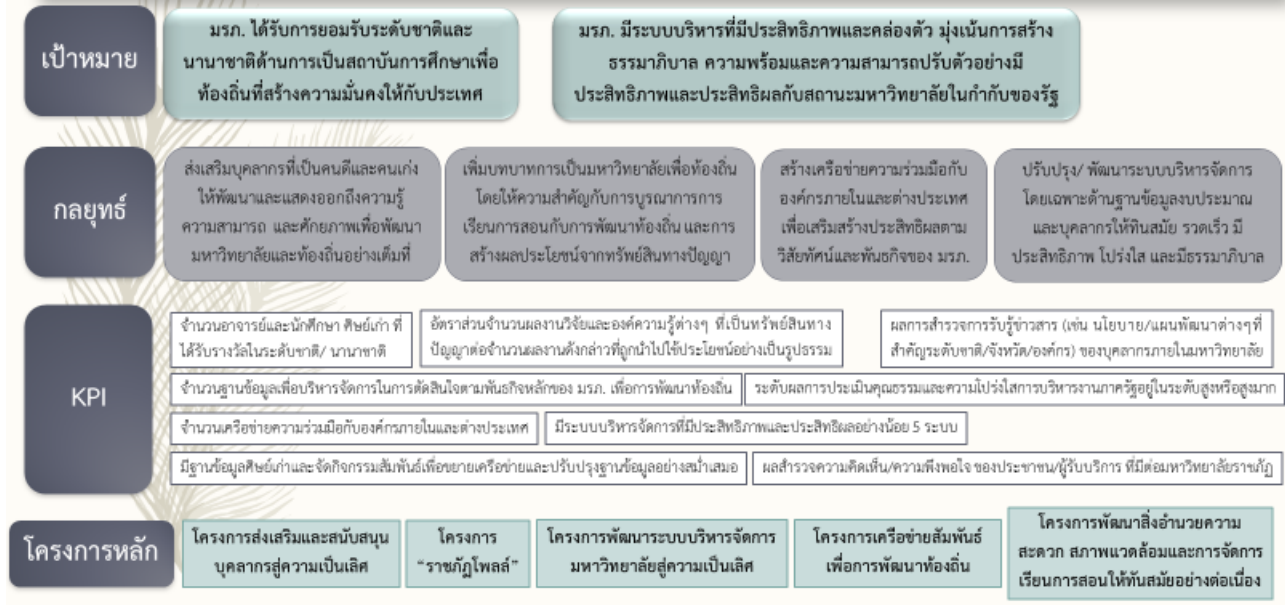
	Helpful to achieving the objective	Harmful to achieving the objective
Internal origin (attribute of the organization)	Strengths จุดแข็ง	Weaknesses จุดอ่อน
External origin (attribute of the environment)	Opportunities โอกาส	Threats อุปสรรค

	Strengths (S)	Weaknesses (W)
Opportunities (O)	กลยุทธ์เชิงรุก (SO) ใช้จุดแข็งร่วมกับโอกาสให้เกิดการพัฒนาสูงสุด	กลยุทธ์เชิงแก้ไข (WO) ใช้โอกาสจากภายนอกแก้ไขจุดอ่อนในองค์กร
Threats (T)	กลยุทธ์เชิงป้องกัน (ST) ใช้จุดแข็งเลี่ยงอุปสรรค	กลยุทธ์เชิงรับ (WT) หาทางเลี่ยงจุดอ่อนภายในและอุปสรรคภายนอก

What  
to  
do

How to do  
(แผนงานโครงการ)

## ยุทธศาสตร์ที่ 4 : พัฒนาระบบบริหารจัดการ



## Outside in

มรภ. ได้รับการยอมรับระดับชาติและนานาชาติด้านการเป็นสถาบันการศึกษาเพื่อท้องถิ่นที่สร้างความมั่นคงให้กับประเทศ

ส่งเสริมบุคลากรที่เป็นคนดีและคนเก่งให้พัฒนาและแสดงออกถึงความรู้ความสามารถ และศักยภาพเพื่อพัฒนามหาวิทยาลัยและท้องถิ่นอย่างเต็มที่

สร้างเครือข่ายความร่วมมือกับองค์กรภายในและต่างประเทศเพื่อเสริมสร้างประสิทธิผลตามวิสัยทัศน์และพันธกิจของ มรภ.

เพิ่มบทบาทการเป็นมหาวิทยาลัยเพื่อท้องถิ่น โดยให้ความสำคัญกับการบูรณาการการเรียนการสอนกับการพัฒนาท้องถิ่น และการสร้างผลประโยชน์จากทรัพย์สินทางปัญญา

## Inside out

มรภ. มีระบบบริหารที่มีประสิทธิภาพและคล่องตัว มุ่งเน้นการสร้างธรรมาภิบาล ความพร้อมและความสามารถปรับตัวอย่างมีประสิทธิภาพและประสิทธิผลกับสถานะมหาวิทยาลัยในกำกับของรัฐ

ปรับปรุง/ พัฒนาระบบบริหารจัดการโดยเฉพาะด้านฐานข้อมูลงบประมาณ และบุคลากรให้ทันสมัย รวดเร็ว มีประสิทธิภาพ โปร่งใส และมีธรรมาภิบาล

โครงการส่งเสริมและสนับสนุนบุคลากรสู่ความเป็นเลิศ

โครงการพัฒนาระบบบริหารจัดการมหาวิทยาลัยสู่ความเป็นเลิศ

“ราชภัฏโพธิ์”

โครงการเครือข่ายสัมพันธ์เพื่อการพัฒนาท้องถิ่น

โครงการพัฒนาสิ่งอำนวยความสะดวกสภาพแวดล้อมและการจัดการเรียนการสอนให้ทันสมัยอย่างต่อเนื่อง



ความก้าวหน้าการดำเนินงานตามยุทธศาสตร์ มรภ. เพื่อการพัฒนาท้องถิ่น  
เราทำอะไรกันมาบ้าง ?

# ภาพรวม มหาวิทยาลัยราชภัฏ 38 แห่ง



2559



ไม่มียุทธศาสตร์ร่วม

- ต่างคนต่างทำงาน
- ไม่มีเป้าหมายและทิศทางที่ชัดเจน
- ลืมวัตถุประสงค์ตาม พ.ร.บ. จัดตั้งฯ

2560



ยุทธศาสตร์ฯ จาก ทปอ.

- ผู้บริหารรู้จักกันอยู่ไม่กี่คน
- สื่อสารภายในองค์กรไม่ทั่วถึง ไม่มีเป้าหมายร่วม
- มีจุดแบ่งแยกระหว่าง “พัฒนาท้องถิ่น” กับ “บริการวิชาการ” และ “งานวิจัย”

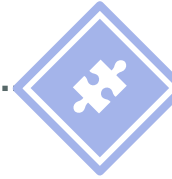
2561



ผู้แทน มรภ. 38 แห่ง  
ร่วมทบทวนยุทธศาสตร์

- ตุลาคม 2561
- สื่อสารระหว่าง มรภ. และสื่อสารภายใน มรภ. มากขึ้น เริ่มการรวมกลุ่มแต่ละระดับเข้มแข็งขึ้น

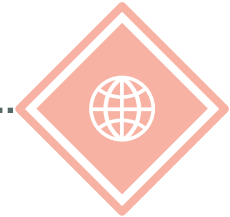
2562



ได้รับ งบประมาณยุทธศาสตร์ฯ

- โครงการร่วม 5 โครงการ
- โครงการตามบริบทมหาวิทยาลัย ภายใต้กรอบยุทธศาสตร์ ฯ

2563



ได้รับ งบประมาณยุทธศาสตร์ฯ  
งบม.ล่าช้า / COVID-19

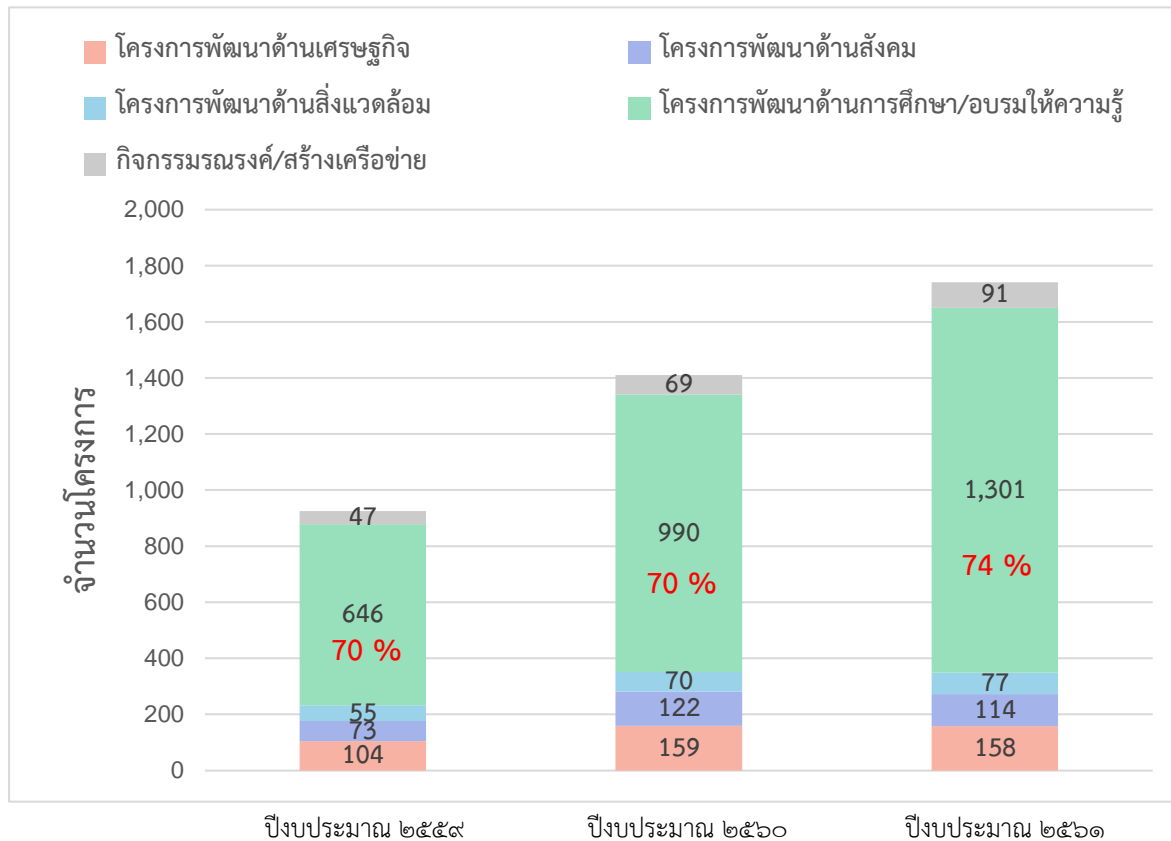
- คืน งบประมาณ ส่วนหนึ่งตามนโยบายรัฐบาล
- บริการจัดการมหาวิทยาลัยแบบ New Normal
- ช่วยเหลือ นศ และชุมชน

# สรุปผลการดำเนินงาน ๑ ปี ภายใต้ยุทธศาสตร์ มรภ. (Baseline)

## การพัฒนาท้องถิ่น

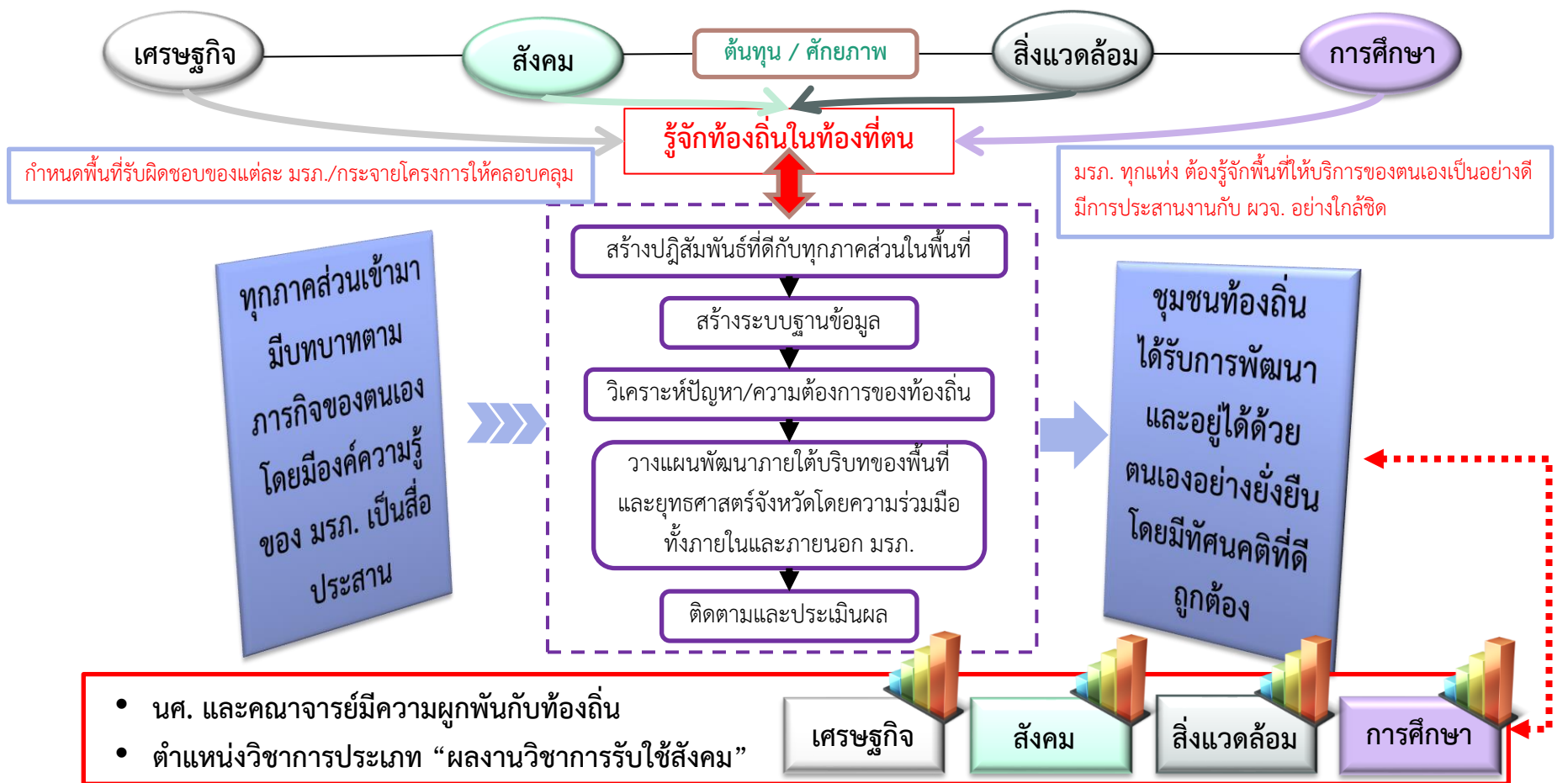
ปีงบประมาณ	จำนวนโครงการ
2559	925
2560	1,410
2561	1,741

โครงการส่วนใหญ่ที่เพิ่มขึ้นเป็นโครงการด้านการศึกษา/ฝึกอบรบระยะสั้น โดยระบุผลลัพธ์ที่ได้จากการดำเนินโครงการเพียงแก่ผู้เข้ารับการอบรมได้รับความรู้เพิ่มเติม ไม่มีการติดตามผลการนำไปใช้ประโยชน์ให้เกิดการพัฒนาที่ยั่งยืนต่อท้องถิ่นอย่างเป็นรูปธรรม



# แนวทางการดำเนินการเพื่อทำงานให้เข้าเป้าในการพัฒนาท้องถิ่นในท้องถิ่น

ดร.นงรัตน์ อีสโร (8 ก.ค. 2563)



# ยุทธศาสตร์ที่ 1 : การพัฒนาท้องถิ่น

ดร.นงรัตน์ อิศโร (8 ก.ค. 2563)

พัฒนาจากรายงาน Baseline ของมหาวิทยาลัยราชภัฏ 38 แห่ง

กลุ่มโครงการ

โครงการพัฒนา

โครงการวิจัย

โครงการอบรม /  
บริการวิชาการ

กิจกรรมสัมพันธ์

ผลลัพธ์

นำองค์ความรู้สู่การปฏิบัติให้  
ชุมชนท้องถิ่นเกิดการพัฒนา  
อย่างเป็นรูปธรรม (และยั่งยืน)

สร้างฐานข้อมูล/องค์ความรู้/  
นวัตกรรม

ถ่ายทอดองค์ความรู้  
ตาม Agenda

สร้างเครือข่ายการมีส่วนร่วม  
ร่วมตาม Agenda

ประเภทของผลลัพธ์

ตัวอย่าง : กรอบแนวทางของผลลัพธ์ที่ได้จากโครงการแต่ละกลุ่ม

เศรษฐกิจ

- รายได้ครัวเรือนที่เพิ่มขึ้น
- ประกอบอาชีพหลากหลายขึ้น

- แนวทางส่งเสริมการขาย
- วิธีเพิ่มผลผลิต

- อบรมการปลูกผักไร้ดิน
- อบรมเกษตรอินทรีย์เพิ่มมูลค่า

- จัดงานตลาดนัดชุมชน
- จัดงานจับคู่ธุรกิจ SME

สังคม

- อัตราการป่วยลดลง
- เกิดศูนย์เรียนรู้ภูมิปัญญา

- เครื่องกายภาพบำบัด
- ฐานข้อมูลการใช้สมุนไพร

- อบรมเชิงปฏิบัติการผู้นำชุมชน
- อบรมการรับมือสังคมสูงวัย

- จัดงานประเพณีต่างๆ
- รมรณรงค์อนุรักษ์

สิ่งแวดล้อม

- ชุมชนมีการคัดแยกขยะและ  
นำไปกำจัดอย่างถูกต้อง

- ฐานข้อมูล biodiversity
- Model บริหารจัดการน้ำ

- อบรมผลกระทบจากเขื่อน
- อบรมการใช้ทรัพยากรอย่างยั่งยืน

- จัดประกวดชุมชนสีเขียว
- จิตอาสาเพื่อรักษป่าไม้

การศึกษา/เรียนรู้ตลอดชีวิต

- “อุดมศึกษาที่เลี้ยง”
- จำนวนประชาชนชาวบ้านเพิ่มขึ้น

- นวัตกรรมการจัดการห้องเรียน
- หลักสูตรท้องถิ่นของเรา

- อบรมโลกโซเซียลให้ผู้สูงอายุ
- อบรมเทคนิคการสอนสำหรับครู

- ประกวดผลงานวิจัยชุมชน
- รมรณรงค์ชุมชนแห่งการเรียนรู้

ศิลปวัฒนธรรม  
สุขภาพ  
ภูมิปัญญา



## สมรรถนะ (Competency)

บัณฑิตพร้อมใช้งาน  
(เรียบจบมาแล้วต้องทำงานได้จริง)

หลักสูตร/การจัดการ  
เรียนรู้ฐานสมรรถนะ

สมรรถนะ หมายถึง ความรู้ ทักษะ และคุณลักษณะที่จำเป็นในการปฏิบัติงาน

Competency = Knowledge + Skills + Abilities (Attributes/Attitude)

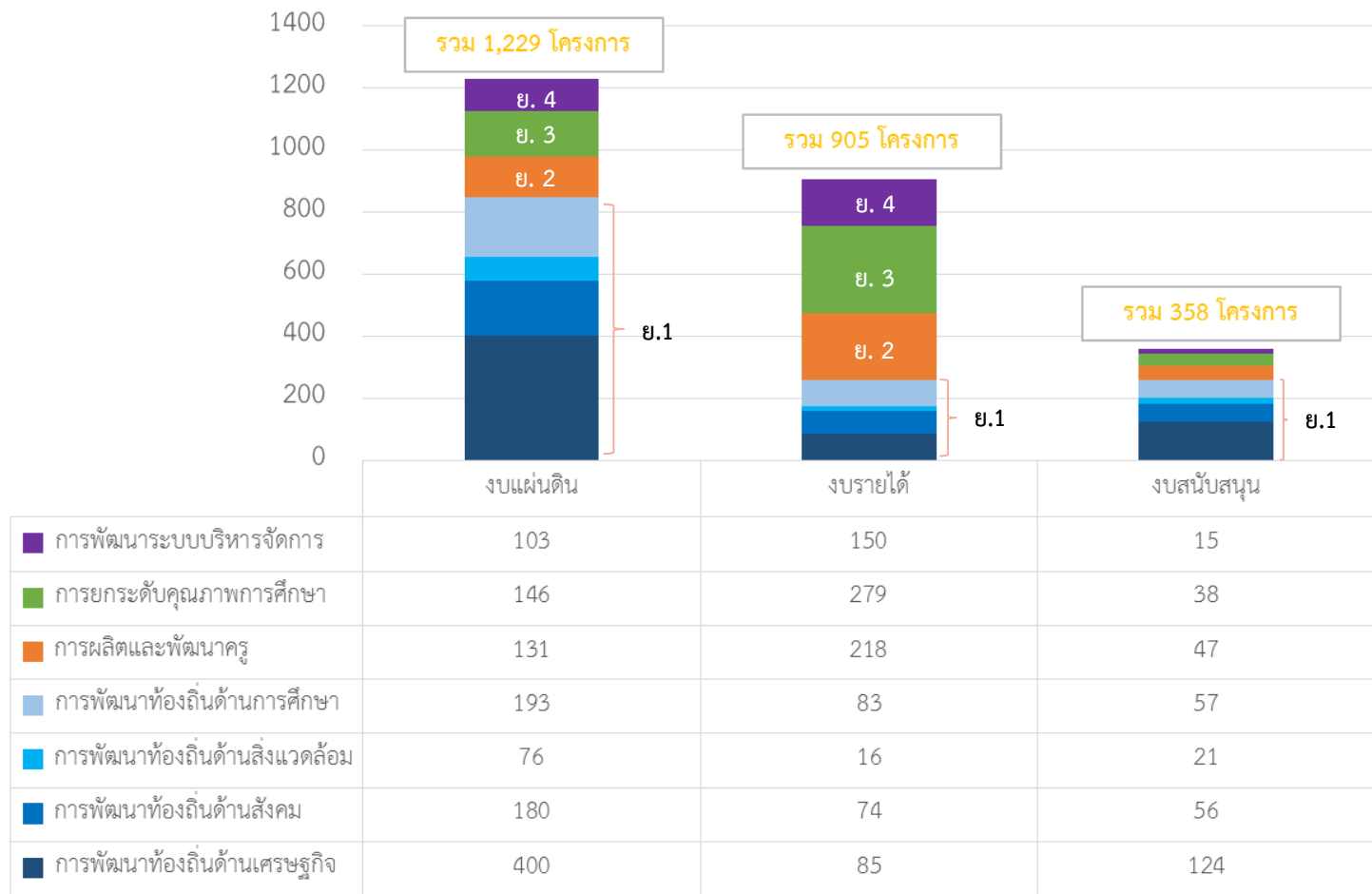
สมรรถนะ = ความรู้ + ทักษะ + ความสามารถในการปฏิบัติงาน  
(คุณลักษณะ / ทักษะ)

สมรรถนะ = ความสามารถในการปฏิบัติงาน + ความรู้ + ทักษะ  
(คุณลักษณะ / ทักษะ)

ข้อบังคับคุรุสภาว่าด้วยมาตรฐานวิชาชีพ 2562 (คุรุสภา)	(ร่าง) มาตรฐานวิชาชีพครู ฐานสมรรถนะ (คุรุสภา)	สมรรถนะครู (ศร)	สมรรถนะบัณฑิตครู (อัตลักษณ์ มรภ.)
<b>มาตรฐานความรู้</b> <ul style="list-style-type: none"> <li>การเปลี่ยนแปลงบริบทของโลก สังคม และแนวคิดของปรัชญา เศรษฐกิจพอเพียง</li> <li>จิตวิทยาพัฒนาการ จิตวิทยาการศึกษา และจิตวิทยาให้คำปรึกษาในการวิเคราะห์และพัฒนาผู้เรียนตามศักยภาพ</li> <li>เนื้อหาวิชาที่สอน หลักสูตร การสอน และเทคโนโลยีดิจิทัลในการจัดการเรียนรู้</li> <li>การวัดประเมินผลการเรียนรู้ และการวิจัยเพื่อแก้ปัญหาและพัฒนาผู้เรียน</li> <li>การใช้ภาษาไทย ภาษาอังกฤษเพื่อการสื่อสาร และการใช้เทคโนโลยีดิจิทัลเพื่อการศึกษา</li> <li>การออกแบบและการดำเนินการเกี่ยวกับงานประกันคุณภาพการศึกษา</li> </ul>	<b>ด้านความรู้ในเนื้อหา</b> <ul style="list-style-type: none"> <li>รอบรู้ศาสตร์ความเป็นครูและเนื้อหาวิชาที่สอน</li> <li>รอบรู้ผู้เรียน</li> <li>รอบรู้บริบท</li> </ul> <b>ด้านการจัดการเรียนรู้</b> <ul style="list-style-type: none"> <li>เสริมสร้างศักยภาพการเรียนรู้ของผู้เรียน</li> <li>จัดการเรียนรู้ให้ผู้เรียนเกิดทักษะในศตวรรษที่ 21</li> <li>สร้างแรงบันดาลใจให้ผู้เรียนเกิดพลังเรียนรู้ตลอดชีวิต</li> <li>กำกับการเรียนรู้ให้ผู้เรียนได้รับการพัฒนาเต็มตามศักยภาพ</li> <li>ใช้ผลการวัดและประเมินการเรียนรู้เพื่อพัฒนาผู้เรียน</li> </ul>	<b>สมรรถนะหลัก</b> <ul style="list-style-type: none"> <li>การมุ่งผลสัมฤทธิ์ในการปฏิบัติงาน</li> <li>การบริการที่ดี</li> <li>การพัฒนาตนเอง</li> <li>การทำงานเป็นทีม</li> <li>จริยธรรมและจรรยาบรรณวิชาชีพครู</li> </ul> <b>สมรรถนะประจำสายงาน</b> <ul style="list-style-type: none"> <li>การบริหารหลักสูตรและการจัดการเรียนรู้</li> <li>การพัฒนาผู้เรียน</li> <li>การบริหารจัดการชั้นเรียน</li> <li>การวิเคราะห์ สังเคราะห์ และการวิจัยเพื่อพัฒนาผู้เรียน</li> <li>ภาวะผู้นำครู</li> <li>การสร้างความสัมพันธ์และความร่วมมือกับชุมชน</li> </ul>	<p>???</p> <p>???</p> <p>???</p> <p>???</p> <p>???</p> <p>???</p> <p>???</p> <p>???</p>
<b>มาตรฐานประสบการณ์วิชาชีพ</b> <ul style="list-style-type: none"> <li>การฝึกปฏิบัติวิชาชีพระหว่างเรียน</li> <li>การปฏิบัติการสอนในสถานศึกษาในสาขาวิชาเฉพาะ</li> </ul>	<b>ด้านคุณลักษณะความเป็นครู</b> <ul style="list-style-type: none"> <li>ปฏิบัติงานด้วยจิตวิญญาณความเป็นครู</li> <li>ประพฤติตนเป็นแบบอย่าง</li> <li>เป็นผู้นำการเปลี่ยนแปลง</li> </ul>	<ul style="list-style-type: none"> <li>การวิเคราะห์ สังเคราะห์ และการวิจัยเพื่อพัฒนาผู้เรียน</li> <li>ภาวะผู้นำครู</li> <li>การสร้างความสัมพันธ์และความร่วมมือกับชุมชน</li> </ul>	<p>???</p> <p>???</p> <p>???</p>
<b>มาตรฐานการปฏิบัติงาน</b> <p>(ก) การปฏิบัติหน้าที่ครู รายละเอียด จำนวน 5 ข้อ</p> <p>(ข) การจัดการเรียนรู้ รายละเอียด จำนวน 6 ข้อ</p> <p>(ค) ความสัมพันธ์กับผู้ปกครองและชุมชน รายละเอียด จำนวน 4 ข้อ</p>	<b>ด้านความสัมพันธ์กับชุมชน</b> <ul style="list-style-type: none"> <li>สร้างชุมชนการเรียนรู้เชิงวิชาชีพ</li> <li>ร่วมมืออย่างสร้างสรรค์</li> <li>เคารพความแตกต่างทางวัฒนธรรม</li> </ul>		<p>???</p> <p>???</p> <p>???</p>

สมรรถนะบัณฑิตครู (อัตลักษณ์ มรภ.)	คุณลักษณะที่พึงประสงค์ (มรภ.)	สอนอะไร สอนยังไง (Knowledge)	เด็กได้อะไร (Skill)	ชื่อรายวิชา	หน่วยกิต	ชั้นปีที่ สอน	รวมหน่วย กิต	
สมรรถนะ A 1, 4, 7, 10, 11-15	1. $(a + c + d + n)$	a)	ก					
	2. $(e + f + h + l + o)$	b)						
	3. $(f + g + j + k + m + n)$	c)						
สมรรถนะ B 3, 5-8, 11, 15	4. $(d + l + o)$	d)	ค					
	5. $(f + g + h)$	e)	ง					
	6. $(d + j + l + n + o)$	f)	จ					
สมรรถนะ C 3, 6, 8-12, 14	7. $(b + i + m)$	g)		ฉ				
	8. $(k + l)$	h)						
	9. $(c + f + j)$	i)						
	10. $(h + m)$	j)						
	11. $(j + l + o)$	k)						
สมรรถนะ D	12. $(g + h + i + j + l)$	l)	ฉ					
สมรรถนะ F	13. $(a + i + k + l + m + n + o)$	m)						
สมรรถนะ G 5, 9, 14, 15	14. $(c + i + m)$	n)	ช					
	15. $(a + b + o)$	o)	ช					

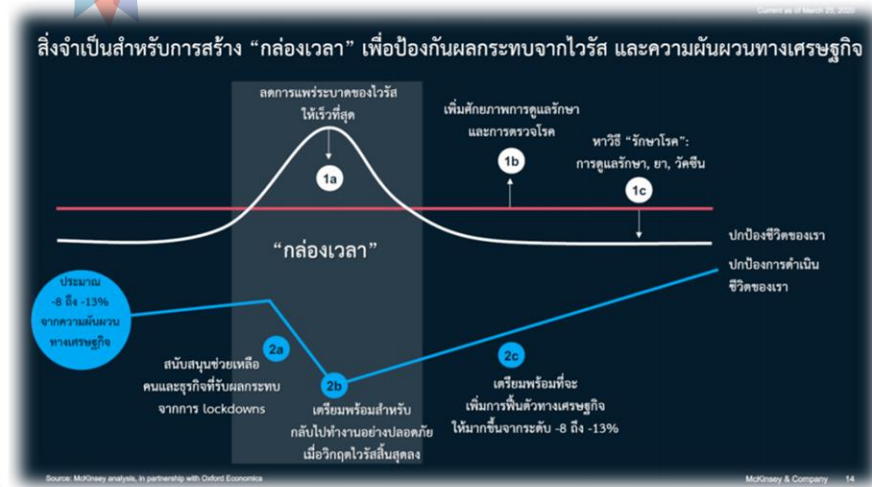
## จำนวนโครงการภายใต้ยุทธศาสตร์ มรท. ประจำปี 2562 (จำแนกตามแหล่งงบประมาณ)

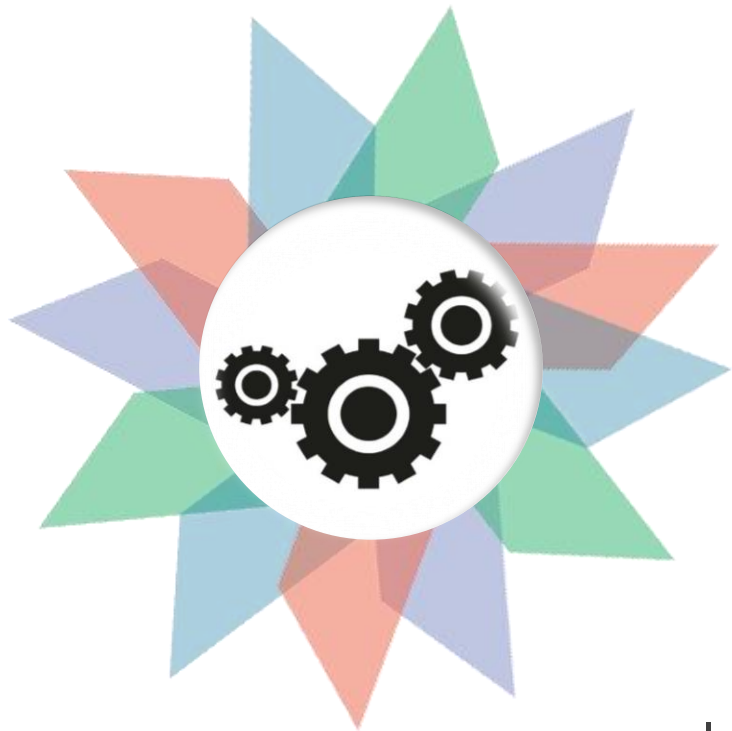


# ข้อสังเกตจากรายงานผลการดำเนินการ

- มีรายงานที่ผ่านสภามหาวิทยาลัยแล้ว จำนวน 15 แห่ง ที่เหลือเป็นฉบับร่างฯ
- การนับจำนวนโครงการ บางแห่งนับโครงการใหญ่ บางแห่งนับเป็นโครงการย่อยๆ ด้วย เช่น โอท็อป บาง มรภ. รวม บาง มรภ. แยกพื้นที่ (เสนอให้แยกแล้วฉีกรายละเอียด จะได้นับเป็นแต่ละพื้นที่ เพราะแต่ละผลิตภัณฑ์ แต่ละพื้นที่ย่อมมีบริบทการพัฒนาต่างกัน ที่สำคัญเราเคยตกลงกันแล้วว่ากำหนดตัวชี้วัดยุทธศาสตร์ที่ 1 เป็นจำนวนหมู่บ้านที่ มรภ. เข้าทำโครงการ)
- บางแห่ง "ปัญหาของพื้นที่" ยังใส่เป็นอุปสรรคของโครงการ ทั้งที่จริงๆ ให้ใส่ problematic ในการทำโครงการของพื้นที่ดำเนินการ
- โครงการพัฒนาครูประจำการต้องอยู่ในยุทธศาสตร์ที่ 1 ด้านการศึกษา ไม่ใช่ยุทธศาสตร์ที่ 2 (การผลิตและพัฒนาครู) เราตกลงกันแล้วว่ายุทธศาสตร์ที่ 2 ที่เกี่ยวกับ “การพัฒนาครู” จะต้องเป็น “บัณฑิตครูของราชภัฏ” ดังนั้น ถ้าโครงการพัฒนาครูประจำการสามารถจำแนกได้ว่าคนที่มาร่วมกิจกรรมเป็นศิษย์เก่า มรภ. ก็คน คิดเป็นสัดส่วนเท่าไรจากทั้งหมด ก็อาจพิจารณาถือว่าอยู่ยุทธศาสตร์ 2 ได้
- หลายแห่งใช้ขบยุทธศาสตร์ไปทำประกันคุณภาพการศึกษา แล้วบอกว่าอยู่ในยุทธศาสตร์ที่ 4 แต่จริงๆ แล้วเป็นหน้าที่มหาวิทยาลัยอยู่แล้ว อันนี้ถือว่าขาดธรรมาภิบาลหรือไม่ ? แต่ถ้าจะใช้ขบยุทธศาสตร์ไปทำประกันคุณภาพการศึกษาก็ต้องเพิ่มตัวชี้วัดตามพระบรมราโชบายถึงจะถูกต้อง
- บางแห่ง ยุทธศาสตร์ที่ 4 มีแต่อบรมพัฒนาบุคลากร ไม่สะท้อนการพัฒนาระบบบริหารจัดการอย่างแท้จริง
- บางแห่งใช้เฉพาะงบแผ่นดิน (30 ล้าน) ทำงานไม่ก็โครงการ (จำนวนไม่ใช่ปัญหา แต่คุณภาพโครงการที่รายงานมาดูไม่คุ้มเงิน) งบรายได้ไม่ใช้ทำงานเลย งบสนับสนุนจากแหล่งอื่นไม่มี (จริงหรือ?)

# ฝากให้ “ทตไว้ใจ”





การขับเคลื่อนการดำเนินงานตามยุทธศาสตร์ มรภ. เพื่อการพัฒนาท้องถิ่น

ต่อภาพ Jigsaw เพื่อก้าวสู่ความสำเร็จ

# Jigsaw for you

ทบทวนยุทธศาสตร์ ฯ /

ช่องทางงบประมาณ

- งบประมาณประจำปี
- งบประมาณสนับสนุนจากความร่วมมือของหน่วยงานภายนอก

สารคดีหลังข่าวพระราชสำนัก

- “พลังราชภัฏสู่การพัฒนาท้องถิ่น”
- นำมาสู่การลงนาม MOU กับหน่วยงานภายนอกหลายแห่ง

“วิศวกรสังคม”

- ทักษะการคิดวิเคราะห์เชื่อมโยงเหตุและผล
  - ทักษะการสื่อสารถ่ายทอดองค์ความรู้
- ทักษะการทำงานร่วมกับผู้อื่นได้โดยปราศจากข้อขัดแย้ง
  - ทักษะการสร้างนวัตกรรมเพื่อชุมชน

วารสารวิชาการนานาชาติ

- Sustainable Community Development Journal
- ยกระดับ “ราชภัฏวิจัย”

ระบบฐานข้อมูลขนาดใหญ่ มรก.

- (ร่าง) ความร่วมมือกับ สสส.
- กสทช. (ค.ร.ม. มีมติรับทราบ)
- ฐานข้อมูลชุมชนราชภัฏ (วไลยอลงกรณ์)

“ราชภัฏโพล์ส”

- ครอบคลุมทั่วประเทศ ครอบคลุมจังหวัด
- อัตราความเร็วเฉลี่ย 40 คน/นาที







เปิดป่าคุ้มครอง

มัตนาท้องถิ่น มหาวิทยาลัยราชภัฏ



ราชภัฏโคราชลงพื้นที่พัฒนาท้องถิ่น  
ปลูกป่าชุมชนเพื่อท้องถิ่นอย่างยั่งยืน



ขอเชิญชม สารคดีเทิดพระเกียรติชุดประวัติศาสตร์

# พลังราชภัฏ

สู่

## การพัฒนาท้องถิ่น





**Nanthawat Ta Utapala** ออภัยกับ **ท่านเจ้าคุณทองหล่อ ทองทอง และคนอื่นๆ อีก 8 คนที่ โรงเรียน ดชด.บ้านเขาวัง**  
1 ชม. • ๙๙

นศ.จิตอาสาพัฒนาชุมชน มรภ.นครศรีธรรมราช ร่วมพัฒนาแปลงเกษตร สวนแปลงผัก ปศุสัตว์ อาหารกลางวันเพื่อน้อง โรงเรียน ดชด.บ้านเขาวัง ด.เหินดก อ.ร่อนพิบูลย์ จ. นครศรีธรรมราช

- #ราชภัฏอาสาพัฒนาท้องถิ่น
- #ราชภัฏจัดการเอง
- #คนของพระราช
- #คนของพระราชข้าของแผ่นดิน
- #ราชภัฏอาสาทำความดีด้วยหัวใจ
- #คนเบ็ดแห่งเคล็ดวิชาที่องค์ราชามอบให้ประชาชน



**นศ.จิตอาสา** วิชาการศึกษาพัฒนาชุมชน คณะมนุษยศาสตร์และสังคมศาสตร์ มหาวิทยาลัยราชภัฏอุบลฯ ร่วมกิจกรรมการทํานานพื้นถิ่นพื้นและร่วมกิจกรรมการทำอาหารมีชีวิต ที่หมู่ 3 บ้านหนองบัว ตำบลเขาคราม อำเภอเมืองกระบุรี จังหวัดกระบี่ ซึ่งเป็นส่วนหนึ่ง ในกิจกรรมเส้นทางการท่องเที่ยวเชิงวิถีชีวิต เมื่อวันที่ 23 กุมภาพันธ์ 2563

- #ราชภัฏอาสาพัฒนาท้องถิ่น
- #ราชภัฏจัดการเอง
- #คนของพระราช
- #คนของพระราชข้าของแผ่นดิน
- #ราชภัฏอาสาทำความดีด้วยหัวใจ
- #คนเบ็ดแห่งเคล็ดวิชาที่องค์ราชามอบให้ประชาชน



Wongjirajom is with ศิริมงคล ร่วมพันธ์ and อติกานต์ ทับทิมรัย.  
1 hr • ๑

วันนี้(8 กพ 2563)กองพัฒนานักศึกษาระดมสรรพกำลังบุคลากรทุกคน เป็นที่เสียน่านักศึกษาที่มีภูมิลำเนา ทั้ง 19 อำเภอ ในจังหวัดสุราษฎร์ธานี ปูรหมเก็บข้อมูลศักยภาพชุมชนทุกตำบล โครงการ ยุชน มรส. สร้างชาติ เพื่อนำมาเป็นฐานข้อมูลสำคัญ ในการสนับสนุนที่ "วิศวกรสังคม" ลงพื้นที่ยกระดับคุณภาพชุมชนในทุกมิติ พร้อมทั้งคัดเลือกชุมชนต้นแบบ 19 อำเภอ 19 ชุมชน ในการยกระดับนําร่องพื้นที่ ภายใต้การบูรณาการ ผสานองค์ความรู้ สู่การสำรํงนวัตกรรม เพื่อการพัฒนาท้องถิ่นอย่างยั่งยืน มรส.พร้อมน้อมนำความห่วงใยและพระมหากรุณาธิคุณนิกของพระบาทสมเด็จพระเจ้าอยู่หัว รัชกาล10สู่การปฏิบัติในทุกพื้นที่บริการ ในฐานะมหาวิทยาลัยของพระราช ข้าของแผ่นดิน พร้อมป้กอง มหาวิทยาลัยแห่งความรักก่ดเทือเกล้า



ส่งกำลังใจให้พี่ราชภัฏอุบล:  
#ราชภัฏอาสาพัฒนาท้องถิ่น  
#ราชภัฏจัดการเอง  
#คนของพระราช  
#คนของพระราชข้าของแผ่นดิน  
#ราชภัฏอาสาทำความดีด้วยหัวใจ  
#คนเบ็ดแห่งเคล็ดวิชาที่องค์ราชามอบให้ประชาชน



๔-6 มีนาคม 2563 คณะกรรมการการทํานานที่ศึกษา ม.ร.ร. ลงพื้นที่สำรวจและเก็บข้อมูลชุมชน ในการจัดทำโครงการเยาวชนสืบต่ออาสา มหาวิทยาลัยราชภัฏศรีราช เพื่อการพัฒนาท้องถิ่น ภายใต้พระมหาโยชนา มหาวิทยาลัยราชภัฏเพื่อการพัฒนาศักยภาพ โดยมอบหมาย ในการจัดตั้งข้อมูลชุมชน บาน ดิจิทัลโรงเรียน เพื่อมาประกอบการทำแผนพัฒนาชุมชน บ้านสวนตาม ตำบลสุขุมวิท อำเภอเมือง จังหวัดพระยา  
4-6 มีนาคม 2563



**มหาวิทยาลัยราชภัฏจรัญรัชม**  
ร่วมกับ  
**รับสมัคร วิศวกรสังคม**  
250 อัตรา  
COVID-19  
โครงการจ้างงานประชาชนที่ได้รับผลกระทบจากสถานการณ์การระบาดของโรคติดเชื้อไวรัสโคโรนา 2019

นางรณิณี "วิศวกรสังคม" กับเราชาวราชภัฏกำแพงเพชร

กับโครงการจ้างงานประชาชนที่ได้รับผลกระทบจากสถานการณ์การระบาดของโรคติดเชื้อไวรัสโคโรนา 2019 (COVID-19)  
รับสมัครระหว่างวันที่ 5-10 พฤษภาคม 2563 นี้ จำนวน 185 อัตรา ค่าตอบแทนเดือนละ 9,000 บาท

รับสมัคร  
รับคัดเลือก  
รับทำงาน  
รับส่งมอบ

**มรภ.รับสมัคร วิศวกรสังคม 45 อัตรา**  
ค่าตอบแทนเดือนละ 9,000 บาท สาขา 5 วัฒนธรรม

MHESI  
โครงการจ้างงานประชาชนที่ได้รับผลกระทบจากสถานการณ์การระบาดของโรคติดเชื้อไวรัสโคโรนา 2019 (COVID-19) กรณีผลิตบัณฑิตราชภัฏ มหาวิทยาลัยราชภัฏสุราษฎร์ธานี ร่วมกับ โครงการการจ้างงานบัณฑิตราชภัฏ 2563 และโครงการรับสมัครบัณฑิตราชภัฏเพื่อพัฒนาท้องถิ่น

**โครงการ จ้างงานประชาชนที่ได้รับผลกระทบ จากสถานการณ์การระบาดของโรคติดเชื้อไวรัสโคโรนา COVID-19**  
สร้างงาน สร้างอาชีพ สร้างรายได้

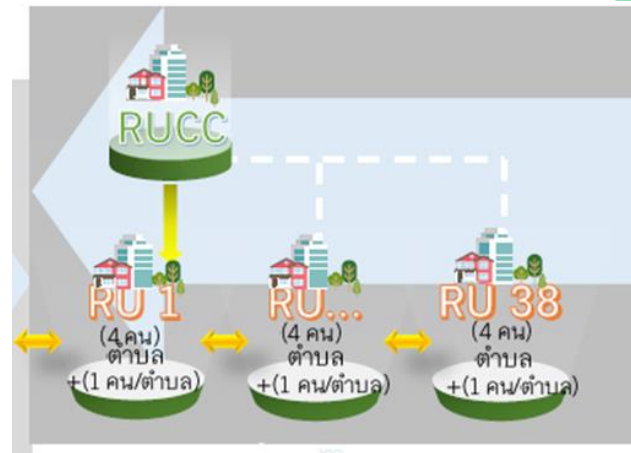
รับสมัคร "วิศวกรสังคม" 150 อัตรา  
อัตราค่าตอบแทนเดือนละ 9,000 บาท

หน้าที่และสถานพ้จัดออบ  
1. รับนักเรียน  
2. รับนักเรียนที่ด้อยคุณภาพ  
3. รับนักเรียนที่ด้อยคุณภาพ

ISSN: 2697-6501  
A peer-reviewed publication by The Office of the Permanent Secretary, MHEI, Thailand

ISSN : 2697-5475 (Print)  
ISSN : 2697-6501 (Online)

Sustainable Community Development Journal (SCD Journal) has been launched since 2019. The journal has been organized by Office of the Permanent Secretary, Ministry of Higher Education Research and Innovation, Thailand. SCD Journal is a peer reviewed, open-access, international journal for the publication of the research in the fields of community engagement in the social, cultural, environmental, health and well-being dimensions of sustainable development in accordance with the Sustainable Development Goals (SDGs).



### แนวคิดโครงการ (CONCEPT)



DON'T STAND BY, STAND UP!

# 38 RAJABHAT UNITE TO EMPHASIZE YOUR VOICE

## RAJABHAT POLL

The unique poll of sustainable community engaging with the area-based universities.



### การสำรวจความคิดเห็นต่อสถานการณ์แพร่ระบาดของไวรัส COVID19

โดย เครือข่ายมหาวิทยาลัยราชภัฏ 38 แห่ง



เริ่มสำรวจ วันที่ 9 พ.ค. 2563 เวลา 8.00 น. / ปิดการสำรวจ วันที่ 10 พ.ค. 2563 เวลา 14.00 น.

**ข้อมูลทั่วไปของผู้ตอบแบบสำรวจ** จำนวนรวมทั้งสิ้น **26,637** คน เป็นเพศชาย **7,753** คน (29.11%) เพศหญิง **18,884** คน (70.89%) รวมกลุ่ม 77 จังหวัดทั่วประเทศ

**อายุ**ต่ำกว่า 20 ปี (19.90 %) / 21 - 29 ปี (33.96 %) / 30 - 39 ปี (15.44 %) / 40 - 49 ปี (16.18 %) / 50 - 59 ปี (11.10 %) / 60 ปีขึ้นไป (4.42 %)

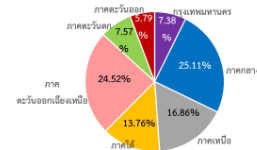
**อาชีพ** นักเขียน/นักศึกษ (41.37 %) / ข้าราชการ พนักงานของรัฐหรือรัฐวิสาหกิจ (29.50 %) / รับจ้าง ลูกจ้าง (6.68 %) / ค้าขาย ธุรกิจส่วนตัว (5.38 %) / พนักงานบริษัท ลูกจ้างภาคเอกชน (5.41 %) / ทหารงาน ว่างงาน จากสถานการณ์การแพร่ระบาดของไวรัส (3.78 %) / เกษตรกร (3.15 %) / อื่น ๆ (2.21 %) / ไม่ได้ระบุอาชีพ ว่างงานก่อนการแพร่ระบาดของไวรัส (1.92 %)

**ภูมิการศึกษา** ปริญญาตรีหรือต่ำกว่า (0.85 %) / ปริญญาโทหรือต่ำกว่า (2.74 %) / มีอนุปริญญา (1.93 %) / มีอนุปริญญาหรือ ปวช. (6.66 %) / อนุปริญญา หรือ ปวส. (6.46 %) / ปริญญาตรีหรือสูงกว่า (81.36 %)

#### เดือนแบบสำรวจ

รวมกลุ่ม 77 จังหวัด ทั่วประเทศ ดังนี้

- กรุงเทพมหานคร (7.38 %)
- ภาคกลาง (25.11 %)
- ภาคเหนือ (16.86 %)
- ภาคใต้ (13.76 %)
- ภาคตะวันออกเฉียงเหนือ (24.52 %)
- ภาคตะวันออก (7.57 %)
- ภาคตะวันออก (5.79 %)



### การสำรวจความคิดเห็นต่อสถานการณ์การแพร่ระบาดของไวรัส COVID19

โดย เครือข่ายมหาวิทยาลัยราชภัฏ 38 แห่ง



เริ่มสำรวจ วันที่ 22 พ.ค. 2563 เวลา 8.00 น. / ปิดการสำรวจ วันที่ 24 พ.ค. 2563 เวลา 00.00 น.

**ข้อมูลทั่วไปของผู้ตอบแบบสำรวจ** จำนวนรวมทั้งสิ้น **38,149** คน เป็นเพศชาย **11,565** คน (30.32%) เพศหญิง **26,584** คน (69.68%) รวมกลุ่ม 77 จังหวัดทั่วประเทศ

**อายุ**ต่ำกว่า 20 ปี (20.63 %) / 21 - 29 ปี (32.40 %) / 30 - 39 ปี (14.19 %) / 40 - 49 ปี (15.22 %) / 50 - 59 ปี (12.23 %) / 60 ปีขึ้นไป (5.33 %)

**อาชีพ** นักเขียน/นักศึกษ (40.26 %) / ข้าราชการ พนักงานของรัฐหรือรัฐวิสาหกิจ (20.87 %) / รับจ้าง ลูกจ้าง (15.93 %) / ค้าขาย ธุรกิจส่วนตัว (6.10 %) / พนักงานบริษัท ลูกจ้างภาคเอกชน (4.81 %) / ทหารงาน ว่างงาน จากสถานการณ์การแพร่ระบาดของไวรัส (4.23 %) / เกษตรกร (2.76 %) / อื่น ๆ (3.13 %) / ไม่ได้ระบุอาชีพ ว่างงานก่อนการแพร่ระบาดของไวรัส (1.92 %)

**ภูมิการศึกษา** ปริญญาตรีหรือต่ำกว่า (1.00 %) / ปริญญาโทหรือต่ำกว่า (2.04 %) / มีอนุปริญญา (1.77 %) / มีอนุปริญญาหรือ ปวช. (6.73 %) / อนุปริญญา หรือ ปวส. (7.81 %) / ปริญญาตรีหรือสูงกว่า (80.65 %)

#### เดือนแบบสำรวจ

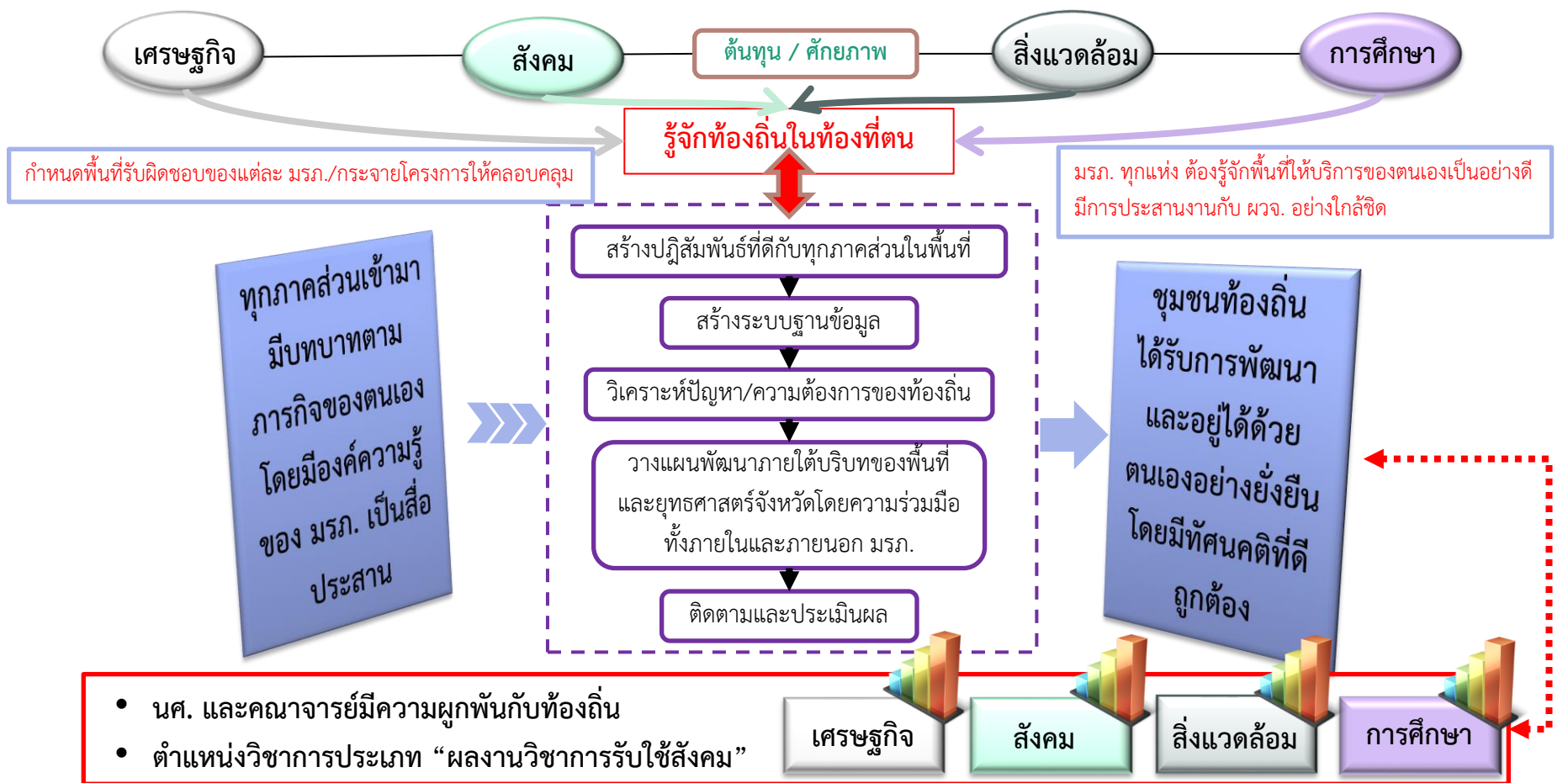
รวมกลุ่ม 77 จังหวัด ทั่วประเทศ ดังนี้

- กรุงเทพมหานคร (5.17 %)
- ภาคกลาง (23.12 %)
- ภาคเหนือ (14.16 %)
- ภาคใต้ (20.91 %)
- ภาคตะวันออกเฉียงเหนือ (21.73 %)
- ภาคตะวันออก (6.41 %)
- ภาคตะวันออก (6.50 %)



# แนวทางการดำเนินการเพื่อทำงานให้เข้าเป้าในการพัฒนาท้องถิ่นในท้องถิ่น

ดร.นงรัตน์ อีสโร (8 ก.ค. 2563)





# ปัจจุบันและอนาคตของมหาวิทยาลัยราชภัฏ

เราอยู่ตรงไหน และจะเดินต่อไปอย่างไร ?

## นโยบายและยุทธศาสตร์ อววน. พ.ศ. ๒๕๖๓ - ๒๕๗๐

### ๑. การพัฒนากำลังคนและสถาบันความรู้

- P.1 สร้างระบบผลิตและพัฒนากำลังคนให้มีคุณภาพ
- P.2 การพัฒนากำลังคนระดับสูงรองรับ EEC และระบบเศรษฐกิจสังคมของประเทศ
- P.3 ส่งเสริมการเรียนรู้ตลอดชีวิตและพัฒนาทักษะเพื่ออนาคต
- P.4 ส่งเสริมปัญญาประดิษฐ์เป็นฐานขับเคลื่อนประเทศในอนาคต
- P.5 ส่งเสริมการวิจัยขั้นแนวหน้า และการวิจัยพื้นฐานที่ประเทศไทยมีศักยภาพ
- P.6 พัฒนาโครงสร้างพื้นฐานทางการวิจัยที่สำคัญ

### ๔. การวิจัยและสร้างนวัตกรรมเพื่อการพัฒนาเชิงพื้นที่และลดความเหลื่อมล้ำ

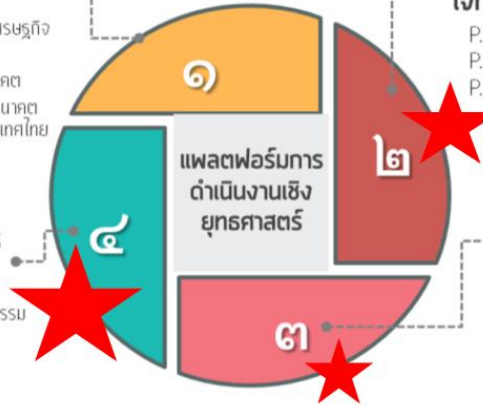
- P.13 นวัตกรรมสำหรับเศรษฐกิจฐานรากและชุมชนนวัตกรรม
- P.14 ชัดความยากจนแบบเบ็ดเสร็จและแม่นยำ
- P.15 เมืองน่าอยู่และการกระจายศูนย์กลางความเจริญ

### ๒. การวิจัยและสร้างนวัตกรรมเพื่อตอบโจทย์ท้าทายของสังคม

- P.7 โจทย์ท้าทายด้านทรัพยากร สิ่งแวดล้อม และการเกษตร
- P.8 สังคมสูงวัย
- P.9 สังคมคุณภาพและความมั่นคง

### ๓. การวิจัยและสร้างนวัตกรรมเพื่อเพิ่มขีดความสามารถการแข่งขัน

- P.10 ยกระดับความสามารถการแข่งขันและวางรากฐานทางเศรษฐกิจ
- P.11 สร้างและยกระดับศักยภาพวิสาหกิจเริ่มต้น (Startup) พัฒนาระบบนิเวศนวัตกรรม และพื้นที่เศรษฐกิจนวัตกรรม
- P.12 โครงสร้างพื้นฐานทางคุณภาพและบริการ



P.16 การปฏิรูประบบการอุดมศึกษา วิทยาศาสตร์ วิจัยและนวัตกรรม





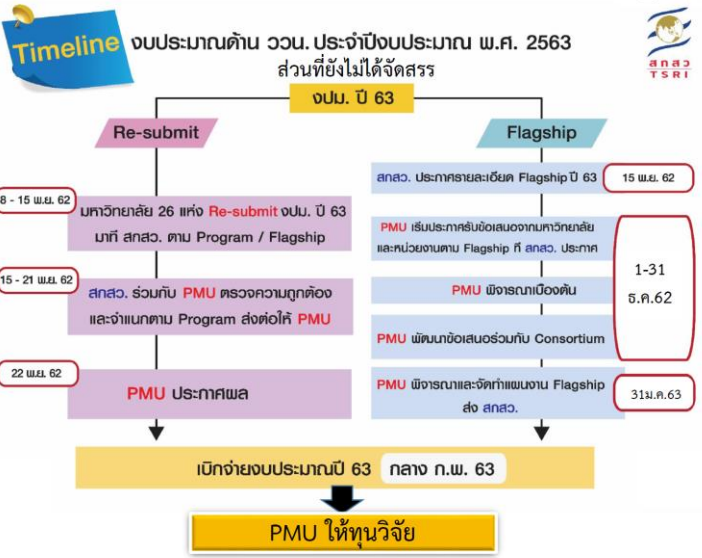
# Flagship ปี 2563

Platform 1 การพัฒนากำลังคนและ สถาบันความรู้	Platform 2 การวิจัยและสร้างนวัตกรรม เพื่อตอบโจทย์ท้าทายสังคม	Platform 3 การวิจัยและสร้างนวัตกรรม เพื่อเพิ่มขีดความสามารถ การแข่งขัน	Platform 4 การวิจัยและสร้างนวัตกรรม เพื่อการพัฒนาเชิงพื้นที่และ ลดความเหลื่อมล้ำ
FS1 Industrial postdocs	FS7 Zero Waste	FS13 Technology Localization	FS19 Social Innovation
FS2 AI for All	FS8 PM 2.5	FS14 Public-Private Partnership for RDI (PPP-RDI)	FS20 ชุมชนนวัตกรรม
FS3 Quantum Research	FS9 Water Security	FS15 อุทยานวิทยาศาสตร์	FS21 University for Inclusive Growth program: UNG
FS4 Space Consortium	FS10 Thailand Aging Society	FS16 BCG in Action	FS22 Education Sandbox
FS5 Frontier Research Seed Fund	FS11 Open Society-Social Change	FS17 Genomics	
FS6 Social&humanity Frontier Research	FS12 Road Safety	FS18 Smart Farming	

■ บพค.      ■ วช.  
■ บพข.  
■ สวรส.  
■ สวก.

FS=Flagship

ที่มา สำนักงานคณะกรรมการส่งเสริมวิทยาศาสตร์ วิจัยและนวัตกรรม (สกสว.)



ที่มา สำนักงานคณะกรรมการส่งเสริมวิทยาศาสตร์ วิจัยและนวัตกรรม (สกสว.)



สำนักงานการวิจัยแห่งชาติ (วช.)  
กระทรวงการอุดมศึกษา วิทยาศาสตร์ วิจัยและนวัตกรรม



มหาวิทยาลัยเทคโนโลยีพระจอมเกล้าธนบุรี  
Ministry of Higher Education, Science, Research and Innovation

## ทุนวิจัยและนวัตกรรมของประเทศ ที่ วช. ดำเนินการ ในส่วน Flagship และ Non-flagship ปี 2563 และ 2564

\*\*กรอบงบประมาณปี 2563 ที่จัดสรรใน Grand Challenges ประมาณ 2,000 ล้านบาท



สำนักงานการวิจัยแห่งชาติ (วช.)  
กระทรวงการอุดมศึกษา วิทยาศาสตร์ วิจัยและนวัตกรรม



### OKR (ผลลัพธ์ที่สำคัญภายในปี 2565)

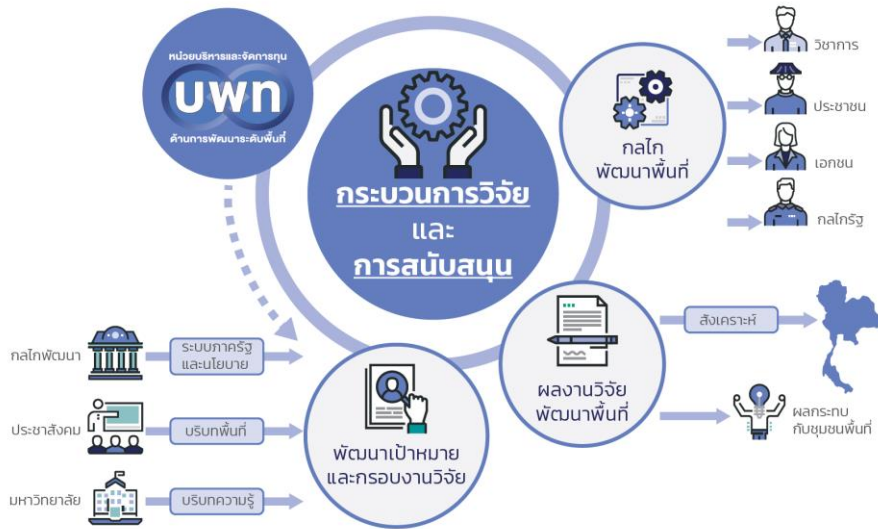
Program 7 โจทย์ท้าทายด้านทรัพยากร วิศวกรรม และนวัตกรรม	Program 8 สังคมสูงวัย	Program 9 สังคมคุณภาพและนวัตกรรมใหม่
<p>ใช้ความรู้ การวิจัยและนวัตกรรม เพื่อพัฒนาคน พัฒนาชุมชน พัฒนาสังคมอย่างยั่งยืนและยั่งยืนของประเทศไทยในทุกระดับและขยายวงกว้างและเชื่อมโยงกับภาคส่วนที่เกี่ยวข้อง</p> <ul style="list-style-type: none"> <li>• ครอบคลุมวิจัยและวิจัย 10 ปี มีคณะผู้ทรงคุณวุฒิระดับ 10 คน และมีนักวิจัยนำร่องผู้ทรงคุณวุฒิระดับ 10 คน</li> <li>• จำนวนวิจัยที่มีมูลค่า PM 2.5 (พันล้านบาท) 50 โครงการ (50 โครงการวิจัยพัฒนา) 100%</li> <li>• ครอบคลุมวิจัยหรือความเชี่ยวชาญทางด้านเกษตรและสุขภาพร้อยละ 50</li> <li>• มีการผลิตบุคลากรและผลงานทางวิชาการร้อยละ 1.2</li> <li>• ผลงานวิจัยที่ตีพิมพ์ในวารสารระดับ 20 - 25 ปี 2573 ชิ้นงาน/ปี มีมูลค่า 30 ล้านบาท</li> <li>• มีการขยายตัวเชิงปริมาณและคุณภาพของงานวิจัย วรพ.ทั้งในและต่างประเทศตามข้อเสนอของวช. ประจำปี 2557</li> </ul>	<p>พัฒนาคนในทุกระดับที่มีคุณภาพชีวิตที่ดี สามารถดำรงชีวิตอยู่อย่างมีความสุขและมีคุณภาพชีวิตที่ดี</p> <ul style="list-style-type: none"> <li>• ประชากรมีอายุยืน 60 ปี มีสุขภาพดีและดีใจที่ได้ใช้ชีวิตอย่างมีความสุขและไม่เป็นภาระสังคม</li> <li>• มีงานวิจัยที่สนับสนุนการวิจัยและพัฒนาผู้สูงอายุที่มีศักยภาพ และเพิ่มสัดส่วนการจ้างงานผู้สูงอายุให้สูงขึ้นร้อยละ 5 ปีละ 1 ครั้ง</li> <li>• ครอบคลุมในมิติที่กว้างทั้งสังคมและวิชาชีพ มีการบริการหรืออำนวยความสะดวกด้านสุขภาพตาม จำนวนไม่น้อย 15 แห่ง/ปี</li> <li>• ครอบคลุม ผู้สูงอายุและคนพิการที่มีรายได้มีประโยชน์ไม่น้อยกว่าร้อยละ 80</li> <li>• มีการขยายตัวเชิงสังคมและนวัตกรรมใหม่ทั้งในและต่างประเทศที่มีมูลค่าไม่น้อยกว่า 100 ล้านบาท</li> <li>• มีการขยายตัวเชิงสังคมและนวัตกรรมใหม่ทั้งในและต่างประเทศที่มีมูลค่าไม่น้อยกว่า 100 ล้านบาท</li> <li>• มีการขยายตัวเชิงสังคมและนวัตกรรมใหม่ทั้งในและต่างประเทศที่มีมูลค่าไม่น้อยกว่า 100 ล้านบาท</li> </ul>	<p>พัฒนาคนในทุกระดับที่มีคุณภาพชีวิตที่ดี สามารถดำรงชีวิตอยู่อย่างมีความสุขและมีคุณภาพชีวิตที่ดี</p> <ul style="list-style-type: none"> <li>• ประชากรมีอายุยืน 60 ปี มีสุขภาพดีและดีใจที่ได้ใช้ชีวิตอย่างมีความสุขและไม่เป็นภาระสังคม</li> <li>• มีงานวิจัยที่สนับสนุนการวิจัยและพัฒนาผู้สูงอายุที่มีศักยภาพ และเพิ่มสัดส่วนการจ้างงานผู้สูงอายุให้สูงขึ้นร้อยละ 5 ปีละ 1 ครั้ง</li> <li>• ครอบคลุมในมิติที่กว้างทั้งสังคมและวิชาชีพ มีการบริการหรืออำนวยความสะดวกด้านสุขภาพตาม จำนวนไม่น้อย 15 แห่ง/ปี</li> <li>• ครอบคลุม ผู้สูงอายุและคนพิการที่มีรายได้มีประโยชน์ไม่น้อยกว่าร้อยละ 80</li> <li>• มีการขยายตัวเชิงสังคมและนวัตกรรมใหม่ทั้งในและต่างประเทศที่มีมูลค่าไม่น้อยกว่า 100 ล้านบาท</li> <li>• มีการขยายตัวเชิงสังคมและนวัตกรรมใหม่ทั้งในและต่างประเทศที่มีมูลค่าไม่น้อยกว่า 100 ล้านบาท</li> <li>• มีการขยายตัวเชิงสังคมและนวัตกรรมใหม่ทั้งในและต่างประเทศที่มีมูลค่าไม่น้อยกว่า 100 ล้านบาท</li> </ul>

สำนักงานการวิจัยแห่งชาติ (วช.)  
กระทรวงการอุดมศึกษา วิทยาศาสตร์ วิจัยและนวัตกรรม



### Program & Flagship ปี 2563 และ 2564 ที่ วช. รับผิดชอบหลัก

Platform 2 การวิจัยและสร้างนวัตกรรมเพื่อตอบโจทย์ท้าทายสังคม								
Program 7 โจทย์ท้าทายด้านทรัพยากร สิ่งแวดล้อม และการเกษตร			Program 8 สังคมสูงวัย			Program 9 สังคมคุณภาพและความมั่นคง		
Flagship 7 Zero Waste	Flagship 8 PM 2.5 Security	Flagship 9 Water Security	Non-Flagship Grand Challenges	Flagship 10 Thailand Aging Society	Non-Flagship Grand Challenges	Flagship 11 Open Society- Social Change	Flagship 12 Road Safety	Non-Flagship Grand Challenges



### โปรแกรมที่ 13 นวัตกรรมสำหรับเศรษฐกิจฐานรากและชุมชนนวัตกรรม

(ผลสัมฤทธิ์ที่สำคัญภายในปี พ.ศ. 2565)

- เป้าหมาย (Objective) เสริมสร้างขีดความสามารถของชุมชนในการเรียนรู้และปรับเปลี่ยนนวัตกรรม สามารถนำความรู้ไปใช้ในการเปลี่ยนแปลงและจัดการปัญหาในชุมชน ที่ตนเองได้อย่างยั่งยืน
- OKR
  - O4.13 นวัตกรรมสำหรับเศรษฐกิจฐานรากและชุมชนนวัตกรรม
  - KR4.13.1 เกิดนวัตกรรมชุมชน เพื่อยกระดับรายได้ให้กับชุมชน ปีละ 1,000 นวัตกรรม
  - KR4.13.2 จำนวน smart community/ชุมชนนวัตกรรม มีความสามารถในการพัฒนาการที่ตนเองและการจัดการตนเอง เพิ่มขึ้น 3,000 ชุมชน ภายในปี2565
  - KR4.13.3 มูลค่าทางเศรษฐกิจสร้างสรรค์พื้นฐานทุน ทวีพยากร วัฒนธรรมในพื้นที่เพิ่มขึ้นร้อยละ 10 ต่อปี



### โปรแกรมที่ 14 จัดความยากจนแบบเบ็ดเสร็จและแม่นยำ

(ผลสัมฤทธิ์ที่สำคัญภายในปี พ.ศ. 2565)

- เป้าหมาย (Objective) แก้ปัญหาความยากจนแบบเบ็ดเสร็จและยั่งยืน
- OKR
  - O4.14 ประชากรกลุ่มยากจนหลุดพ้นจากความยากจนอย่างยั่งยืน และสามารถเข้าถึง ทวีพยากร การศึกษา สวัสดิการต่าง ๆ ที่จำเป็นต่อการดำรงชีวิตได้อย่างเท่าเทียม
  - KR4.14.1 ระบบวิเคราะห์ข้อมูลเพื่อติดตามกลุ่มเป้าหมายจนที่มีความแม่นยำ เพื่อให้การจัดสรรสวัสดิการรัฐมีประสิทธิภาพและประสิทธิผลมากขึ้น
  - KR4.14.2 คนจนไม่น้อยกว่า 20,000 คน ได้รับพัฒนาความรู้และทักษะเพื่อปรับเปลี่ยนเป็น knowledge worker หรือ smart farmer มีรายได้และคุณภาพชีวิตดีขึ้น



### โปรแกรมที่ 15 เมืองน่าอยู่และการกระจายศูนย์กลางความเจริญ

- เป้าหมาย (Objective) พัฒนาเมืองศูนย์กลางความเจริญที่เป็นเมืองน่าอยู่เพื่อสนับสนุน การพัฒนาคุณภาพชีวิตของคนในเมืองและเชื่อมโยงความเจริญสู่ชนบท
- OKR
  - O4.15 พัฒนาเมืองศูนย์กลางในภูมิภาคในการสนับสนุนการพัฒนาคุณภาพชีวิตของคนในเมือง และเชื่อมโยงความเจริญสู่ชนบท
  - KR4.15.1 เมืองศูนย์กลางที่น่าอยู่และเป็น Smart City ในภูมิภาค 30 เมือง โดยมีแผนการสร้างงาน โนชดเมืองหลักและเมืองโดยรอบ และมีกลุ่ม 10 เมืองเด่น
  - KR4.15.2 ผลิตภัณฑ์มวลรวมของเมืองศูนย์กลาง และเมืองโดยรอบ เพิ่มขึ้นร้อยละ 5 ต่อปี
  - KR4.15.3 กลไกพัฒนาพื้นที่และองค์ประกอบส่วนท้องถิ่นมีขีดความสามารถและประสิทธิภาพเพิ่มขึ้น ในการบริหารจัดการเพื่อพัฒนาคุณภาพชีวิตของประชาชนในพื้นที่
  - KR4.15.4 ธุรกรรมความร่วมมือระหว่างจังหวัดชายแดนที่เชื่อมต่อกับประเทศเพื่อนบ้านในด้านเศรษฐกิจ และวัฒนธรรม

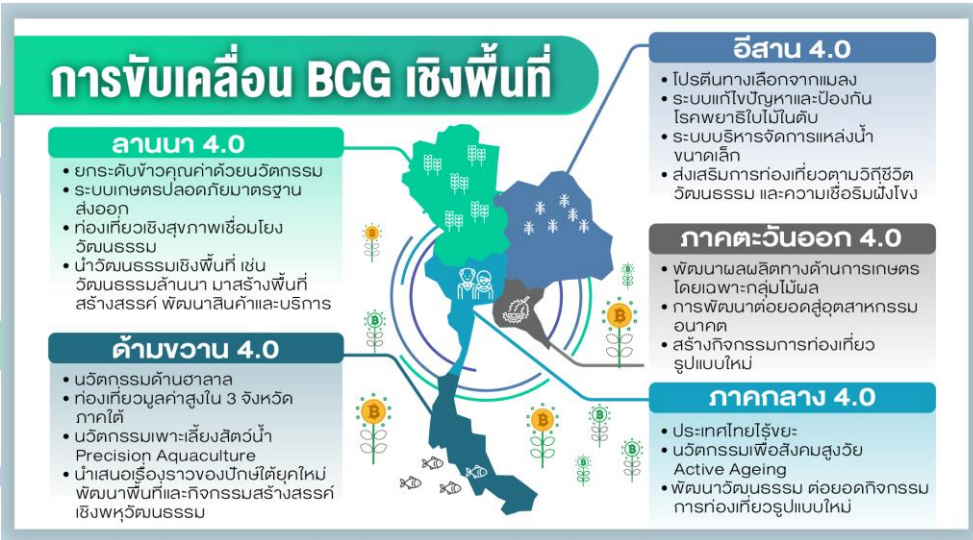
## พื้นที่เป้าหมาย

- 13** ทุกจังหวัดทั่วประเทศ
- 14** เน้นจังหวัดยากจน 10 จังหวัด\*\* นครพนม ชัยนาท ยโสธร บุรีรัมย์ กาฬสินธุ์ อำนาจเจริญ แม่ฮ่องสอน มุกดาหาร ปัตตานี นราธิวาส
- 15** เมืองศูนย์กลางเศรษฐกิจ\*\*\* กรุงเทพฯ และปริมณฑล เชียงใหม่ ขอนแก่น ฉะเชิงเทรา ชลบุรี ระยอง สงขลา ภูเก็ต
- 15** เมืองขนาดกลาง (20 จังหวัด)\*\* เชียงราย พิจิตรโลก นครสวรรค์ น่าน ลำปาง นครราชสีมา มุกดาหาร หนองคาย อุตรดิตถ์ อุบลราชธานี ร้อยเอ็ด สกลนคร บุรีรัมย์ พระนครศรีอยุธยา กาญจนบุรี สระบุรี สุราษฎร์ธานี กระบี่ ยะลา

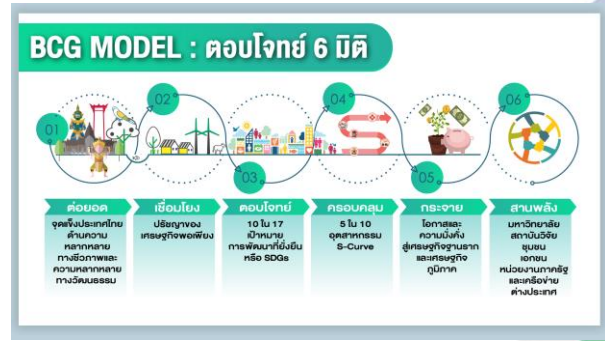
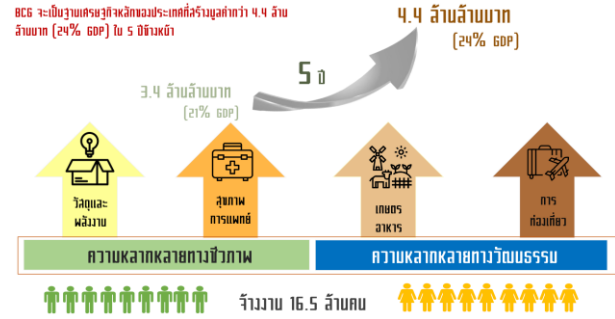
\*\*10 จังหวัดมีรายได้ภาคครัวเรือนต่ำที่สุดจากข้อมูลดัชนีความก้าวหน้าของชนปี 2560  
\*\*\*เมืองศูนย์กลางในภูมิภาคคนที่ระบุไปเป็นเมืองแม่ข่ายในยุทธศาสตร์ชาติที่ 6 ประเด็นพื้นที่และเมืองน่าอยู่(จังหวัด: พ.ศ. 2561 - 2580)

# PMU C – Competitiveness

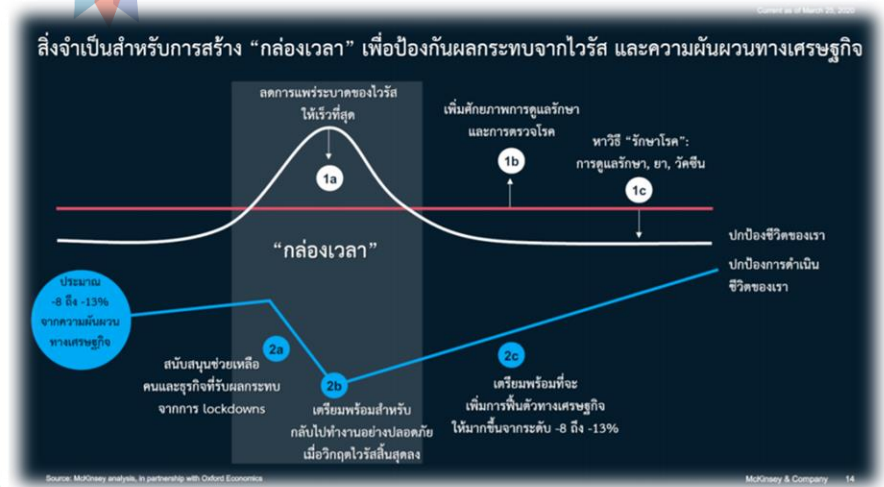
**บพข :** หน่วยบริหารและจัดการทุนด้านการเพิ่ม  
ความสามารถในการแข่งขันของประเทศ



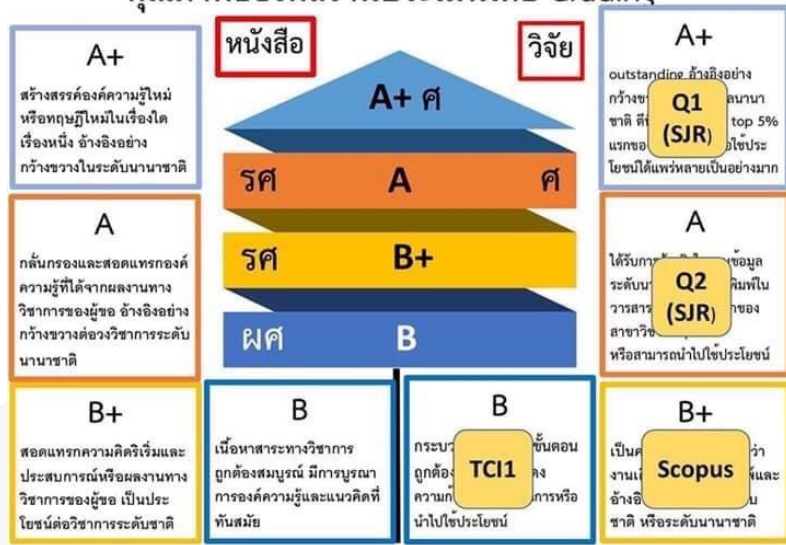
เป้าหมายและตัวชี้วัดโครงการของท่านต้อง cross cutting กับมิติเศรษฐกิจ



# ที่ฝากให้ “ทอดไว้ในใจ” เมื่อสักครู่



## คุณภาพของผลงานประเมินโดย Grading



# ผ่านปรนการปรับตำแหน่งทางวิชาการ

สรุปการประชุม ก.พ.อ. ครั้งที่ ๘/๒๕๖๓

**ผ่านปรน 2 ปี** ในช่วงเปลี่ยนผ่านเกณฑ์ มีผลตั้งแต่ 24 มิ.ย. 2563 - 23 มิ.ย. 2565

**เปิดรับ** สื่อสาร ชี้แจง ทำความเข้าใจ รับฟังความเห็น และข้อเสนอจากผู้ที่เกี่ยวข้อง/สถาบันการศึกษา

**ทุก 3 เดือน** ติดตามปัญหาอุปสรรค และรายงาน

**ดร.สุวิทย์ เมษินทรีย์**

รัฐมนตรีว่าการกระทรวงการอุดมศึกษา วิทยาศาสตร์ วิจัยและนวัตกรรม

# What are we recently facing ?

## พ.ร.บ.งบประมาณ พ.ศ. 2563

เกิดความล่าช้า ทำให้หลายแห่งไม่ได้ดำเนิน  
โครงการตามยุทธศาสตร์ฯ (บางแห่งใช้งบรายได้  
หรืองบอื่นๆ ดำเนินการไปก่อน)

## ไวรัสโคโรนา 2019

- เรียกคืน งบประมาณ. 10-20%
- แปลงงบโครงการเพื่อช่วยเหลือ นศ และชุมชน
- เตรียมการปรับการเรียนการสอนรับ New Normal

## ได้งบวิจัยน้อยกว่าที่คาดการณ์ไว้

- ที่ได้โครงการมา จบไม่ลงตามเป้าเพราะลงพื้นที่ไม่ได้
- Area based เป็นของ มรภ. ?





**การฝึกอบรมหลักสูตร**  
**“การเขียนข้อเสนอโครงการวิจัยที่สอดคล้องกับ  
 การวิจัยและนวัตกรรมในมิติใหม่”**  
 ผ่านระบบประชุมทางไกลผ่าน Zoom (Video Conference)  
 ระหว่างวันที่ 4 - 6 มิถุนายน 2563

**คุณสมบัติผู้เข้ารับการอบรม**

- ปริญญาตรีขึ้นไปหรือเทียบเท่า
- อายุไม่เกิน 45 ปี ณ ปีที่สมัคร
- สัญชาติไทย
- เป็นอาจารย์ของมหาวิทยาลัยราชภัฏ
- มีประสบการณ์ด้านการทำงานท้องถิ่น
- เข้ารับการฝึกอบรมได้ตลอดหลักสูตร

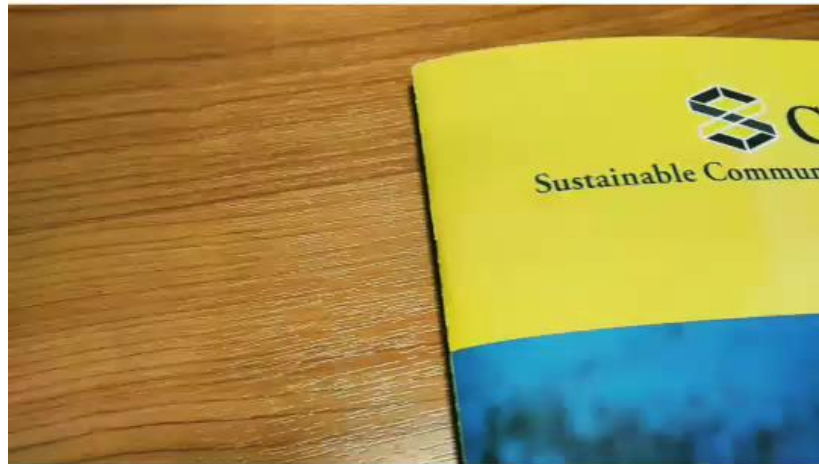
**อาจารย์  
 รุ่นใหม่**  
 ของมหาวิทยาลัยราชภัฏ

- ไม่เคยเป็นหัวหน้าโครงการวิจัย
- ไม่มีตำแหน่งทางวิชาการ
- ไม่ใช่บัณฑิต/บัณฑิตศึกษา

**ปิดรับสมัคร  
 26 พฤษภาคม 2563**

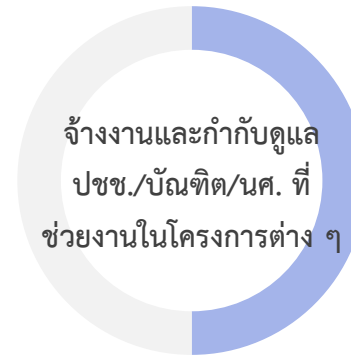
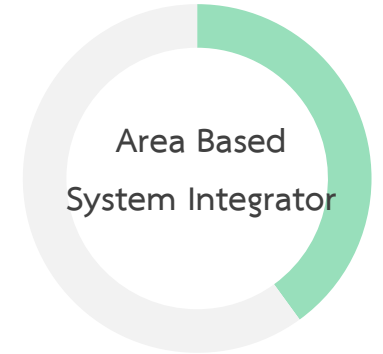
ลงทะเบียนเข้ารับการฝึกอบรม  
 (สำหรับผู้สมัครการสมัครจากทีม 5G/6G)

รายละเอียด : สำนักงานการวิจัยแห่งชาติ (วช.)  
 แขวงสายยาว เขตดุสิต กรุงเทพมหานคร 10900  
 โทร 02-303, 304 | [hongnuch.k@nrcr.go.th](mailto:hongnuch.k@nrcr.go.th)



# “ฟื้นฟูเศรษฐกิจฐานราก หลัง COVID-19”



# Attention

การจ้างงาน “บัณฑิตอาสา” และ “ยุวชนอาสา” เดือนละ 9,000 บาท เป็นเวลา 1 ปี ราชภัฏต้องคิดให้ลึกซึ้งกว่านั้น เพื่อให้ภาระหนักตกมาอยู่ที่เรา อย่าลืมหาคิดเสียก่อนว่าจะทำอะไรในแต่ละพื้นที่

ปัญหา คือ เขาให้จ้างงาน แล้วงบดำเนินการจะหาจากไหน ปกติท่านก็ไม่ได้งบประมาณกันเยอะแบบ ม.อื่นอยู่แล้ว หากคิดมิติเดียวว่าจะจ้างงานแต่ไม่มีงบดำเนินการ สดง. จะตรวจสอบภายหลังได้ว่าจ้างไปทำอะไร ดังนั้น ราชภัฏจึงควรต้องมี TOR เชิงพื้นที่ ประมาณหนึ่งว่าจะทำ (โครงการพัฒนา) อะไร และมี outcome อะไร เพื่อกำหนด KPI ได้ด้วย

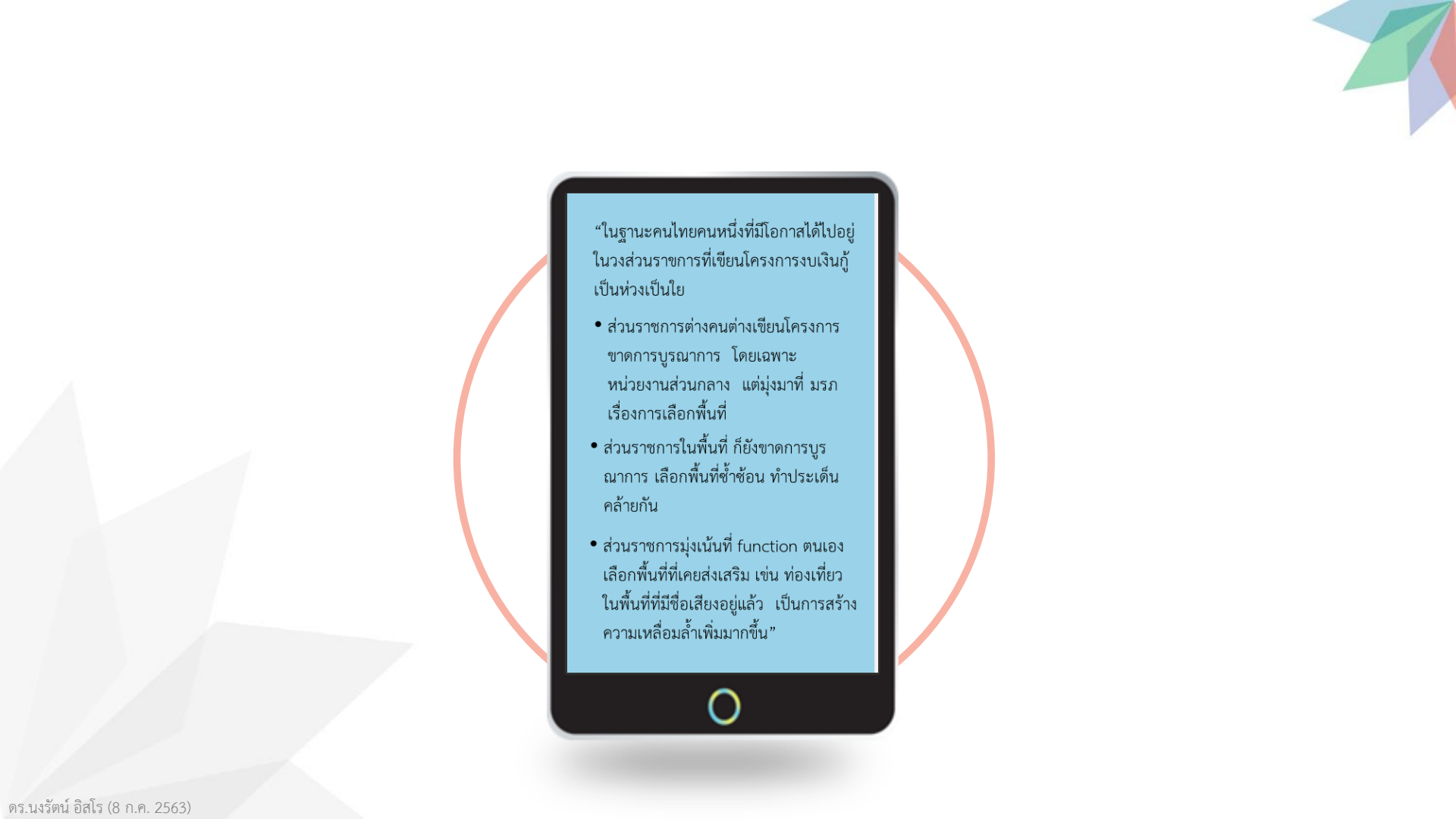
เช่น พื้นที่ A เมื่อวิเคราะห์จากปัจจัยต่าง ๆ และพบว่าเหมาะแก่การส่งเสริมปศุสัตว์ ประกอบด้วย 20 หมู่บ้าน (4 ตำบล) จึงขอจ้างงาน 60 คน (60 คน x 9,000 บาท x 12 เดือน) และของบดำเนินการ 3,000,000 บาท โดยมี outcome คือ กลุ่มวิสาหกิจชุมชน และรายได้ครัวเรือน ไม่น้อยกว่า 10,000 บาท/เดือน

พื้นที่ B เหมาะทำนาข้าวอินทรีย์ ประกอบด้วย 80 หมู่บ้าน (7 ตำบล) = งบจ้างงาน + งบดำเนินการ แล้ว outcome ของพื้นที่คืออะไร และกำหนด KPI ไว้อย่างไร

พื้นที่ C เหมาะทำสมาร์ฟาร์ม ประกอบด้วย 75 หมู่บ้าน = .....

พื้นที่ D เหมาะสำหรับท่องเที่ยวเชิงเกษตร ประกอบด้วย 40 หมู่บ้าน = .....

จริงอยู่ อว.ต้องการจ้างงานเพื่อแก้ปัญหาคนตกงานและต้องการให้มีเงินเข้าไปหมุนเวียนในระบบเศรษฐกิจแต่ถ้าเราวางแผนให้ละเอียด จะช่วยตอบโจทย์การพัฒนาท้องถิ่นอย่างยั่งยืนของ มรภ.ไปด้วยได้ (ไม่ใช่จ้างงานอย่างเดียว)



“ในฐานะคนไทยคนหนึ่งที่มีโอกาสได้ไปอยู่  
ในวงส่วนราชการที่เขียนโครงการงบบุ  
เป็นห่วงเป็นใย

- ส่วนราชการต่างคนต่างเขียนโครงการ  
ขาดการบูรณาการ โดยเฉพาะ  
หน่วยงานส่วนกลาง แต่มุ่งมาที่ มรภ  
เรื่องการเลือกพื้นที่
- ส่วนราชการในพื้นที่ ก็ยังขาดการบูร  
ณาการ เลือกพื้นที่ซ้ำซ้อน ทำประเด้น  
คล้ายกัน
- ส่วนราชการมุ่งเน้นที่ function ตนเอง  
เลือกพื้นที่ที่เคยส่งเสริม เช่น ท้องเที่ยว  
ในพื้นที่ที่มีชื่อเสียงอยู่แล้ว เป็นการสร้างความ  
ความเหลื่อมล้ำเพิ่มมากขึ้น”

# Challenges

ยุทธศาสตร์ มรภ.เพื่อการพัฒนาท้องถิ่น

ฟื้นฟูเศรษฐกิจชุมชนฐานราก หลัง COVID-19

“Glocal” & New Normal Based

การจัดการเรียนการสอน

งานวิจัย

การพัฒนาชุมชนท้องถิ่น

# โครงการร่วม มรภ. ทั่วประเทศ

	2562	2563	2564
<b>การพัฒนาท้องถิ่น</b>	<ul style="list-style-type: none"> <li>โครงการบูรณาการพันธกิจสัมพันธ์เพื่อแก้ปัญหาคความยากจน</li> <li>โครงการยกระดับผลิตภัณ์ชุมชน</li> <li>โครงการส่งเสริมความรักความสามัคคี ความมีระเบียบวินัย เข้าใจสิทธิหน้าที่ของตนเองและผู้อื่น</li> <li>โครงการยกระดับการอ่านการเขียนและการคิดวิเคราะห์ของนักเรียนในระดับการศึกษาขั้นพื้นฐาน</li> </ul>	<ul style="list-style-type: none"> <li>โครงการบูรณาการพันธกิจสัมพันธ์เพื่อแก้ปัญหาคความยากจน</li> <li>โครงการยกระดับผลิตภัณ์ชุมชน</li> <li>โครงการส่งเสริมความรักความสามัคคี ความมีระเบียบวินัย เข้าใจสิทธิหน้าที่ของตนเองและผู้อื่น</li> <li>โครงการยกระดับการอ่านการเขียนและการคิดวิเคราะห์ของนักเรียนในระดับการศึกษาขั้นพื้นฐาน</li> <li>โครงการสนับสนุน DLTV เพื่อแก้ปัญหาคความยากจน</li> </ul>	<ul style="list-style-type: none"> <li>โครงการพัฒนาคุณภาพชีวิตและยกระดับรายได้ให้กับคนในชุมชนฐานราก</li> <li>โครงการพัฒนาผลิตภัณ์ชุมชนท้องถิ่น</li> <li>โครงการส่งเสริมความรักความสามัคคี ความมีระเบียบวินัย เข้าใจสิทธิหน้าที่ของตนเองและผู้อื่น</li> <li>โครงการยกระดับการอ่านการเขียนและการคิดวิเคราะห์ของนักเรียนในระดับการศึกษาขั้นพื้นฐาน</li> <li>โครงการสนับสนุนสื่อวีดิทัศน์ประกอบการเรียนการสอนเพื่อแก้ปัญหาคความยากจน</li> <li>โครงการเสริมสร้างสมรรถนะภาคีเครือข่าย การวางแผนพัฒนาเชิงพื้นที่ ระดับตำบล</li> </ul>
<b>การผลิตและพัฒนาครู</b>	โครงการพัฒนาความรู้ ทักษะภาษาอังกฤษในศตวรรษที่ 21 สำหรับนักศึกษาครู	<ul style="list-style-type: none"> <li>โครงการคลังข้อสอบวัดแววความเป็นครู*</li> <li>โครงการพัฒนาความรู้ ทักษะภาษาอังกฤษในศตวรรษที่ 21 สำหรับนักศึกษาครู</li> </ul>	โครงการพัฒนาความรู้ ทักษะภาษาอังกฤษในศตวรรษที่ 21 สำหรับนักศึกษาครู
<b>การยกระดับคุณภาพการศึกษา</b>	สำหรับนักศึกษา	สำหรับนักศึกษา	สำหรับนักศึกษา
<b>การพัฒนาระบบบริหารจัดการ</b>		โครงการจัดทำฐานข้อมูลขนาดใหญ่ (Big Data) เพื่อการดำเนินงานตามยุทธศาสตร์ มรภ. เพื่อการพัฒนาท้องถิ่น	โครงการพัฒนาระบบข้อมูลตำบลในพื้นที่บริการของมหาวิทยาลัยราชภัฏ

# Jigsaw for you

ทบทวนยุทธศาสตร์ ฯ /

ช่องทางงบประมาณ

- งบประมาณประจำปี
- งบประมาณสนับสนุนจากความร่วมมือของหน่วยงานภายนอก

สารคดีหลังข่าวพระราชสำนัก

- “พลังราชภัฏสู่การพัฒนาท้องถิ่น”
- นำมาสู่การลงนาม MOU กับหน่วยงานภายนอกหลายแห่ง

“วิศวกรสังคม”

- ทักษะการคิดวิเคราะห์เชื่อมโยงเหตุและผล
  - ทักษะการสื่อสารถ่ายทอดองค์ความรู้
- ทักษะการทำงานร่วมกับผู้อื่นได้โดยปราศจากข้อขัดแย้ง
  - ทักษะการสร้างนวัตกรรมเพื่อชุมชน

วารสารวิชาการนานาชาติ

- Sustainable Community Development Journal
- ยกระดับ “ราชภัฏวิจัย”

ระบบฐานข้อมูลขนาดใหญ่ มรก.

- (ร่าง) ความร่วมมือกับ สสส.
- กสทช. (ค.ร.ม. มีมติรับทราบ)
- ฐานข้อมูลชุมชนราชภัฏ (วไลยอลงกรณ์)

“ราชภัฏโพล์ส”

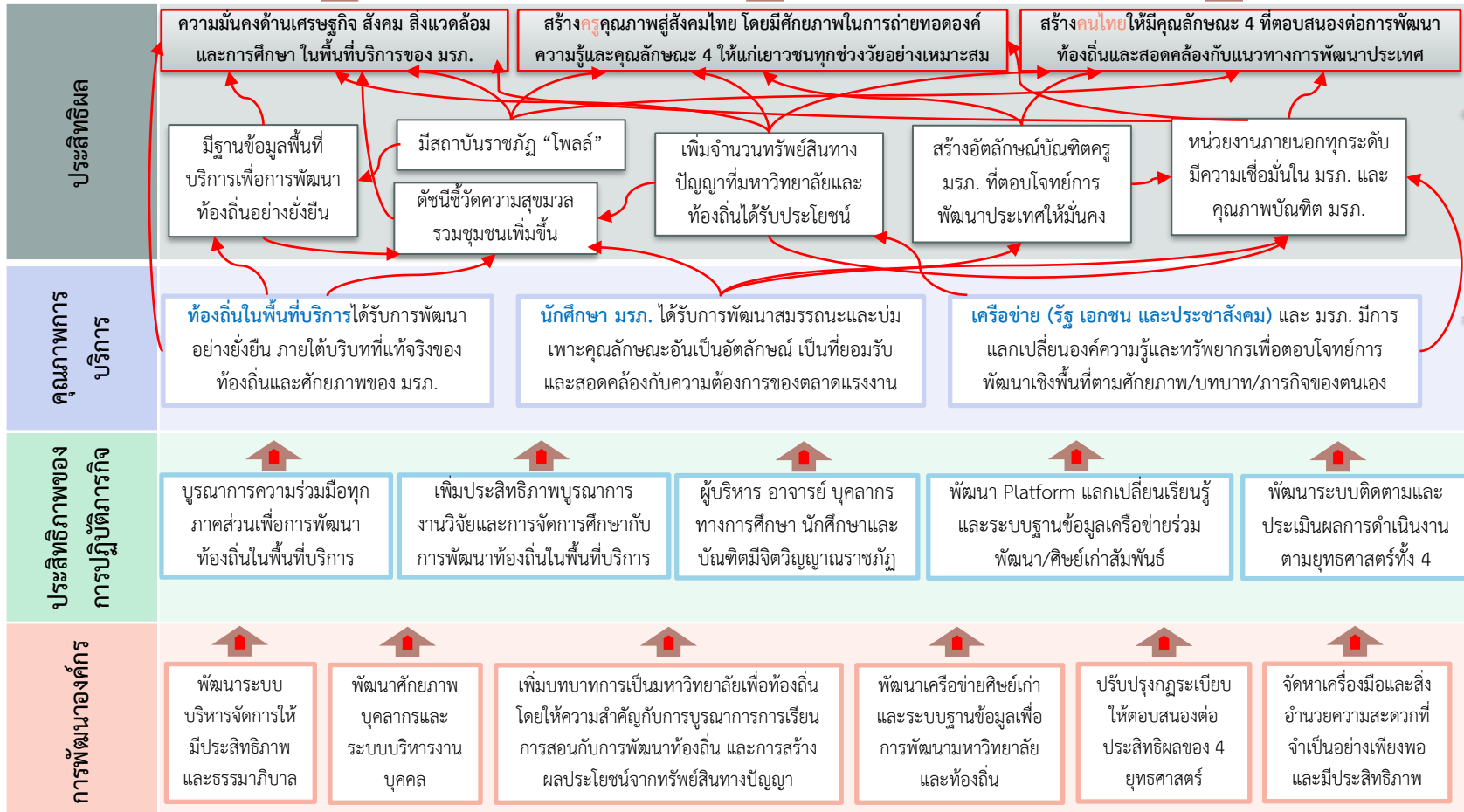
- ครอบคลุมทั่วประเทศ ครอบคลุมจังหวัด
- อัตราความเร็วเฉลี่ย 40 คน/นาที



### ย.1 : พัฒนาท้องถิ่น

### ย.2 : ผลิตและพัฒนาครู

### ย.3 : ยกระดับคุณภาพการศึกษา



### ย.4 : พัฒนาระบบบริหารจัดการ



**Thank you**

Line ID: fonparis



# ฝากการบ้านส่งท้าย

## สรุปเกณฑ์การขอตำแหน่งทางวิชาการ

	วิธีที่ 1 (วิธีทั่วไป)					วิธีที่ 2					วิธีที่ 3			
	Papers (Grade)	First/ Corresponding	Books	Social Engagement	Others	Papers (Grade)	First/ Corresponding	Books	Social Engagement	Others	Papers (Grade)	Citation	h-index Scopus	Principal Investigator
ผศ.	2 (B)	1												
	1 (B)	1	1 (B)											
รศ.	2 (B+)	1	1 (B+)			2 (A)	2				10 (Q1&Q2) First/Cor - 5	500	8	5
	1 (B+)	1	1 (B+)	1 (B+)		2 (A)	2	1 (B+)						
ศ.	5 (A)	2	1 (A)			2 (A+)					10 (Q1&Q2) First/Cor - 10	1,000	18	10
						3 (A)	1							
	1 (A)	1	1 (A)	5 (A)		1 (inter)		2 (A+)						
						10 (A)	6			3 (A)				

# ฝากการบ้านส่งท้าย

## สรุปเกณฑ์การขอตำแหน่งทางวิชาการ

(เพิ่มเติมสำหรับสาขาวิชาทางมนุษยศาสตร์และสังคมศาสตร์)

	วิธีที่ 1 (วิธีทั่วไป)					วิธีที่ 2					วิธีที่ 3				
	Papers (Grade)	First/Corresponding	Books	Social Engagement	Others	Papers (Grade)	First/Corresponding	Books	Social Engagement	Others	Papers (Grade)	Citation	h-index Scopus	Principal Investigator	
<b>สศ.</b>								2 (A) first/corr							
								1 (B+)							
<b>ศ.</b>	3 (A) inter	2	1 (A) first/corr			2 (A+)									
					3 (A)	1									
	1 (A) inter	2 (paper + Social + Other)	2 (A) 1 first/corr	3 (A)	1 (inter)	2 (paper + Social + Other)		2 (A+)	3 (A)						
								1 (A+)							
							2 (A)								

\*อาจารย์สายมนุษยศาสตร์และสังคมศาสตร์สามารถยื่นขอตามเกณฑ์ทั่วไปได้เช่นเดียวกับสาขาอื่น ๆ

# ฝากการบ้านส่งท้าย

## สรุปเกณฑ์การขอตำแหน่งทางวิชาการ

(เพิ่มเติมสำหรับสาขาวิชาทางบริหารธุรกิจและเศรษฐศาสตร์)

	วิธีที่ 1 (วิธีทั่วไป)					วิธีที่ 2					วิธีที่ 3			
	Papers (Grade)	First/Corresponding	Books	Social Engagement	Others	Papers (Grade)	First/Corresponding	Books	Social Engagement	Others	Papers (Grade)	Citation	h-index Scopus	Principal Investigator
รศ.											5 (Scopus) First/Cor = 3	150	5	5
ศ											10 (Scopus) First/Cor = 10	500 (บริหารธุรกิจ) 200 (เศรษฐศาสตร์)	8	10

\*อาจารย์สายบริหารธุรกิจและเศรษฐศาสตร์สามารถยื่นขอตามเกณฑ์ทั่วไปได้เช่นเดียวกับสาขาอื่น ๆ