



# แผนพัฒนามหาวิทยาลัยราชภัฏพระนคร ประจำปีงบประมาณ พ.ศ. 2568

ผ่านการพิจารณาจากคณะกรรมการสภามหาวิทยาลัย ในการประชุม ครั้งที่ 17/2567 เมื่อวันที่ 20 ธันวาคม 2567

## บทสรุปสำหรับผู้บริหาร

มหาวิทยาลัยราชภัฏพระนคร ได้จัดทำแผนพัฒนามหาวิทยาลัยราชภัฏพระนคร ประจำปีงบประมาณ พ.ศ. 2568 ตามพระราชบัญญัติมหาวิทยาลัยราชภัฏ พ.ศ. 2547 โดยน้อมนำพระราชโองบายของพระบาทสมเด็จพระปรเมนทรรามาธิบดีศรีสินทรมหาวชิราลงกรณ พระวชิรเกล้าเจ้าอยู่หัว ที่เน้นการพัฒนาท้องถิ่น และพัฒนาครู ประกอบกับยุทธศาสตร์ชาติ 20 ปี (พ.ศ. 2561-2580) แผนแม่บทภายใต้ยุทธศาสตร์ชาติ แผนปฏิรูปประเทศ 12 ด้าน แผนพัฒนาเศรษฐกิจและสังคมแห่งชาติ ฉบับที่ 13 (พ.ศ. 2566-2570) ยุทธศาสตร์มหาวิทยาลัยราชภัฏเพื่อการพัฒนาท้องถิ่น ระยะ 20 ปี (พ.ศ. 2560-2579) แผนการพัฒนาสู่ความเป็นเลิศ มหาวิทยาลัยราชภัฏพระนคร ระยะ 5 ปี (พ.ศ. 2566-2570) แผนยุทธศาสตร์มหาวิทยาลัยราชภัฏพระนคร ระยะ 5 ปี (พ.ศ. 2566-2570) ซึ่งผ่านการอนุมัติจากสภามหาวิทยาลัยราชภัฏพระนคร เมื่อคราวประชุมครั้งที่ 10/2564 วันที่ 17 กันยายน 2564 แผนพัฒนามหาวิทยาลัยราชภัฏพระนคร ประจำปีงบประมาณ พ.ศ. 2568 และนำผลการปฏิบัติงานตามโครงการ/กิจกรรม ประจำปีงบประมาณ พ.ศ. 2567 มาเป็นข้อพิจารณาในการกำหนดประเด็นและข้อเสนอ กลยุทธ์ โดยจัดทำโครงการ/กิจกรรม เพื่อพัฒนามหาวิทยาลัยให้บรรลุค่าเป้าหมายของตัวชี้วัดตามแผนยุทธศาสตร์มหาวิทยาลัย ทั้งนี้ แผนพัฒนามหาวิทยาลัยราชภัฏพระนคร ประจำปีงบประมาณ พ.ศ. 2568 มีวัตถุประสงค์เพื่อนำงบประมาณไปเป็นกลไกและพลังขับเคลื่อนการพัฒนามหาวิทยาลัยให้บรรลุตามค่าเป้าหมายดังกล่าว โดยหน่วยงานได้จัดทำคำขอตั้งงบประมาณ ประจำปีงบประมาณ พ.ศ. 2568 ตามกรอบวงเงินงบประมาณ

การจัดสรรงบประมาณรายจ่าย ประจำปีงบประมาณ พ.ศ. 2568 จำนวน 825,919,600 บาท ดังนี้

1. รับทราบแผนงบประมาณแผ่นดินตามร่างพระราชบัญญัติ งบประมาณรายจ่ายประจำปีงบประมาณ พ.ศ. 2568 จำนวน 596,501,600 บาท จำแนกเป็น
  - 1.1 รายการบุคลากรภาครัฐ จำนวน 417,567,300 บาท
  - 1.2 ผลผลิต ผู้สำเร็จการศึกษาด้านสังคมศาสตร์ จำนวน 27,057,600 บาท
  - 1.3 ผลผลิต ผู้สำเร็จการศึกษาด้านวิทยาศาสตร์และเทคโนโลยี จำนวน 100,540,100 บาท
  - 1.4 ผลผลิต ผู้สำเร็จการศึกษาด้านวิทยาศาสตร์สุขภาพ จำนวน 1,506,000 บาท
  - 1.5 ผลผลิต ผลงานการให้บริการวิชาการ จำนวน 3,000,000 บาท
  - 1.6 โครงการยุทธศาสตร์มหาวิทยาลัยราชภัฏเพื่อการพัฒนาท้องถิ่น จำนวน 37,138,400 บาท
  - 1.7 โครงการสนับสนุนค่าใช้จ่ายในการจัดการศึกษาตั้งแต่ระดับอนุบาลจนจบการศึกษาขั้นพื้นฐาน จำนวน 9,692,200 บาท

2. ขออนุมัติเงินนอกงบประมาณ ครั้งที่ 1 จำนวน 190,476,670 บาท ดังรายการต่อไปนี้
  - 2.1 งบบุคลากร จำนวน 79,156,580 บาท
  - 2.2 งบค่าใช้จ่ายประจำ จำนวน 48,722,400 บาท
  - 2.3 งบรายจ่ายตามสัญญา จำนวน 49,563,400 บาท
  - 2.4 งบพัฒนาและจัดซื้อ จัดหาวัสดุอุปกรณ์ ประกอบอาคาร วัสดุ อุปกรณ์ ประกอบการเรียนการสอน จำนวน 13,034,290 บาท โดยจำแนกเป็น
    - 1) ศูนย์สาธิตการบริบาลฯ จำนวน 3,964,800 บาท 2) โรงเรียนประถมนสาธิตฯ จำนวน 9,069,490 บาท
3. ขออนุมัติเงินนอกงบประมาณ ครั้งที่ 2 จำนวน 38,941,330 บาท
4. มอบหน่วยงานจัดทำแผนการปฏิบัติงานและแผนการใช้จ่าย และกำกับดูแลการดำเนินงานให้เป็นไปตามแผนพัฒนามหาวิทยาลัยที่เสนอไว้ มหาวิทยาลัยราชภัฏพระนคร มีพันธกิจหลักที่สำคัญ 4 ประการ คือ การผลิตบัณฑิต การวิจัย การให้บริการทางวิชาการแก่สังคม และการทำนุบำรุงศิลปวัฒนธรรม และภารกิจตามมาตรา 7 และมาตรา 8 แห่งพระราชบัญญัติมหาวิทยาลัยราชภัฏ พ.ศ.2547 โดยปีงบประมาณ พ.ศ.2568 มหาวิทยาลัยมีเป้าหมายการดำเนินงานที่สำคัญ ดังนี้
  1. เพิ่มจำนวนนักศึกษา/ผู้เรียน ขึ้นจากปีการศึกษา 2567 จำนวนร้อยละ 10 (ประมาณ 200 คน จากยอดนักศึกษา จำนวน 1,961 คน)
  2. มีรายได้จากการให้บริการวิชาการ วิจัยและ/หรือการจัดทำหลักสูตรระยะสั้น ไม่น้อยกว่า 1,000,000 บาท (รายละเอียดดังตาราง 2.1)

ตารางที่ 2.1 ประมาณการรายได้จากการแผนการเปิดหลักสูตรฝึกอบรมระยะสั้น และการบริการวิชาการของหน่วยงาน ประจำปีงบประมาณ พ.ศ. 2568

แหล่งรายได้	ประมาณการรายได้
<b>** แผนการเปิดหลักสูตรฝึกอบรมระยะสั้น คณะวิทยาศาสตร์และเทคโนโลยี</b>	
1. การเลี้ยงไก่ไข่ในเมือง	14,000
2. การผลิตมารีโมะสายพันธุ์ไทยและวัสดุตกแต่งตู้ปลาเชิงพาณิชย์	10,000
3. การผลิตเห็ด	15,000
4. สำนักงานสีเขียว	24,000

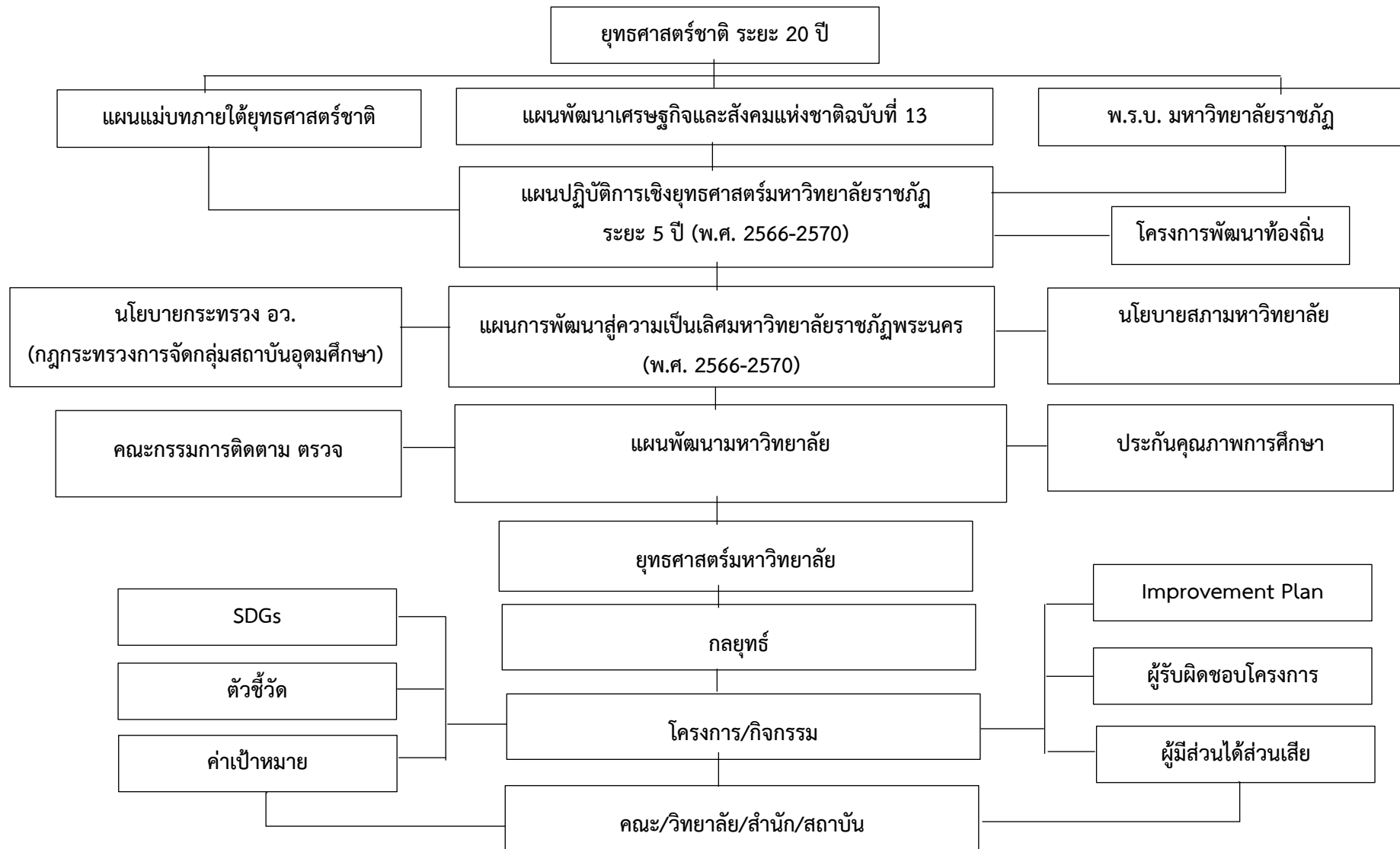
แหล่งรายได้	ประมาณการรายได้
5. ผู้ดำเนินการสปาเพื่อสุขภาพ (Spa Manager)	384,000
6. โครงการพระนครศรีคลินิกการแพทย์แผนไทยประยุกต์	70,000
<b>รวม</b>	<b>517,000</b>
<b>รายได้จากการบริการวิชาการ คณะมนุษยศาสตร์และสังคมศาสตร์</b>	
1. โครงการวิจัยเรื่องรูปแบบการใช้พลังงานสะอาดและพลังงานทางเลือกในพื้นที่ตำบลคลองสาม	248,990
2. โครงการศึกษาวิจัยเรื่องการพัฒนา “ซอฟต์พาวเวอร์” (Soft Power) ของตำบลคลองสาม	248,000
3. การสำรวจและประเมินความพึงพอใจของผู้มารับบริการจากเทศบาลเมืองบางแม้นาง อำเภอบางใหญ่ จังหวัดนนทบุรี	35,000
4. การสำรวจและประเมินความพึงพอใจของผู้มารับบริการจากเทศบาลตำบล บางใหญ่ อำเภอบางใหญ่ จังหวัดนนทบุรี	30,000
5. การสำรวจและประเมินความพึงพอใจของผู้มารับบริการจากองค์การบริหารส่วนตำบลบางใหญ่ อำเภอบางใหญ่ จังหวัดนนทบุรี	25,000
<b>รวม</b>	<b>586,990</b>
<b>แผนการเปิดหลักสูตรฝึกอบรมระยะสั้น วิทยาลัยการฝึกหัดครู</b>	
โครงการพัฒนาหลักสูตรแบ่งเป็น 3 กลุ่ม ดังนี้	200,000
1. หลักสูตรคณิตศาสตร์ UP-Skill จำนวน 6 หลักสูตร	
2. หลักสูตรดนตรีไทย New-Skill จำนวน 7 หลักสูตร	
3. หลักสูตรการสอนวิทยาศาสตร์และเทคโนโลยี Re-Skill จำนวน 4 หลักสูตร	
<b>รวม</b>	<b>200,000</b>

แหล่งรายได้	ประมาณการรายได้
<b>แผนการเปิดหลักสูตรฝึกอบรมระยะสั้น คณะเทคโนโลยีอุตสาหกรรม</b>	
โครงการบริการทดสอบวัสดุศาสตร์	150,000
<b>รวม</b>	<b>150,000</b>
<b>รายได้จากการบริการวิชาการ สำนักศิลปะและวัฒนธรรม</b>	
1. โครงการบริการวิชาการนักพิธีการและศาสนพิธีกร	20,000
2. โครงการออมสินยุวพัฒน์รักษ์ถิ่น	140,000
<b>รวม</b>	<b>160,000</b>
<b>รวมทั้งสิ้น</b>	<b>1,613,990</b>

หมายเหตุ : \*\* แผนการเปิดหลักสูตรฝึกอบรมระยะสั้น คณะวิทยาศาสตร์และเทคโนโลยี เฉพาะหลักสูตรที่ผ่านความเห็นชอบจากคณะกรรมการสภาวิชาการแล้ว

3. เพิ่มรายได้ของประชาชนในพื้นที่จังหวัดนครนายก จังหวัดนนทบุรี อำเภอยะบะดี จังหวัดลพบุรี และกรุงเทพมหานครตอนเหนือ โดยตั้งเป้าหมายให้พ้นจากเส้นขีดความยากจน จำนวน 10 ครัวเรือน/พื้นที่
4. ลดค่าใช้จ่ายของพลังงานไฟฟ้า ลดลงร้อยละ 10 จากปี 2567 จำนวนประมาณ 37,000,000 บาท ลดลงประมาณ 3,700,000 บาท

### กรอบแนวคิดในการจัดทำแผนพัฒนามหาวิทยาลัย



นโยบายสภามหาวิทยาลัย เรื่องแนวโน้มการศึกษาระดับอุดมศึกษาที่จะเปลี่ยนแปลงรูปแบบมหาวิทยาลัยในอนาคต 10 ประเด็น ดังนี้

ประเด็น	เป้าหมาย
1. Remote And Hybrid Learning การเรียนรู้จากระยะไกลและแบบผสมผสาน	- มีการจัดการศึกษาหลายรูปแบบ - มีจัดการเรียนการสอนที่ยืดหยุ่น เพื่อให้นักศึกษาเข้าถึงได้ง่าย
2. Personalized Education การศึกษาส่วนบุคคล	มีการจัดการเรียนการสอนให้เหมาะสมกับผู้เรียนแต่ละบุคคล มีแพลตฟอร์มการเรียนรู้ที่สามารถปรับเปลี่ยนเนื้อหาได้ตามความต้องการของผู้เรียน
3. Increased Use of Technology การใช้เทคโนโลยีที่เพิ่มขึ้น	มีการนำ Technology Digital Technology Artificial หรือ AI หรือ Virtual reality หรือ augmented reality นำมาบูรณาการเข้ากับการจัดการศึกษาและการจัดประสบการณ์การเรียนรู้ให้กับนักศึกษา
4. Focus on Skills Over Degrees มุ่งเน้นไปที่ทักษะมากกว่าปริญญา	ให้ความสำคัญกับทักษะเป็นฐานมากกว่าวุฒิการศึกษา โดยมีการร่วมมือกับภาคอุตสาหกรรม เพื่อให้สอดคล้องกับความต้องการของตลาดแรงงาน
5. Global Learning Opportunities โอกาสในการเรียนรู้ระดับประเทศ	สร้าง Partnerships กับองค์กรและ มหาวิทยาลัยต่างๆ โดยมีโปรแกรมการแลกเปลี่ยนที่เป็นรูปแบบออนไลน์ ทั้งในประเทศและต่างประเทศ เพื่อให้เข้าถึงการเรียนรู้ที่หลากหลาย
6. Emphasis on Mental Health and Well-being เน้นเรื่องสุขภาพ อนามัย และความเป็นอยู่ที่ดี	จัดโปรแกรมให้รองรับให้นักศึกษามีสุขภาพดี มีความเป็นอยู่ที่ดี และเป็นพลเมืองที่เข้มแข็ง มั่นคง
7. Sustainability and Social Responsibility เน้นเรื่องความยั่งยืนต่างๆ ของสหประชาชาติ 17 ประการ เน้นความยั่งยืนหรือSDGs	ให้นักศึกษามีส่วนเกี่ยวข้องกับความรับผิดชอบต่อสังคม Social Responsibility และ เป็นอาสาสมัครดูแลสิ่งแวดล้อม Environmental Stewardship
8. Data-Driven Decision Making บริหารโดยใช้ Data โดยเฉพาะ Big Data	บริหารโดยใช้ข้อมูล โดยเฉพาะ Big Data ในการตัดสินใจ เพื่อ Improve Student Outcomes ผลผลิตที่เป็นนักศึกษา และเพื่อใช้ทรัพยากรให้คุ้มค่าและมีประโยชน์สูงสุด Optimize Resource Allocation
9. Lifelong Learning การเรียนรู้ตลอดชีวิต	มีการจัดการศึกษาให้ต่อเนื่องและทันต่อการเปลี่ยนแปลงของตลาดแรงงาน และตามความต้องการของผู้เรียนที่เป็นการเรียนรู้ตลอดชีวิต Lifelong Learning
10. Diversity, Equity, and Inclusion ความหลากหลาย ความเท่าเทียม และการไม่แบ่งแยก	มีการจัดการศึกษาให้เท่าเทียมและครอบคลุมทุกกลุ่มคน ทุกช่วงวัย และประสบการณ์ต่าง มีความยืดหยุ่นให้ทุกคนเข้าเรียนได้ โดยใช้เทคโนโลยีเป็นตัวขับเคลื่อน

โดยมีรายละเอียดสรุป ดังนี้

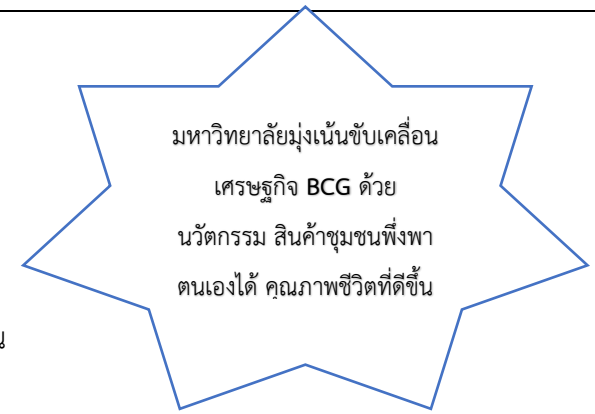
ตาราง การจัดสรรงบประมาณตามยุทธศาสตร์ ตามยุทธศาสตร์ กลยุทธ์ โครงการหลัก และตัวชี้วัดโครงการหลัก

ยุทธศาสตร์	กลยุทธ์	โครงการหลัก	ตัวชี้วัดโครงการหลัก	งบประมาณแผ่นดิน	เงินรายได้จากการจัดการศึกษา	รวมงบประมาณ
ยุทธศาสตร์ที่ 1 พัฒนาท้องถิ่น	5	10	13	26,477,340	690,500	27,167,840
ยุทธศาสตร์ที่ 2 ผลิตบัณฑิตและพัฒนาครู	5	6	11	10,455,550	1,083,440	11,538,990
ยุทธศาสตร์ที่ 3 ยกคุณภาพการศึกษา	5	10	21	44,796,380	38,848,260	83,644,640
ยุทธศาสตร์ที่ 4 พัฒนาระบบบริหารจัดการ	5	8	14	514,772,330	188,795,800	703,568,130
<b>รวมทั้งสิ้น</b>	<b>20</b>	<b>34</b>	<b>59</b>	<b>596,501,600</b>	<b>229,418,000</b>	<b>825,919,600</b>



ตาราง โครงการ ตัวชี้วัด ค่าเป้าหมาย ตามแผนพัฒนามหาวิทยาลัยราชภัฏพระนคร

ยุทธศาสตร์ที่ 1: พัฒนาท้องถิ่น					
<p><b>เป้าประสงค์:</b> ชุมชนท้องถิ่นยั่งยืน</p> <p><b>เป้าหมาย:</b> ผลผลิต/ผลลัพธ์</p> <ul style="list-style-type: none"> <li>- เพิ่มมูลค่าผลิตภัณฑ์ , ถ่ายทอดองค์ความรู้ สร้างความเข้มแข็งแก่ชุมชน , ผู้นำชุมชนท้องถิ่นได้รับการพัฒนา</li> <li>- ส่งเสริม สืบสานและอนุรักษ์ศิลปวัฒนธรรมและภูมิปัญญาท้องถิ่น ประยุกต์และพัฒนาศิลปวัฒนธรรมและภูมิปัญญาท้องถิ่นให้เข้ากับยุคสมัยเพื่อเพิ่มคุณค่าและมูลค่า</li> <li>- มีการสร้างเครือข่ายความร่วมมือด้านพัฒนาการบริหารจัดการทรัพยากรชุมชนหรือหน่วยงานในสังคมอย่างยั่งยืน</li> </ul> <p>นวัตกรรม สินค้าชุมชน พึ่งพาตนเองได้ มีคุณภาพชีวิตดีขึ้น</p>					
กลยุทธ์	โครงการหลักประจำปีงบประมาณ พ.ศ. 2568	ตัวชี้วัดโครงการหลักประจำปีงบประมาณ พ.ศ. 2568	หน่วยนับ	ค่าเป้าหมาย	ผู้รับผิดชอบ(จำนวน)
1. สืบสานพระราชปณิธาน	1. โครงการอนุรักษ์พันธุกรรมพืชอันเนื่องมาจากพระราชดำริสมเด็จพระเทพรัตนราชสุดาฯสยามบรมราชกุมารีสนอง พระราชดำริ (อพ.สธ.)	1. จำนวนผู้นำและประชาชนในท้องถิ่นที่ได้รับการถ่ายทอดองค์ความรู้จากโครงการอนุรักษ์พันธุกรรมอื่นๆ (อพ.สธ.)	คน	200	- วิทยาลัยการฝึกหัดครู (50) - คณะวิทยาศาสตร์ฯ (50) - วิทยาการจัดการ (50) - คณะเทคโนโลยีอุตสาหกรรม (50) - สถาบันวิจัยและพัฒนา
		2. จำนวนชุมชน สังคม ที่ได้รับการพัฒนาจากโครงการอนุรักษ์พันธุกรรมพืช (อพ.สธ.) (ในพื้นที่บริการของมหาวิทยาลัย) <b>เชิงคุณภาพ</b> - มีการถ่ายทอดองค์ความรู้สู่ชุมชน	ชุมชน	8	- วิทยาลัยการฝึกหัดครู (2) - คณะวิทยาศาสตร์ฯ (2) - วิทยาการจัดการ (2) - คณะเทคโนโลยีอุตสาหกรรม (2) - สถาบันวิจัยและพัฒนา



ตาราง (ต่อ) โครงการ ตัวชี้วัด ค่าเป้าหมาย ตามแผนพัฒนามหาวิทยาลัยราชภัฏพระนคร

กลยุทธ์	โครงการหลักประจำปี งบประมาณ พ.ศ. 2568	ตัวชี้วัดโครงการหลัก ประจำปีงบประมาณ พ.ศ. 2568	หน่วยนับ	ค่า เป้าหมาย	ผู้รับผิดชอบ(จำนวน)
		<b>รายละเอียด</b> 1) ชุมชนมอญคลองสามวา 2) ชุมชนแป้นทองสัมพันธ์ 3) ชุมชนไทยรามัญแป้นทอง 4) ชุมชนประชาร่วมใจ 1 5) ชุมชนประชาร่วมใจ 2 6) ชุมชนในตำบลลำนารายณ์ 7) ชุมชนบ้านในพื้นที่เทศบาลตำบลบางม่วง อำเภอบางใหญ่ 8) ชุมชนในพื้นที่ป่าเขาพลวง วิทยาลัยชัยบาดาลพัฒนา			
2. วัฒนธรรม นำวิถีชีวิต	2. โครงการ การเพิ่มศักยภาพ ชุมชน Soft Power บน ฐานอัตลักษณ์ศิลปวัฒนธรรม ท้องถิ่น (พัฒนาท้องถิ่น)	3. จำนวนชุมชนที่ได้รับการพัฒนา Soft Power อัตลักษณ์ศิลปวัฒนธรรม ท้องถิ่น/ยกระดับเป็นแหล่งท่องเที่ยวหรือการเรียนรู้  <b>รายละเอียด</b> 1) โรงเรียนสัตยาไส และ ศูนย์การศึกษาออกโรงเรียน ชุมชนอำเภอลำ นารายณ์ จังหวัดลพบุรี 2) โรงเรียนในพื้นที่ชุมชนจังหวัดนนทบุรีและจังหวัดนครนายก 3) ชุมชนกลุ่มวิสาหกิจชุมชนพัฒนาอาชีพสตรี เอื้ออาทรวัดกู่ 2 4) ชุมชนบางพูดสามัคคี 6 หมู่ที่ 3 ตำบลบางพูด อำเภอบางกร่าง จังหวัดนนทบุรี 5) ชุมชนชาติพันธุ์ จังหวัดนครนายก 6) บ้านวังยายฉิม ตำบลหินตั้ง อำเภอเมือง จังหวัดนครนายก	ชุมชน	8	- คณะ/วิทยาลัย (คณะละ 1) (5) - สำนักศิลปะและวัฒนธรรม (3)

ตาราง (ต่อ) โครงการ ตัวชี้วัด ค่าเป้าหมาย ตามแผนพัฒนามหาวิทยาลัยราชภัฏพระนคร

กลยุทธ์	โครงการหลักประจำปี งบประมาณ พ.ศ. 2568	ตัวชี้วัดโครงการหลัก ประจำปีงบประมาณ พ.ศ. 2568	หน่วยนับ	ค่า เป้าหมาย	ผู้รับผิดชอบ(จำนวน)
		7) ชุมชนในตำบลท่ามะนาว อำเภอชัยบาดาล จังหวัดลพบุรี 8) ชุมชนในตำบลดงละคร ตำบลเขาพระ ตำบลสาธิตา จังหวัดนครนายก			
		4. จำนวนกิจกรรมส่งเสริม Soft Power ชาติ ศาสนา พระมหากษัตริย์ ทำนุบำรุงศิลปวัฒนธรรมและความเป็นไทยเพื่อพัฒนาสถานศึกษา ชุมชน ท้องถิ่นและสังคม <b>เชิงคุณภาพ</b> 1. ช่องทางการใช้สื่อสร้างสรรค์ Soft power ที่สร้างสรรค์จากอัตลักษณ์ 2. ประชาชนมีการเรียนรู้และใช้ประโยชน์จาก soft power ของ ชุมชน	กิจกรรม	8	- สำนักศิลปะและวัฒนธรรม (3) - คณะ/วิทยาลัย (5 คณะละ 1) (5)
	3. โครงการสร้างความ ภาคภูมิใจในชาติ ศาสนา พระมหากษัตริย์ และ ศิลปวัฒนธรรม (Soft Power)	5. ช่องทางการรับรู้ด้านชาติ ศาสนา พระมหากษัตริย์ และศิลปวัฒนธรรม (Soft Power ) <b>รายละเอียด</b> โทรทัศน์ Facebook YouTube และ TikTok	ช่องทาง	4	- สำนักศิลปะและวัฒนธรรม (4)
	4. โครงการอนุรักษ์ภูมิปัญญา ไทย	6. อาหารไทย-รามัญ เขตคลองสามวาได้รับการอนุรักษ์	รายการ	2	- สำนักศิลปะและวัฒนธรรม (2)
		7. เยาวชนในพื้นที่กรุงเทพมหานครตอนเหนือได้รับการถ่ายทอดและแสดงโขน-หุ่น ละครเล็ก	คน	50	- สำนักศิลปะและวัฒนธรรม (50)

ตาราง (ต่อ) โครงการ ตัวชี้วัด ค่าเป้าหมาย ตามแผนพัฒนามหาวิทยาลัยราชภัฏพระนคร

กลยุทธ์	โครงการหลักประจำปี งบประมาณ พ.ศ. 2568	ตัวชี้วัดโครงการหลัก ประจำปีงบประมาณ พ.ศ. 2568	หน่วยนับ	ค่า เป้าหมาย	ผู้รับผิดชอบ(จำนวน)
	5. โครงการสร้างความ ภาคภูมิใจในประเพณี ศิลปวัฒนธรรมและความเป็น ไทย	8. หมู่บ้านในเขตพื้นที่การศึกษาจังหวัดนครนายกทั้ง 4 อำเภอ มีความรู้ เรื่องศาสนพิธีและงานพิธีการต่างๆ	4	หมู่บ้าน	- สำนักศิลปะและวัฒนธรรม (4)
	6. โครงการส่งเสริมและ เผยแพร่องค์ความรู้ด้านการ แสดงศิลปวัฒนธรรมสู่สากล	9. จำนวนกิจกรรมถ่ายทอดองค์ความรู้ สร้างเครือข่ายความร่วมมือ และ เผยแพร่ ศิลปวัฒนธรรมและภูมิปัญญาของท้องถิ่น <b>เชิงคุณภาพ</b> 1. ผู้เข้าร่วมกิจกรรมมีความตระหนักถึงคุณค่าและจิตสำนึกรักในความเป็น ไทย 2. มหาวิทยาลัยราชภัฏพระนครเป็นที่ยอมรับ	กิจกรรม	2	- สำนักศิลปะและวัฒนธรรม (2)
3. พัฒนา เศรษฐกิจฐาน ราก	7. โครงการพัฒนาคุณภาพ ชีวิตและยกระดับเศรษฐกิจ ฐานราก (พัฒนาท้องถิ่น)	10. จำนวนคนที่เข้าร่วมโครงการพัฒนาคุณภาพชีวิตและยกระดับ เศรษฐกิจฐานราก <b>รายละเอียด</b> 1) วิสาหกิจชุมชนกลุ่มแปรรูปมะดันตำบลท่าทราย 2) วิสาหกิจชุมชนแปรรูปผลไม้ท่าทราย 3) วิสาหกิจชุมชนแปรรูปผลไม้ดอนยอ 4) กลุ่มวิสาหกิจชุมชนบ้านเขาหน้าตัด 5) ชุมชนในตำบลลำธารายณ์ อำเภอชัยบาดาล จังหวัดลพบุรี 6) ชุมชนในอำเภอชัยบาดาล จังหวัดลพบุรี	คน	1,150	- คณะวิทยาศาสตร์ฯ (200) - คณะมนุษยศาสตร์ฯ (300) - คณะวิทยาการจัดการ (300) - คณะเทคโนโลยีอุตสาหกรรม (200) - สำนักศิลปะและวัฒนธรรม (150)

ตาราง (ต่อ) โครงการ ตัวชี้วัด ค่าเป้าหมาย ตามแผนพัฒนามหาวิทยาลัยราชภัฏพระนคร

กลยุทธ์	โครงการหลักประจำปี งบประมาณ พ.ศ. 2568	ตัวชี้วัดโครงการหลัก ประจำปีงบประมาณ พ.ศ. 2568	หน่วยนับ	ค่า เป้าหมาย	ผู้รับผิดชอบ(จำนวน)
		7) ชุมชนในเขตกรุงเทพมหานครตอนเหนือ 8) ชุมชนและพื้นที่บริการของมหาวิทยาลัย ได้แก่ เขตบางเขน เขต ดอนเมือง เขตสายไหม เขตหลักสี่ และพื้นที่ใกล้เคียง 9) โรงเรียนบ้านทุ่งตาแก้ว โรงเรียนบ้านห้วยดีเลิศ โรงเรียนบ้านเขา ยายกะตา และโรงเรียนอนุบาลลำานารายณ์ อำเภอชัยบาดาล จังหวัด ลพบุรี 10) กลุ่มวิสาหกิจชุมชนเกษตรอินทรีย์แบบผสมผสาน ตำบลท่าดินดำ อำเภอชัยบาดาล จังหวัดลพบุรี 11) กลุ่มชมรมผู้สูงอายุ องค์การบริหารส่วนตำบลม่วงค่อม อำเภอชัย บาดาล จังหวัดลพบุรี 12) กลุ่มเกษตรกร ตำบลท่าดินดำ อำเภอชัยบาดาล จังหวัดลพบุรี 13) โรงพยาบาลส่งเสริมสุขภาพตำบลบึงศาล อำเภอองครักษ์ จังหวัด นครนายก 14) ชุมชนบ้านทุ่งกระโปรง อำเภอบ้านนา จังหวัดนครนายก 15) วิสาหกิจชุมชนแม่บ้านทำอิฐสัมพันธ์ ม.9 16) ชมรมในต.ทำอิฐ อ.ปากเกร็ด จ.นนทบุรี 17) วิสาหกิจชุมชนกลุ่มแปรรูปบ้านแหลมเหนือ: ต.บางตะไนย์ อ.ปากเกร็ด จ.นนทบุรี 18) ชุมชนกลุ่มแปลงใหญ่มะดันท่าทราย จังหวัดนครนายก			

ตาราง (ต่อ) โครงการ ตัวชี้วัด ค่าเป้าหมาย ตามแผนพัฒนามหาวิทยาลัยราชภัฏพระนคร

กลยุทธ์	โครงการหลักประจำปี งบประมาณ พ.ศ. 2568	ตัวชี้วัดโครงการหลัก ประจำปีงบประมาณ พ.ศ. 2568	หน่วยนับ	ค่า เป้าหมาย	ผู้รับผิดชอบ(จำนวน)
		19) ชุมชนบ้านเขาพระ 20) วิสาหกิจชุมชนนวัตกรรมการเกษตรบ้านเขาทุเรียน ตำบลเขาพระ จ.นครนายก 21) โรงเรียนผู้สูงอายุ ตำบลลำน้ำรายณ์ อำเภอยะบะดี จ.ลพบุรี 22) ชุมชนในพื้นที่โดยรอบมหาวิทยาลัยราชภัฏพระนคร 23) กลุ่มวิสาหกิจชุมชนคนทำหมอนไม้ฝรั่งซับลังกา 24) วิสาหกิจชุมชน 9 เกษตรธรรมชาติ ทานตะวันทองลพบุรี 25) ศูนย์การเรียนรู้การเพิ่มประสิทธิภาพการผลิตสินค้าเกษตร (ศพก.) อำเภอยะบะดี จ.ลพบุรี 26) วิสาหกิจชุมชนทำดินดำ ตำบลหนองปลาไหล อำเภอยะบะดี จ.ลพบุรี 27) วิสาหกิจชุมชนเครือข่ายบัวชุม 28) ชุมชนบ้านเอื้ออาทรบางบัวทอง 2 ตำบลบางบัวทอง อำเภอบางบัวทอง จังหวัดนนทบุรี 29) กลุ่มวิสาหกิจชุมชนใน อำเภอยะบะดี จ.ลพบุรี 30) วิสาหกิจชุมชนผลิตภัณฑ์นมแพะ บ้านละหารฟาร์ม ในตำบลบ้านละหาร อำเภอบางบัวทอง จังหวัดนนทบุรี 31) ชุมชนคนบางกรวย (ปลายบาง) ตำบลปลายบาง อำเภอบางกรวย จังหวัดนนทบุรี			

ตาราง (ต่อ) โครงการ ตัวชี้วัด ค่าเป้าหมาย ตามแผนพัฒนามหาวิทยาลัยราชภัฏพระนคร

กลยุทธ์	โครงการหลักประจำปี งบประมาณ พ.ศ. 2568	ตัวชี้วัดโครงการหลัก ประจำปีงบประมาณ พ.ศ. 2568	หน่วยนับ	ค่า เป้าหมาย	ผู้รับผิดชอบ(จำนวน)
		32) ชุมชนบ้านหัวคูใน ตำบลปลายบาง อำเภอบางกรวย จังหวัด นนทบุรี 33) เขตเทศบาลตำบลบางม่วง อำเภอบางใหญ่ จังหวัดนนทบุรี 34) ชุมชนหมู่บ้าน ของตำบลบางม่วง อำเภอบางใหญ่ จังหวัดนนทบุรี 35) ชุมชนที่ตั้งอยู่ในตำบลเสาชิงหิน อำเภอบางใหญ่ จังหวัดนนทบุรี 36) ชุมชนบางบัวร่วมใจพัฒนา (สะพานไม้ 2) 37) ชุมชน หมู่ 1 - หมู่ 6 ตำบลบางใหญ่ อำเภอบางใหญ่ จังหวัด นนทบุรี 38) ชุมชนหมู่ที่ 4 และ หมู่ที่ 5 ตำบลสาริกา อำเภอเมือง จังหวัด นครนายก 39) ชุมชน/คนในพื้นที่ตลาดบางคูวัด ศาลเจ้าพ่อจ้อย วัดท่าบันเทิง ธรรม และวัดหลังบาง 40) ชุมชนริมคลองเปรมประชากร			
		11. ชุมชนมีความสุขต่อการพัฒนาอย่างยั่งยืน (พื้นที่ละ 1 ชุมชน)	ชุมชน	อย่างน้อย 4	- คณะวิทยาศาสตร์ฯ (1) - คณะมนุษยศาสตร์ฯ (1) - คณะวิทยาการจัดการ (1) - คณะเทคโนโลยีอุตสาหกรรม (1)

ตาราง (ต่อ) โครงการ ตัวชี้วัด ค่าเป้าหมาย ตามแผนพัฒนามหาวิทยาลัยราชภัฏพระนคร

กลยุทธ์	โครงการหลักประจำปีงบประมาณ พ.ศ. 2568	ตัวชี้วัดโครงการหลักประจำปีงบประมาณ พ.ศ. 2568	หน่วยนับ	ค่าเป้าหมาย	ผู้รับผิดชอบ(จำนวน)
	<p>8. โครงการยกระดับมาตรฐานผลิตภัณฑ์ชุมชนยั่งยืนสู่แพลตฟอร์มออนไลน์ (พัฒนาท้องถิ่น)</p>	<p>12. จำนวนผลิตภัณฑ์ชุมชนที่ขายผ่านแพลตฟอร์มออนไลน์</p> <p><b>เชิงคุณภาพ</b></p> <p>1. มีช่องทางการตลาดออนไลน์ผ่านสื่อ Social</p> <p><b>รายละเอียด</b></p> <p>1) ผลิตภัณฑ์ผ้าสไบมอญและของที่ระลึก</p> <p>2) ผลิตภัณฑ์อาหาร</p> <p>3) ผลิตภัณฑ์สมุนไพร ขมิ้น กระจายขาว ฟ้าทะลายโจร และ ชิง</p> <p>4) ผลิตภัณฑ์ดอกไม้ดิน</p> <p>5) ผลิตภัณฑ์จากกระเทียม</p> <p>6) ผลิตภัณฑ์นมแพะอัดเม็ด</p> <p>7) ผลิตภัณฑ์สบู่แฮนด์เมดและเซรั่มพรอปโพลิส</p> <p>8) ผลิตภัณฑ์ชุมชนสำหรับผู้สูงอายุ</p> <p>9) ผลิตภัณฑ์ชุมชนให้มีเอกลักษณ์ชุมชนและได้มาตรฐาน</p> <p>10) ผลิตภัณฑ์บนฐานอัตลักษณ์</p> <p>11) ผลิตภัณฑ์มะดันไซเดอร์เวเนก้า</p> <p>12) ผลิตภัณฑ์มะปรางไซเดอร์เวเนก้า</p> <p>13) ผลิตภัณฑ์มะยงชิดไซเดอร์เวเนก้า</p> <p>14) ผลิตภัณฑ์มะม่วงไซเดอร์เวเนก้า</p> <p>15) ผลิตภัณฑ์เพื่อสุขภาพสำหรับเป็นของที่ระลึก</p> <p>16) ผลิตภัณฑ์จากสมุนไพรในท้องถิ่น</p>	ผลิตภัณฑ์	19	<ul style="list-style-type: none"> <li>- คณะวิทยาศาสตร์ฯ (4)</li> <li>- คณะมนุษยศาสตร์ฯ (5)</li> <li>- คณะวิทยาการจัดการ (10)</li> </ul>



ตาราง (ต่อ) โครงการ ตัวชี้วัด ค่าเป้าหมาย ตามแผนพัฒนามหาวิทยาลัยราชภัฏพระนคร

กลยุทธ์	โครงการหลักประจำปีงบประมาณ พ.ศ. 2568	ตัวชี้วัดโครงการหลักประจำปีงบประมาณ พ.ศ. 2568	หน่วยนับ	ค่าเป้าหมาย	ผู้รับผิดชอบ(จำนวน)
		17) ผลิตภัณฑ์ชุมชนที่ทำจากไม้ไผ่ (เฟอร์นิเจอร์ไม้ไผ่) 18) ผลิตภัณฑ์ของที่ระลึกจากวัสดุในท้องถิ่น 19) ผลิตภัณฑ์ผ้าและแชมพู			
	9. โครงการพัฒนาสมรรถนะภาษาอังกฤษเพื่อยกระดับชุมชนสู่สากล (พัฒนาท้องถิ่น)	13. จำนวนประชาชนที่ได้รับการพัฒนาสมรรถนะภาษาอังกฤษเพื่อยกระดับชุมชนสู่สากล <b>เชิงคุณภาพ</b> 1. ประชาชนสามารถสื่อสารภาษาอังกฤษได้ดีขึ้น	คน	30	- สำนักศิลปะและวัฒนธรรม (30)
	10. โครงการชุมชนดิจิทัล (Digital Community) เพื่อรองรับสังคมศตวรรษที่ 21 (พัฒนาท้องถิ่น)	14. จำนวนชุมชนต้นแบบดิจิทัลที่ได้รับการพัฒนาทักษะความรู้ด้านเทคโนโลยีดิจิทัล <b>เชิงคุณภาพ</b> 1. ประชาชนในพื้นที่มีทักษะในการเข้าถึงบริการภาครัฐได้อย่างเท่าเทียม และแพลตฟอร์มดิจิทัลอื่นๆ <b>รายละเอียด</b> 1) ชุมชนบ้านท่ารวก ตำบลหนองยายโตะ อำเภอชัยบาดาล จังหวัดลพบุรี 2) โรงเรียนผู้สูงอายุ ตำบลลำนารายณ์ อำเภอชัยบาดาล จังหวัดลพบุรี 3) โรงเรียนในสังกัดเขตพื้นที่บริการของวิทยาลัยการฝึกหัดครู ร่วมกับศึกษาธิการจังหวัดนนทบุรี	ชุมชน	5	- วิทยาลัยการฝึกหัดครู (1) - คณะวิทยาศาสตร์ฯ (1) - คณะมนุษยศาสตร์ฯ (2) - คณะวิทยาการจัดการ (1)

ตาราง (ต่อ) โครงการ ตัวชี้วัด ค่าเป้าหมาย ตามแผนพัฒนามหาวิทยาลัยราชภัฏพระนคร

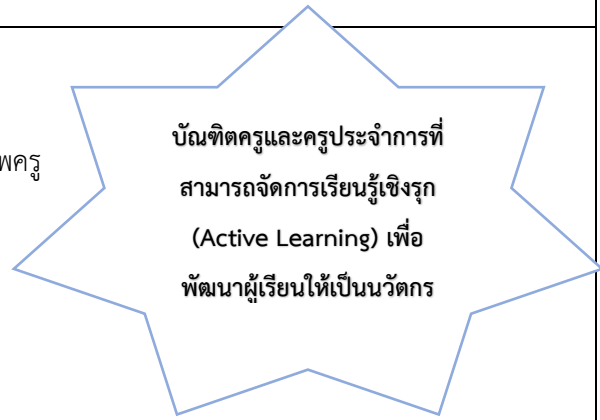
กลยุทธ์	โครงการหลักประจำปีงบประมาณ พ.ศ. 2568	ตัวชี้วัดโครงการหลักประจำปีงบประมาณ พ.ศ. 2568	หน่วยนับ	ค่าเป้าหมาย	ผู้รับผิดชอบ(จำนวน)
		4) โรงเรียนเครือข่ายฝึกประสบการณ์วิชาชีพครู 5) ชุมชนรอบโรงเรียนฝึกประสบการณ์วิชาชีพของนักศึกษาครูวิทยาลัยการฝึกหัดครู ในเขตพื้นที่บริการของมหาวิทยาลัย ได้แก่เขตบางเขน สายไหม หลักสี่ คันนายาว มีนบุรี จังหวัดกรุงเทพมหานคร 6) ชุมชนเขตพื้นที่บริการวิชาการจังหวัดนนทบุรี/โรงเรียนในสังกัดองค์การบริหารส่วนจังหวัดนนทบุรี 7) ศูนย์กลุ่มสาระการเรียนรู้ศิลปะ โรงเรียนวัดมะเดื่อ อ.บางบัวทอง จังหวัด นนทบุรี			
4. ชุมชนน่าอยู่ สิ่งแวดล้อมยั่งยืน	11. โครงการยกระดับสู่ความเป็นเลิศด้านท้องถิ่นยั่งยืน (SDGs)	15. มหาวิทยาลัยได้รับการจัดอันดับ ของ Times Higher Education ในอันดับ 1500+ <b>เชิงคุณภาพ</b> 1. ชุมชนมีการเรียนรู้และใช้ประโยชน์จากการเข้าร่วมกิจกรรม	อันดับ	1500+	- สถาบันวิจัยและพัฒนา (รายงาน)

ตาราง (ต่อ) โครงการ ตัวชี้วัด ค่าเป้าหมาย ตามแผนพัฒนามหาวิทยาลัยราชภัฏพระนคร

กลยุทธ์	โครงการหลักประจำปีงบประมาณ พ.ศ. 2568	ตัวชี้วัดโครงการหลักประจำปีงบประมาณ พ.ศ. 2568	หน่วยนับ	ค่าเป้าหมาย	ผู้รับผิดชอบ(จำนวน)
5. เครือข่ายความร่วมมือพัฒนาท้องถิ่น	12. โครงการศูนย์การเรียนรู้เพื่อพัฒนาการบริหารจัดการทรัพยากรชุมชนอย่างยั่งยืน (พัฒนาท้องถิ่น)	<p>16. จำนวนศูนย์การเรียนรู้ต้นแบบที่ได้รับการพัฒนาเชิงคุณภาพ</p> <ol style="list-style-type: none"> <li>1. มีผู้เข้าชมศูนย์การเรียนรู้อย่างต่อเนื่อง</li> <li>2. ประชาชนที่เข้าร่วมโครงการนำความรู้ไปขยายผลในชีวิตประจำวันได้</li> </ol> <p>รายละเอียด</p> <ol style="list-style-type: none"> <li>1) ศูนย์การเรียนรู้การทำเกษตรในเมืองเพื่อพัฒนาพื้นที่สีเขียวที่มีคุณภาพในการผลิตอาหาร</li> <li>2) ศูนย์การเรียนรู้การเกษตรฐานรากเชิงสร้างสรรค์ บ้านกุดรัง จ. นครนายก</li> <li>3) ศูนย์การเรียนรู้สวนสมุนไพรและการพัฒนาผลิตภัณฑ์สมุนไพร ในพื้นที่โรงเรียนนวมุประสงค์วิทยา อำเภอบางกรวย จังหวัดนนทบุรี ปีที่ 2</li> </ol>	ศูนย์	2	<ul style="list-style-type: none"> <li>- คณะวิทยาศาสตร์ฯ (1)</li> <li>- คณะมนุษยศาสตร์ฯ (1)</li> </ul>

ตาราง (ต่อ) โครงการ ตัวชี้วัด ค่าเป้าหมาย ตามแผนพัฒนามหาวิทยาลัยราชภัฏพระนคร

ยุทธศาสตร์ที่ 2 ผลผลิตบัณฑิตและพัฒนาครู					
<b>เป้าประสงค์ ผลผลิตและพัฒนาครูมีคุณภาพ</b> <b>เป้าหมาย: ผลผลิต/ผลลัพธ์</b> <ul style="list-style-type: none"> <li>- สร้างครูและพัฒนาสมรรถนะครูให้มีทักษะครูแห่งอนาคต , ครูประจำการและผู้บริหารสถานศึกษามีสมรรถนะและวิชาชีพครู</li> <li>- ครูประจำการและศิษย์เก่าและครูเครือข่าย PLC ในโรงเรียนได้รับการ re-skill up-skill new-skill ตามศาสตร์วิชาการทางการศึกษาและศาสตร์การสอน</li> <li>- เป็นเลิศการผลิตและพัฒนาครู ในพื้นที่บริการและท้องถิ่น สร้างองค์ความรู้ เทคโนโลยี นวัตกรรม และการพัฒนาเชิงพื้นที่ มีระบบการเรียนรู้ตลอดชีวิต</li> </ul> <p>เป็นศูนย์บริการการจัดการเรียนรู้ในการผลิตและพัฒนาครู (PNRU-Education Hub) ที่มีความเป็นเลิศเพื่อการพัฒนา และชุมชนท้องถิ่นอย่างยั่งยืน</p>					
กลยุทธ์	โครงการหลักประจำปีงบประมาณ พ.ศ. 2568	ตัวชี้วัดโครงการหลักประจำปีงบประมาณ พ.ศ. 2568	หน่วยนับ	ค่าเป้าหมาย	ผู้รับผิดชอบ(จำนวน)
1. ผลผลิตสอดคล้องกับความต้องการ	13. โครงการพัฒนานวัตกรรมทางการศึกษาเพื่อพัฒนาท้องถิ่นโดยใช้สมรรถนะเป็นฐาน (พัฒนาท้องถิ่น)	17. จำนวนผู้เข้ารับการอบรมนวัตกรรมทางการศึกษาที่ได้รับการพัฒนา  เชิงคุณภาพ  1. บุคลากรครูประจำการ/ผู้บริหารสถานศึกษา มีสมรรถนะและวิชาชีพครู	คน	200	- วิทยาลัยการฝึกหัดครู



ตาราง (ต่อ) โครงการ ตัวชี้วัด ค่าเป้าหมาย ตามแผนพัฒนามหาวิทยาลัยราชภัฏพระนคร

กลยุทธ์	โครงการหลักประจำปี งบประมาณ พ.ศ. 2568	ตัวชี้วัดโครงการหลัก ประจำปีงบประมาณ พ.ศ. 2568	หน่วยนับ	ค่า เป้าหมาย	ผู้รับผิดชอบ(จำนวน)
2. ความรู้คู่ คุณธรรมนำ สังคม	-				
3. มีปัญหา พึ่งพาตนเอง	<b>14. โครงการผลิตบัณฑิตและ พัฒนาครูฐานสมรรถนะตาม PTRU Model</b>	18. การพลิกโฉมกระบวนการเรียนรู้ในโลกยุคใหม่ <b>เชิงคุณภาพ</b> - นักศึกษาวิชาชีพครูมีการพัฒนาสมรรถนะบัณฑิตและการพัฒนาครูตาม PTRU Model	คน	200	- วิทยาลัยการฝึกหัดครู
4. บัณฑิต และครู ได้ มาตรฐาน วิชาชีพ	-	-	-	-	-

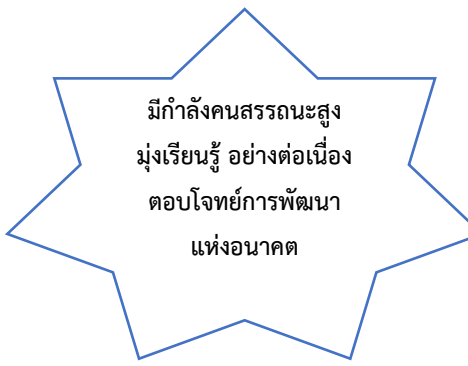
ตาราง (ต่อ) โครงการ ตัวชี้วัด ค่าเป้าหมาย ตามแผนพัฒนามหาวิทยาลัยราชภัฏพระนคร

กลยุทธ์	โครงการหลักประจำปีงบประมาณ พ.ศ. 2568	ตัวชี้วัดโครงการหลักประจำปีงบประมาณ พ.ศ. 2568	หน่วยนับ	ค่าเป้าหมาย	ผู้รับผิดชอบ(จำนวน)
5. เครือข่ายความร่วมมือจัดการศึกษา	<p><b>15. โครงการยกระดับคุณภาพการศึกษาโรงเรียนขนาดเล็กฯ (พัฒนาท้องถิ่น)</b></p> <p><b>16. โครงการตามพระราชดำริ (โรงเรียนตชด.)</b></p>	<p>19. จำนวนโรงเรียนขนาดเล็กในเขตพื้นที่บริการที่เข้าร่วมการยกระดับคุณภาพการศึกษา</p> <p><b>เชิงคุณภาพ</b></p> <p>- ครูโรงเรียนขนาดเล็กนำองค์ความรู้ไปพัฒนาผู้เรียน</p> <p><b>รายละเอียด</b></p> <p><b>กลุ่มเป้าหมายเดิม</b></p> <p>โรงเรียนที่อยู่ในพื้นที่รับผิดชอบของมหาวิทยาลัยราชภัฏพระนคร จำนวน 14 โรงเรียน ประกอบด้วย</p> <ol style="list-style-type: none"> <li>1) โรงเรียนเทพศิรินทร์ นนทบุรี จ.นนทบุรี</li> <li>2) โรงเรียนรัตนโกสินทร์สมโภชบางเขน เขตบางเขน กทม.</li> <li>3) โรงเรียนบางมดวิทยา เขตจอมทอง กทม.</li> <li>4) โรงเรียนมัธยมสาธิตวัดพระศรีมหาธาตุ มหาวิทยาลัยราชภัฏพระนคร เขตบางเขน กทม.</li> <li>5) โรงเรียนสาริกา จ.นครนายก</li> <li>6) โรงเรียนเขาเพิ่มนารีผลวิทยา จ.นครนายก</li> <li>7) โรงเรียนปิยะชาติพัฒนา ในพระราชูปถัมภ์ฯ จ.นครนายก</li> <li>8) โรงเรียนปากเกร็ด จ.นนทบุรี</li> <li>9) โรงเรียนสวนกุหลาบวิทยาลัย นนทบุรี จ.นนทบุรี</li> <li>10) โรงเรียนนวมินทราชูทิศ กรุงเทพมหานคร</li> <li>11) โรงเรียนสุมนวพันธ์อุปถัมภ์ กรุงเทพมหานคร</li> </ol>	โรงเรียน	10	<ul style="list-style-type: none"> <li>- วิทยาลัยการฝึกหัดครู (7)</li> <li>- คณะเทคโนโลยีอุตสาหกรรม (1)</li> <li>- โรงเรียนมัธยมสาธิตฯ (1)</li> <li>- ศูนย์สาธิตการบริบาลฯ (1)</li> </ul>

ตาราง (ต่อ) โครงการ ตัวชี้วัด ค่าเป้าหมาย ตามแผนพัฒนามหาวิทยาลัยราชภัฏพระนคร

กลยุทธ์	โครงการหลักประจำปีงบประมาณ พ.ศ. 2568	ตัวชี้วัดโครงการหลักประจำปีงบประมาณ พ.ศ. 2568	หน่วยนับ	ค่าเป้าหมาย	ผู้รับผิดชอบ(จำนวน)
		12) โรงเรียนกองทัพกอบกู้ปลัดภักดิ์เพชรราชูธ กทม. 13) โรงเรียนสวนอนันต์ กทม. 14) โรงเรียนมัธยมวัดสิงห์ กทม. <b>กลุ่มเป้าหมายใหม่</b> โรงเรียนที่อยู่ในพื้นที่รับผิดชอบของมหาวิทยาลัยราชภัฏพระนคร จำนวน 10 โรงเรียน ประกอบด้วย 1) โรงเรียนโพธิ์นิมิตวิทยาคม จ.นนทบุรี 2) โรงเรียนฤทธิยะวรรณาลัย 2 เขตสายไหม กทม. 3) โรงเรียนลาดปลาเค้าพิทยาคม เขตลาดพร้าว กทม. 4) โรงเรียนไทยนิยมสงเคราะห์ เขตบางเขน กทม. 5) โรงเรียนปรางค์วิทยารามอินทรา เขตบางเขน กทม. 6) โรงเรียนดอนเมืองทหารอากาศบำรุง เขตดอนเมือง กทม. 7) โรงเรียนสีกัน (วัฒนานครที่อุปถัมภ์) เขตดอนเมือง กทม. 8) โรงเรียนบ้านนา "นายกพิทยากร" จ.นครนายก 9) โรงเรียนนครนายกวิทยาคม จ.นครนายก 10) ศูนย์ส่งเสริมการเรียนรู้ ระดับเขต (ศกร.) เขตบางเขน กรุงเทพมหานคร			

ตาราง (ต่อ) โครงการ ตัวชี้วัด ค่าเป้าหมาย ตามแผนพัฒนามหาวิทยาลัยราชภัฏพระนคร

ยุทธศาสตร์ที่ 3 ยกคุณภาพการศึกษา					
<b>เป้าประสงค์ นวัตกรรมสร้างสรรค์</b> <b>เป้าหมาย: ผลผลิต/ผลลัพธ์</b> <ul style="list-style-type: none"> <li>- บัณฑิตมีสมรรถนะสูงสอดคล้องกับตลาดแรงงานในพื้นที่หรือภูมิภาคของบัณฑิต , บัณฑิตมีองค์ความรู้ในการพัฒนาท้องถิ่นด้านวิศวกรสังคม , มีองค์ความรู้และการจัดการความรู้ (KM)</li> <li>- งานวิจัยและบริการวิชาการเพื่อการพัฒนาในเชิงพื้นที่ และภูมิภาค (REGIONAL ENGAGEMENT)</li> <li>- หลักสูตรที่ตอบสนองต่อความต้องการสังคม และเพิ่มขีดความสามารถในการแข่งขันและการพัฒนาเชิงพื้นที่</li> <li>-</li> </ul>					
					
กลยุทธ์	โครงการหลักประจำปีงบประมาณ พ.ศ. 2568	ตัวชี้วัดโครงการหลักประจำปีงบประมาณ พ.ศ. 2568	หน่วยนับ	ค่าเป้าหมาย	ผู้รับผิดชอบ(จำนวน)
1. บูรณาการ การสอน วิจัย บริการ ยึดหยุ่นตาม อัยาศัย	17. โครงการสหกิจศึกษาและการศึกษาเชิงบูรณาการกับการทำงาน (CWIE)	20. จำนวนหลักสูตรที่สอดคล้องกับความต้องการของอุตสาหกรรม/ตลาดแรงงาน <b>เชิงคุณภาพ</b> 1. หลักสูตรมีการปรับให้สอดคล้องกับแนวโน้มและความต้องการของอุตสาหกรรม หลักสูตรเทคโนโลยีอุตสาหกรรม/ไฟฟ้า/อิเล็กทรอนิกส์	หลักสูตร	3	- คณะเทคโนโลยีอุตสาหกรรม (3)
2. หลักสูตร ได้มาตรฐาน วิชาชีพ มุ่งเน้นการ ปฏิบัติ ได้จริง	18. โครงการร่วมมือทาง วิชาการกับหน่วยงานภาครัฐ/ เอกชนตามมาตรฐานคุณวุฒิ วิชาชีพ	21. จำนวนหลักสูตรได้รับการรับรองมาตรฐานคุณวุฒิวิชาชีพ <b>รายละเอียด</b> หลักสูตรบัญชีบัณฑิต/ หลักสูตรแพทย์แผนไทยประยุกต์/ หลักสูตรสถาปัตยกรรม/หลักสูตรการบริหารทรัพยากรมนุษย์และจัดการอาคาร/ หลักสูตรวิชาชีพครู	หลักสูตร	5	- วิทยาลัยการฝึกหัดครู (1) - คณะวิทยาศาสตร์ฯ (1) - คณะวิทยาการจัดการ (1) - คณะเทคโนโลยีอุตสาหกรรม (2)



ตาราง (ต่อ) โครงการ ตัวชี้วัด ค่าเป้าหมาย ตามแผนพัฒนามหาวิทยาลัยราชภัฏพระนคร

กลยุทธ์	โครงการหลักประจำปีงบประมาณ พ.ศ. 2568	ตัวชี้วัดโครงการหลักประจำปีงบประมาณ พ.ศ. 2568	หน่วยนับ	ค่าเป้าหมาย	ผู้รับผิดชอบ(จำนวน)
	19. โครงการพัฒนาหลักสูตร Upskill / Reskill/ New-skill / Life Long Learning	22. จำนวนรายได้จากการให้บริการวิชาการ วิจัยและ/หรือ การจัดทำหลักสูตรระยะสั้น	บาท	1,000,000	- วิทยาลัยการฝึกหัดครู (200,000) - คณะวิทยาศาสตร์ (350,000) - คณะมนุษยศาสตร์ (200,000) - คณะเทคโนโลยีอุตสาหกรรม (150,000) - สำนักศิลปะและวัฒนธรรม (100,000)
3. อาจารย์มี ศักยภาพ และมี เครือข่าย ความรู้สู่การ ปฏิบัติ	20. โครงการอบรมการ ประเมินผลงานวิจัยในการใช้ ประโยชน์ของผลงานวิจัยทาง สังคมหรือผลกระทบทางสังคม (SROI/SIA) 21. โครงการติดตามและ ประเมินผลการนำผลงานไปใช้ ประโยชน์	23. มีจำนวนผลงานวิจัยที่สามารถนำไปใช้ประโยชน์ <b>เชิงคุณภาพ</b> - ผลงานวิจัยนำไปใช้ประโยชน์ตอบโจทย์ความต้องการของ ชุมชนท้องถิ่นได้จริง	ผลงาน	4	- คณะวิทยาการจัดการ (1) - คณะวิทยาศาสตร์ฯ (1) - สถาบันวิจัยฯ (1) - โรงเรียนมัธยมสาธิตฯ (1)
	22. โครงการที่ปรึกษา สนับสนุนการตีพิมพ์ระดับ นานาชาติ	24. ผลงานตีพิมพ์ระดับนานาชาติเพิ่มขึ้น จากปี 2566	ผลงาน	10	- สถาบันวิจัยฯ (10)

ตาราง (ต่อ) โครงการ ตัวชี้วัด ค่าเป้าหมาย ตามแผนพัฒนามหาวิทยาลัยราชภัฏพระนคร

กลยุทธ์	โครงการหลักประจำปีงบประมาณ พ.ศ. 2568	ตัวชี้วัดโครงการหลักประจำปีงบประมาณ พ.ศ. 2568	หน่วยนับ	ค่าเป้าหมาย	ผู้รับผิดชอบ(จำนวน)
4. พัฒนาทักษะในศตวรรษที่ 21 และเทคโนโลยีที่ทันสมัย	23. โครงการพัฒนาทางด้านภาษาอังกฤษและทักษะทางด้านดิจิทัลสำหรับนักศึกษา	25. จำนวนนักศึกษาชั้นปีสุดท้ายมีทักษะทางด้านภาษาอังกฤษและทักษะทางด้านดิจิทัล	คน	960	- คณะ/วิทยาลัย - สำนักวิทยบริการฯ - สถาบันวิจัยและพัฒนา
	24. โครงการพัฒนาทักษะในศตวรรษที่ 21 และความสามารถด้วยกระบวนการวิศวกรรมสังคม	26. ร้อยละของนักศึกษาทุกชั้นปีได้รับการพัฒนาทักษะและองค์ความรู้ตามศาสตร์ต่างๆ <b>เชิงคุณภาพ</b> - นักศึกษาได้รับการพัฒนาองค์ความรู้ตามศาสตร์สอดคล้องกับทักษะในศตวรรษที่ 21 และเทคโนโลยีที่ทันสมัย	ร้อยละ	85	- ทุกคณะ
	25. โครงการยกระดับนวัตกรรมชุมชนด้วยกระบวนการวิศวกรรมสังคม (พัฒนาท้องถิ่น)	27. จำนวนชุมชนในพื้นที่บริการของมหาวิทยาลัย ที่ได้รับการพัฒนาหรือแก้ไขปัญหาด้วยกระบวนการวิศวกรรมสังคม <b>เชิงคุณภาพ</b> 1. ชุมชนในพื้นที่บริการที่เข้าร่วมกิจกรรมได้รับการแก้ไขปัญหาด้วยกระบวนการวิศวกรรมสังคม <b>รายละเอียด</b> 1) ชุมชนหรือวิสาหกิจชุมชนในอำเภอชัยบาดาล จังหวัดลพบุรี 2) ชุมชนในพื้นที่กรุงเทพมหานครตอนเหนือ 3) เขตพื้นที่บริการของมหาวิทยาลัย ได้แก่เขต บางเขน สายไหม หลักสี่ คันนายาว มีนบุรี จังหวัดกรุงเทพมหานคร	ชุมชน	5	- คณะ/วิทยาลัย (คณะละ 1)

ตาราง (ต่อ) โครงการ ตัวชี้วัด ค่าเป้าหมาย ตามแผนพัฒนามหาวิทยาลัยราชภัฏพระนคร

กลยุทธ์	โครงการหลักประจำปีงบประมาณ พ.ศ. 2568	ตัวชี้วัดโครงการหลักประจำปีงบประมาณ พ.ศ. 2568	หน่วยนับ	ค่าเป้าหมาย	ผู้รับผิดชอบ(จำนวน)
		4) พื้นที่ชุมชนรอบโรงเรียนในอำเภอเมืองจังหวัดนนทบุรี 5) โรงเรียนสังกัดสำนักงานคณะกรรมการการศึกษาขั้นพื้นฐาน เขตพื้นที่กรุงเทพมหานคร			
		28. จำนวนโครงการฝึกอบรมด้วยกระบวนการวิศวกรสังคม ที่ได้รับการ Upskill/ Reskill/New skill	โครงการ	3	- สำนักศิลปะและวัฒนธรรม (1) - กองพัฒนานักศึกษา (2)
	26. โครงการพัฒนาพื้นที่เสริมสร้างความคิดสร้างสรรค์และการเรียนรู้ด้วยเทคโนโลยีดิจิทัล	29. ผู้ใช้บริการมีความพึงพอใจในการใช้บริการเชิงคุณภาพ - มีแหล่งเรียนรู้ที่ผู้ใช้บริการสามารถเข้าใช้บริการได้อย่างมีความสุข	ร้อยละ	80	- สำนักวิทยบริการฯ
5. หลักประกันคุณภาพการศึกษา การวัดและประเมินผล	27. โครงการประกันคุณภาพการศึกษาระดับหลักสูตร/คณะ/มหาวิทยาลัย	30. คะแนนผลการประเมินคุณภาพของมหาวิทยาลัยตามเกณฑ์การประกันคุณภาพการศึกษา	คะแนน	≥3.51	- สถาบันวิจัยและพัฒนา

ตาราง (ต่อ) โครงการ ตัวชี้วัด ค่าเป้าหมาย ตามแผนพัฒนามหาวิทยาลัยราชภัฏพระนคร

ยุทธศาสตร์ที่ 4 พัฒนาระบบบริหารจัดการ					
เป้าประสงค์ ยึดหลักธรรมาภิบาล					
เป้าหมาย: ผลผลิต/ผลลัพธ์					
<ul style="list-style-type: none"> <li>- เป็นแหล่งผลิตวิศวกรสังคมที่บูรณาการ องค์ความรู้ สุน่วัตถุกรรมในการพัฒนาท้องถิ่น</li> <li>- บุคลากรที่มีสมรรถนะต่อการเรียนในศตวรรษที่ 21 และทักษะในการทำงานกับชุมชนท้องถิ่น</li> <li>- พัฒนางองค์กรสู่ digital organization และข้อมูลควบคู่กับการพัฒนาบุคลากรให้เป็นผู้นำการเปลี่ยนแปลง agile learner และพร้อมทำงานเชิงรุก</li> <li>- บุคลากรที่ได้รับการพัฒนา (Up-skills/Re-skills/New-skills)</li> </ul> <p>มีบุคลากรตามสมรรถนะประจำตำแหน่งงาน เพื่อให้มีทักษะเพียงพอต่อการทำงาน</p>					
กลยุทธ์	โครงการหลักประจำปีงบประมาณ พ.ศ. 2568	ตัวชี้วัดโครงการหลักประจำปีงบประมาณ พ.ศ. 2568	หน่วยนับ	ค่าเป้าหมาย	ผู้รับผิดชอบ(จำนวน)
1. ปรับโครงสร้างการบริหารจัดการ	-	-	-	-	-
2. ภาระงานครอบคลุมพันธกิจ	28. โครงการพัฒนาเทคโนโลยีดิจิทัลเพื่อสนับสนุนการบริหารจัดการ	31. จำนวนระบบเทคโนโลยีดิจิทัลมาเพิ่มประสิทธิภาพการทำงานเชิงคุณภาพ - ระบบการทำงานมีประสิทธิภาพมากขึ้น	ระบบ	2	- สถาบันวิจัยและพัฒนาฯ - โรงเรียนมัธยมสาธิตฯ

ตาราง (ต่อ) โครงการ ตัวชี้วัด ค่าเป้าหมาย ตามแผนพัฒนามหาวิทยาลัยราชภัฏพระนคร

กลยุทธ์	โครงการหลักประจำปีงบประมาณ พ.ศ. 2568	ตัวชี้วัดโครงการหลัก ประจำปีงบประมาณ พ.ศ. 2568	หน่วยนับ	ค่า เป้าหมาย	ผู้รับผิดชอบ(จำนวน)
3. พัฒนาบุคลากรทุกระดับ	29. โครงการปรับปรุงระบบบริหารผลการปฏิบัติงานและเพิ่มประสิทธิภาพการทำงานของบุคลากร	32. ระบบบริหารผลการปฏิบัติงานที่ได้รับการปรับปรุง	ระบบ	1	- คณะ/สำนัก - กองบริหารงานบุคคล
4. ศักยภาพการบริหารและเพิ่มสมรรถนะการบริการ	30. โครงการปรับปรุงและจัดหาทรัพยากรสนับสนุนการเรียนรู้	33. ร้อยละการมีสิ่งสนับสนุนการเรียนรู้สามารถตอบสนองต่อการจัดการเรียนการสอนได้อย่างมีประสิทธิภาพ	ร้อยละ	80	- ทุกหน่วยงาน
		34. ร้อยละการลดการใช้พลังงาน	ร้อยละ	10	- กองอาคารสถานที่ฯ
	31. โครงการประชาสัมพันธ์เชิงรุกเพื่อสร้างภาพลักษณ์ของคณะและมหาวิทยาลัย	35. จำนวนนักศึกษา/ผู้เรียนเพิ่มขึ้น จากปี 2567	คน	200	- ส่งเสริมวิชาการฯ - กองกลาง สำนักงานอธิการบดี
5. บุคลากรมั่นคงก้าวหน้าในอาชีพ	-	-	-	-	-