

รายงานผลการปฏิบัติงาน ไตรมาส 2 ประจำปีงบประมาณ พ.ศ. 2566 (1 ตุลาคม 2565 – 31 มีนาคม 2566)

เสนอการประชุมคณะกรรมการบริหารมหาวิทยาลัย
ครั้งที่ 4/2566 วันอังคารที่ 4 เมษายน 2566

โดย กองนโยบายและแผน สำนักงานอธิการบดี มหาวิทยาลัยราชภัฏพระนคร



ประมาณการรายรับ – รายจ่าย ประจำปีงบประมาณ พ.ศ. 2566

หน่วย : บาท

ประมาณการรายรับ	863,199,000	บาท
-งบประมาณแผ่นดิน	541,204,700	(62.70%)
-เงินรายได้ฯ ภาคปกติ (บ.กศ.)	220,018,700	(25.48%)
-เงินรายได้ฯ ภาคพิเศษ (กศ.พบ.)	74,540,300	(8.64%)
-เงินรายได้อื่นๆ ,ศูนย์ PCC	27,436,200	(3.18%)

ประมาณการรายจ่าย	795,524,380	บาท
-งบประมาณแผ่นดิน	541,204,700	(68.04%)
-เงินรายได้ฯ ภาคปกติ (บ.กศ.)	176,014,900	(22.13%)
-เงินรายได้ฯ ภาคพิเศษ (กศ.พบ.)	59,632,200	(7.49%)
-เงินรายได้อื่นๆ ,ศูนย์ PCC	18,672,580	(2.34%)

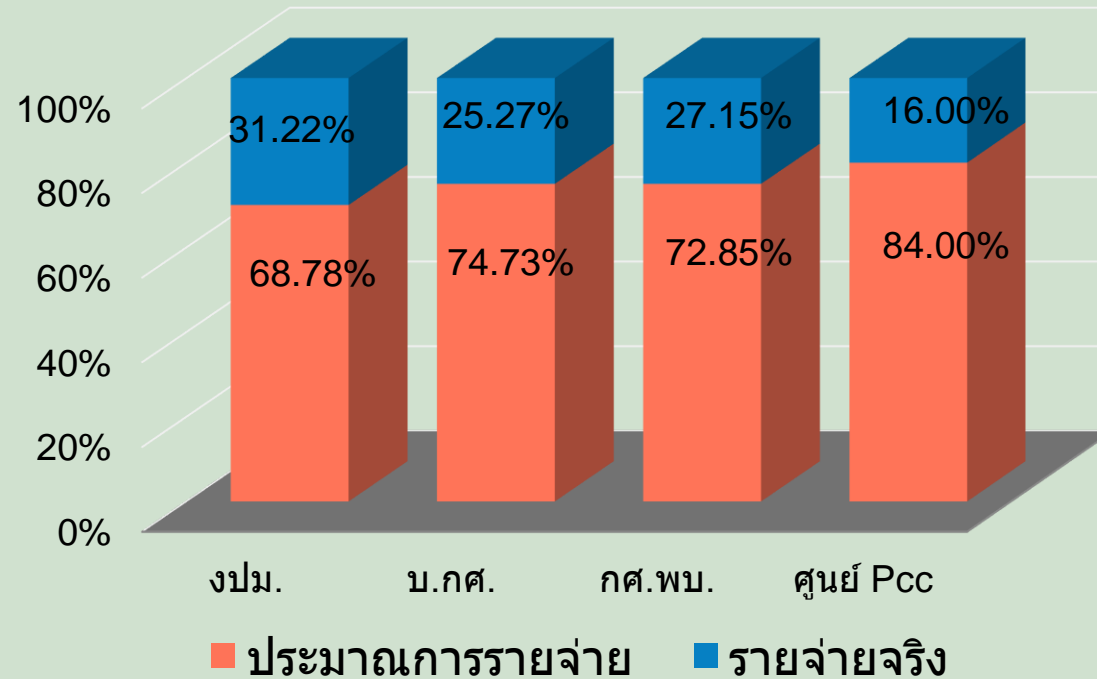
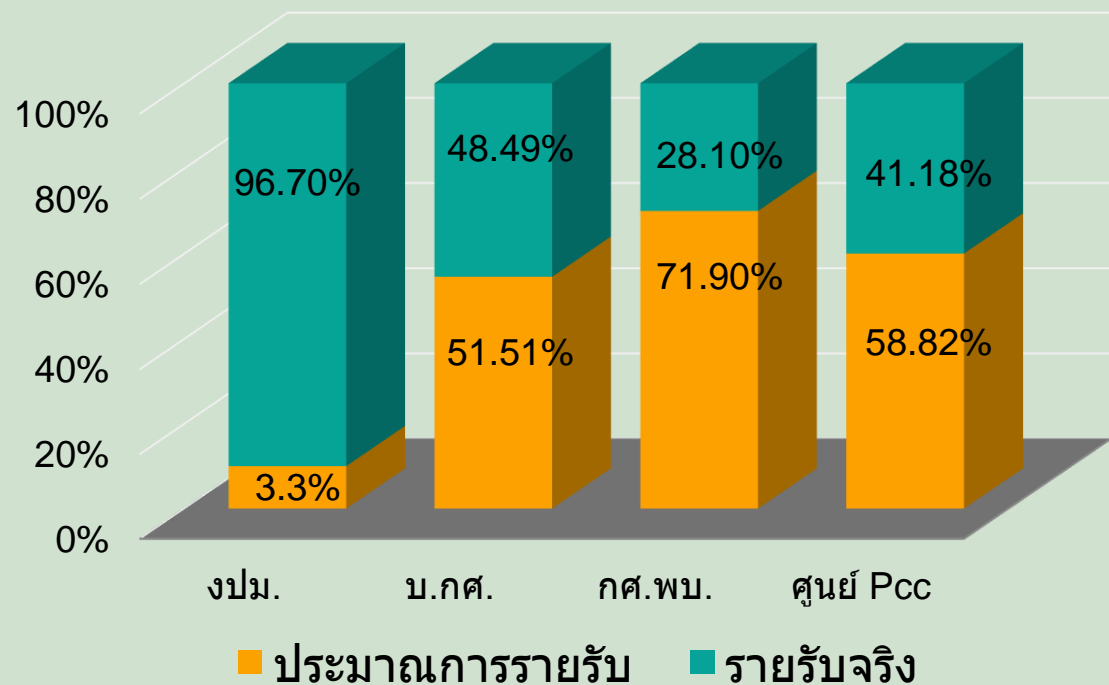
รายรับจริง – รายจ่ายจริง ไตรมาส 2 ประจำปีงบประมาณ พ.ศ. 2566

รายรับจริง 656,836,602.05 บาท (76.09%)

-งบประมาณแผ่นดิน	523,340,100.00 บาท
-เงินรายได้ฯ ภาคปกติ (บ.กศ.)	106,679,473.38 บาท
-เงินรายได้ฯ ภาคพิเศษ (กศ.ทบ.)	20,949,190.00 บาท
-เงินรายได้อื่นๆ ,ศูนย์ PCC	5,867,763.38 บาท

รายจ่ายจริง 232,618,188.93 บาท (29.24%)

-งบประมาณแผ่นดิน	168,954,206.51 บาท
-เงินรายได้ฯ ภาคปกติ (บ.กศ.)	44,484,390.82 บาท
-เงินรายได้ฯ ภาคพิเศษ (กศ.ทบ.)	16,192,880.65 บาท
-เงินรายได้อื่นๆ ,ศูนย์ PCC	2,986,710.95 บาท



ผลการเบิกจ่ายไตรมาส 2 (แยกตามประเภทค่าใช้จ่าย) (เงินงบประมาณแผ่นดินและเงินรายได้จากการจัดการศึกษา)



รายจ่ายประจำ

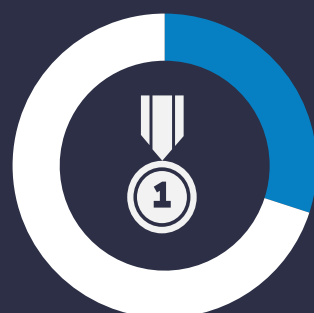
46.17%

งบประมาณจัดสรร

569,143,028.00

ผลการเบิกจ่าย

262,745,672.18



รายจ่ายงบลงทุน

2.35%

งบประมาณจัดสรร

107,895,002.00

ผลการเบิกจ่าย

2,537,124.60



รายจ่ายตามภารกิจ
หน่วยงาน

33.10%

งบประมาณจัดสรร

68,901,070.00

ผลการเบิกจ่าย

22,806,518.81



รายจ่ายโครงการ
ศาสตร์พระราชา

20.87%

งบประมาณจัดสรร

27,807,700.00

ผลการเบิกจ่าย

5,802,648.95



รายจ่ายโครงการ
อพ.สช.

26.21%

งบประมารจัดสรร

3,105,000.00

ผลการเบิกจ่าย

813,962.44

ผลการเบิกจ่ายภาพรวม 294,705,926.98 บาท หรือร้อยละ 37.94 ของประมาณการรายจ่าย

หน่วย : บาท

ผลการเบิกจ่ายไตรมาส 2 ภาพรวมของมหาวิทยาลัยฯ

งบประมาณ ที่อยู่
ระหว่างดำเนินการ
ของไตรมาส 2



ลูกหนี้เงินยืม
3,663,589 บาท (0.47% ของประมาณการรายจ่าย)



งบลงทุน – ครุภัณฑ์ และสิ่งก่อสร้าง ที่รอส่งมอบ และ
ดำเนินการเบิกจ่าย
52,835,940 บาท (6.80% ของประมาณการรายจ่าย)

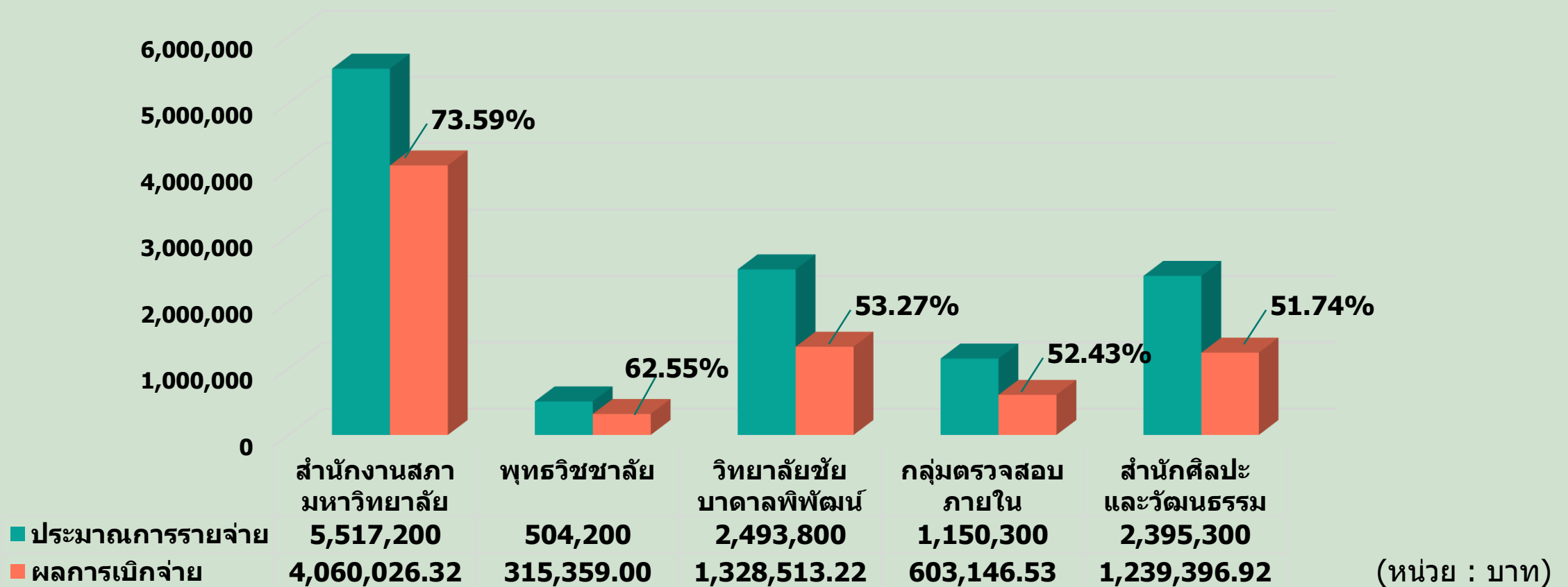


งบลงทุน – ครุภัณฑ์และสิ่งก่อสร้าง อยู่ระหว่างการจัดหา
และพิจารณา
48,526,000 บาท (6.25% ของประมาณการรายจ่าย)

ผลการเบิกจ่ายไตรมาส 2 ภาพรวมของมหาวิทยาลัยฯ

มหาวิทยาลัยมีผลการเบิกจ่ายงบประมาณ 294,705,926.98 บาท หรือร้อยละ 37.94 ของงบประมาณจัดสรร โดยเป้าหมายการเบิกจ่ายงบประมาณ สำนักงบประมาณ กำหนดเป้าหมายภาพรวมที่ ร้อยละ 52

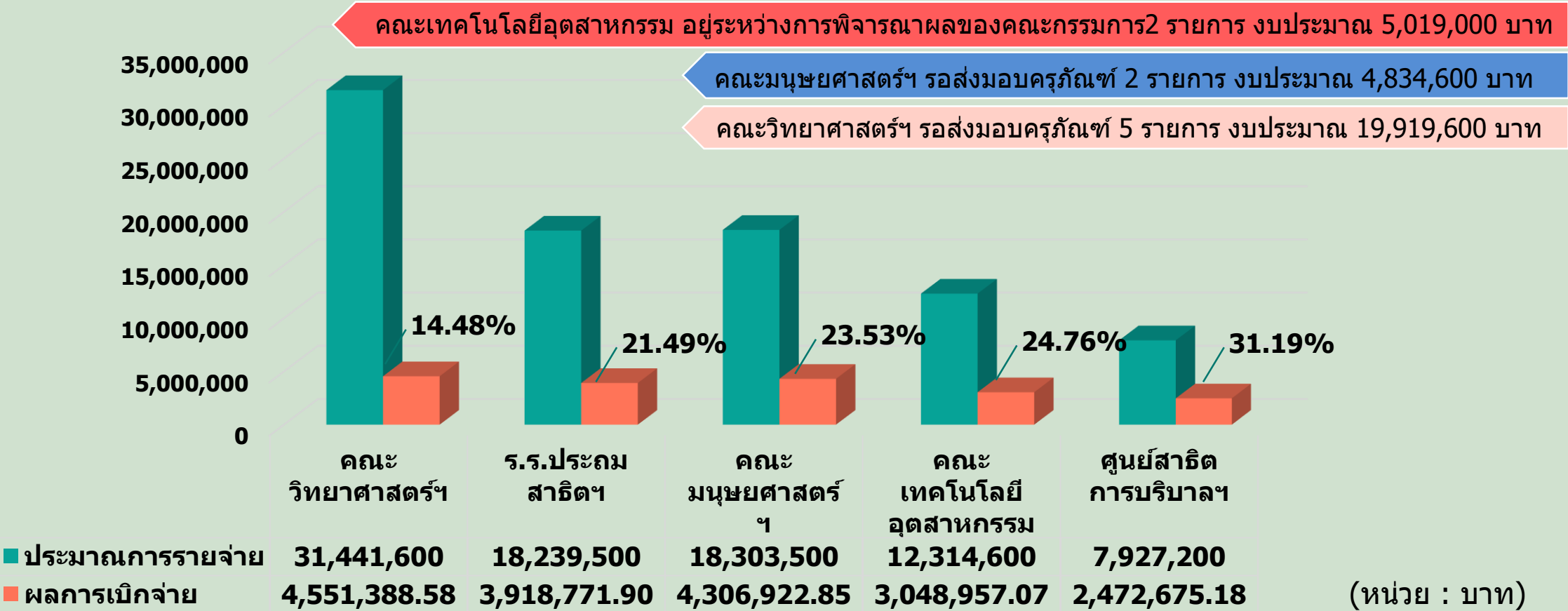
ผลการเบิกจ่ายสูงสุด 5 หน่วยงาน



ผลการเบิกจ่ายไตรมาส 2 ภาพรวมของมหาวิทยาลัยฯ

มหาวิทยาลัยมีผลการเบิกจ่ายงบประมาณ 294,705,926.98 บาท หรือร้อยละ 37.94 ของงบประมาณ จัดสรร โดยเป้าหมายการเบิกจ่ายงบประมาณ สำนักงบประมาณ กำหนดเป้าหมายภาพรวมที่ ร้อยละ 52

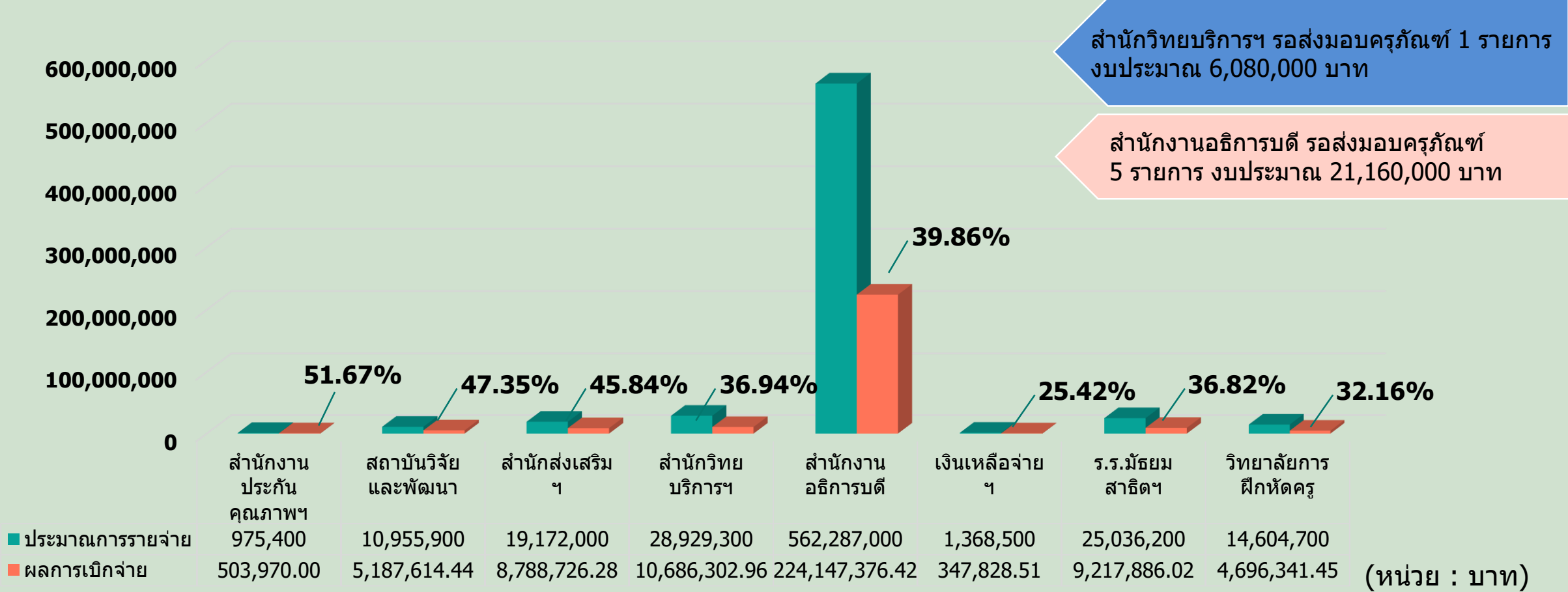
ผลการเบิกจ่ายต่ำสุด 5 หน่วยงาน



ผลการเบิกจ่ายไตรมาส 2 ภาพรวมของมหาวิทยาลัยฯ

มหาวิทยาลัยมีผลการเบิกจ่ายงบประมาณ 294,705,926.98 บาท หรือร้อยละ 37.94 ของงบประมาณจัดสรร โดยเป้าหมายการเบิกจ่ายงบประมาณ สำนักงบประมาณ กำหนดเป้าหมายภาพรวมที่ ร้อยละ 52

ผลการเบิกจ่ายหน่วยงานอื่นๆ



สำนักวิทยบริการฯ รอส่งมอบครุภัณฑ์ 1 รายการ งบประมาณ 6,080,000 บาท

สำนักงานอธิการบดี รอส่งมอบครุภัณฑ์ 5 รายการ งบประมาณ 21,160,000 บาท

ปัญหาจากการกำกับติดตามผลการเบิกจ่าย และแนวทางการแก้ไข

1. การใช้จ่ายงบประมาณประจำปีงบประมาณ พ.ศ. 2566 ในไตรมาสที่ 2 ต่ำกว่าเป้าหมายแผนการเบิกจ่าย
2. งบลงทุน – ครุภัณฑ์และสิ่งก่อสร้าง เกิดปัญหาจากบางรายไม่มีผู้ยื่นเสนอราคา และแก้ไขสเปกและราคากลาง
3. หน่วยงานมีการขอปรับแผนการดำเนินงานไปในไตรมาสถัดไป

ปัญหาจากการกำกับติดตามผลการเบิกจ่าย

แนวทางการแก้ไข

1. มหาวิทยาลัยแต่งตั้งคณะทำงาน เพื่อกำกับติดตามการเบิกจ่าย และรายงานผลการดำเนินงานตามตัวชี้วัดของแผนปฏิบัติการเชิงยุทธศาสตร์
2. มหาวิทยาลัยกำหนดมาตรการ และบันทึกแจ้งเวียนมาตรการติดตามการเบิกจ่ายและการใช้งบประมาณไปยังทุกหน่วยงาน
3. ตั้งแต่ไตรมาส 1 – 2 กองนโยบายและแผน เก็บงบประมาณเหลือจ่าย เพื่อนำไปเป็นค่าใช้จ่ายที่จำเป็น เช่น ค่าซ่อมแซมครุภัณฑ์เครื่องปรับอากาศ, จ่ายค่า K งานก่อสร้าง, ค่าครุภัณฑ์สนับสนุนการเรียนการสอนสาขาวิชาวิทยาศาสตร์ และค่าตอบแทนคณะกรรมการพิจารณาการกำหนดตำแหน่งทางวิชาการ จำนวน 1,368,500 บาท